



# **Terrassenmeister®**

## Profi-Zubehör für den Terrassenbau

Zubehör für Holzterrassen

Zubehör für Stein-/Keramikterrassen

Licht für Garten und Terrasse



## Terrassenmeister®: Profizubehör für Ihre Wunschterrasse

Ob Sie Ihre Terrasse mit Holzdielen, innovativen WPC-Elementen, Stein- oder Keramikplatten gestalten – in jedem Fall sollte sie ein Wohlfühlort für die ganze Familie werden. Genießen Sie Feierabend, Wochenende oder Urlaub zuhause auf Ihrer gut durchdachten und professionell gebauten Terrasse – das **Terrassenmeister®**-Zubehör für den Terrassenbau steht Ihnen dabei als zuverlässiger Partner zur Seite.

Unter dem Produktbereich **Terrassenmeister®**, einer Marke der Firma ferax® in Monheim, finden Sie viele Artikel, die Ihnen bei der Installation von Gartenterassen aus Holz, WPC, Stein- und Keramikbelägen gute Dienste leisten können. Ganz gleich, ob es um stabile Unterkonstruktion, Montage von Holzdielen oder Holzschutz geht, mit Sicherheit wird **Terrassenmeister®** eine Lösung anbieten. Moderne LED-Lichttechnik zaubert mit formschönen Garten- und Wandleuchten Licht in Ihren Garten. Stabile Wabenplatten, die für befestigte Wege und Zufahrten sorgen, runden das breite Spektrum ab.

Lassen Sie sich inspirieren –  
**Terrassenmeister®** liefert praktische Lösungen für Ihre Ideen.

## Inhalt

### Zubehör für Holzterrassen

#### Der Unterbau

Unkrautvlies .....	6
Profunterlagen und Pads aus Gummigranulat .....	7
Holzschutz und Sicherung.....	9

#### Unterkonstruktionen

Porto-PLUS und Porto-PLUS VARIO 5% .....	11
Flache Schiene mit EPDM-Distanzen .....	13
Alu-Unterkonstruktion, selbsttragend.....	15
TUKON-ALUSchiene für Holzterrassen .....	16

#### Montagetechnik

<b>Terrassenmeister®</b> Abstands- und Distanzhalter .....	23
Die unsichtbare Dielenbefestigung: FixeGo.....	24
Die sichtbare Befestigung für genutete Dielen: Incavo .....	25

Terrassenschrauben A2 / A4 / C1 .....	26
Spezialwerkzeug .....	28
Montage- und Verlegehilfen .....	29

#### Holzschutz, Reinigung, Pflege

Hirnholzversiegelung .....	31
Öle .....	33
Oxalsäure.....	34
Zaunreiniger.....	34
Holzentgrauer, Holzreiniger, WPC-Reiniger.....	35

#### Lichtschachtdeckungen.....

<b>Modulsesca</b> – das einfache Treppensystem für Holzterrassen .....	39
--	----

### Zubehör für Stein-/Keramikterrassen

#### Porto-Träger PLUS und Porto-Träger

<b>PLUS VARIO 5%</b> für Stein-/Keramikplatten.....	45
---	----

Der <b>Terrassenmeister®</b> -Kalkulator .....	52
--	----

Die <b>TUKON-ALUSchiene</b> für Stein- und Keramikterrassen.....	55
--	----

<b>DISTANZO</b> – der transluzente Abstandhalter für Keramikplatten.....	63
--	----

#### **Modulsesca** – das einfache Treppensystem

für Stein- und Keramikterrassen .....	65
---------------------------------------	----

<b>Die Kies-/Wabenplatte H30</b> .....	69
--	----

<b>Werkzeuge und Hilfsmittel</b> .....	71
--	----

Nivelo Nivelliersystem.....	72
-----------------------------	----

Abstandsplatten und Keile.....	73
--------------------------------	----

Plattenheber .....	74
--------------------	----

### Licht für Garten und Terrasse, 12-Volt-Niedervolt-System

Überblick .....	77
-----------------	----

Das 12-Volt-Niedervolt-System .....	78
-------------------------------------	----

Die Installation .....	79
------------------------	----

Mustergarten .....	80
--------------------	----

Einbauleuchten .....	83
----------------------	----

Werkzeuge für den Einbau von Einbauleuchten.....	85
--	----

Strahler.....	87
---------------	----

Stand- und Wandleuchten .....	93
-------------------------------	----

Ambienteleuchten .....	96
------------------------	----

Zubehör: Transformatoren, Kabel, Zubehör .....	98
--	----

Ersatz-Leuchtmittel .....	100
---------------------------	-----

Verkaufshilfen und Werbemittel .....	102
--------------------------------------	-----



Zubehör für  
**HOLZ**  
Terrassen



## Von unten nach oben: Vorbereitung und Unterkonstruktion

Unkraut bekämpft am besten, bevor es sich verbreiten kann, vor allem, wenn es um sehr unzugängliche Stellen geht. Der Raum unter der Terrasse gehört dazu. Wer möchte schon, dass sich zwischen den Fugen ungebetene Gewächse breitmachen?

Das **Terrassenmeister®** Unkrautvlies besteht aus einem feinporigen und deswegen luft- und wasserdurchlässigen Vlies. Das Gewebe verhindert zuverlässig Pflanzenwachstum aus dem Boden durch die fehlende Photosynthese, aber auch Wasseransammlungen unter der Terrasse. Es ist schwarz, besteht aus robustem Polypropylen und ist sehr einfach zu verarbeiten.

Größe: Länge 10 m, Breite 1,57 m = 15,7 m<sup>2</sup>



Unkrautvlies für Terrassen im transparenten SB-Beutel			
Artikel	Art.-Nr.	Größe	VE
Unkrautvlies	700 999 115	10 m x 1,57 m = 15,7 m <sup>2</sup>	10

Nur wenn die Terrasse auf gut durchdachten Beinen steht, wird sie auch ihren Zweck erfüllen. Gute Planung, Vorbereitung des Untergrunds und das richtige Material von Anfang an ist also das A und O.

Unsere **Terrassenmeister®**-Produkte stellen die Terrasse von Anfang an auf eine stabile Basis.



Granulat-Pads sind Unterlagen für Lagerhölzer von Terrassendielen bzw. Terrassenfliesen aus einem Spezial-Gummigranulat.

Sie sollen das „Klappern“ der Terrassendielen bzw. der Holzfliesen verhindern und das Holz schützen.

Wahlweise als Quadrate oder Rollenware zum individuellen Ablängen.

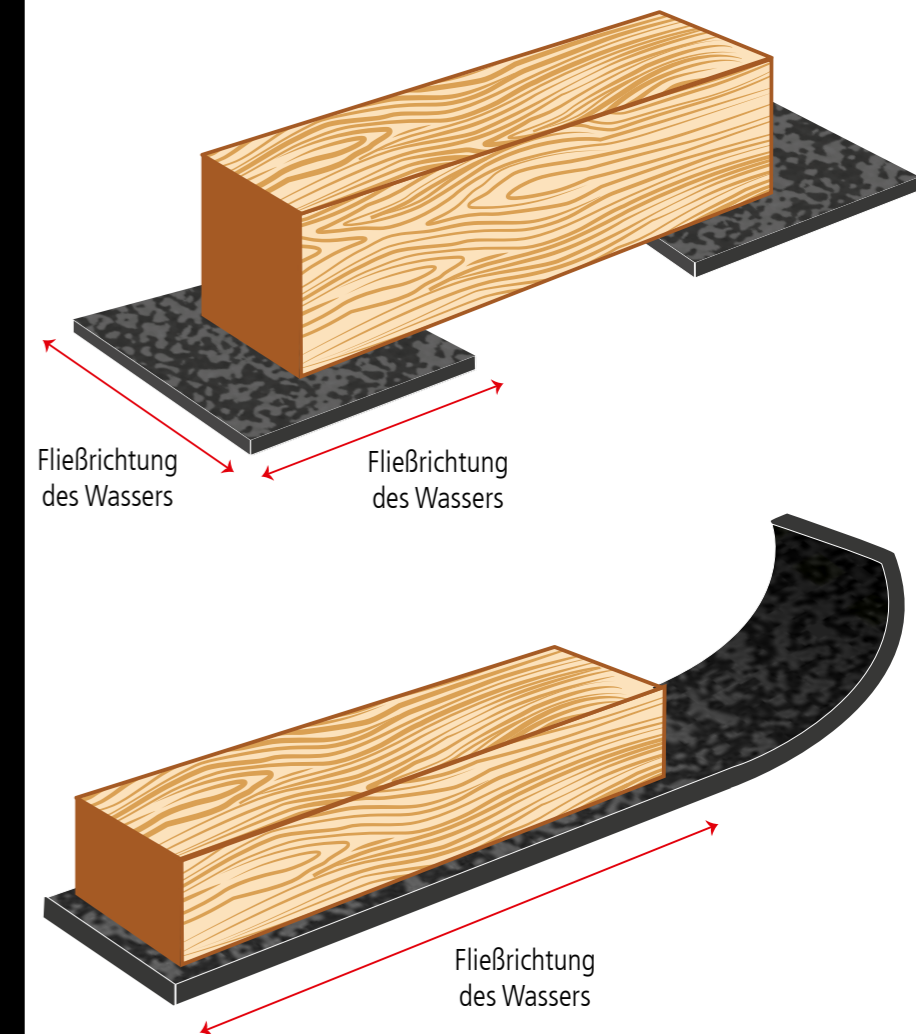
**Die Rolle** wird verwendet, wenn die Lagerhölzer in Wasserfließrichtung verlegt werden. **Die Quadrate** sind für punktuelle Verlegung. Wasser kann so in alle Richtungen abfließen.

Sie können wählen zwischen **Terrassenmeister®-Profi-Unterlagen** aus einem **erstklassigen Spezial-Gummigranulat** oder den preisgünstigeren **Terrassen-Pads**. Das Material dieser Pads ist gröber, enthält weniger Bindemittel und hat ein geringeres Volumengewicht.

## Für konstruktiven Holzschutz: Pads aus Gummigranulat

### Die Vorteile:

- keine scharfen Kanten
- dampfdiffusionsfähig
- Trittschalldämmung
- formbeständig
- unverrottbar
- rutschfest
- gleicht Unebenheiten aus
- Farbe schwarz mit farbiger Durchsetzung
- feine, glatte Granulatstruktur

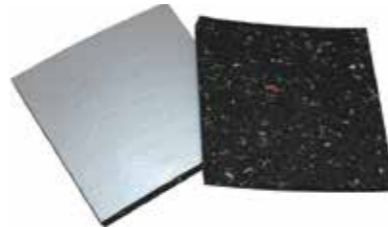


## Terrassenmeister®-Profiunterlagen

Artikel	Art.-Nr.	Größe	Verpackung	VE
<b>Profiunterlagen, Gummigranulat, Quadrate</b>				
Stärke 3 mm, SB-Pack	803 090 090	3 x 90 x 90 mm	40	32
Stärke 3 mm, <b>Großpackung</b> , lose	803 090 250	3 x 90 x 90 mm	250	1
Stärke 8 mm, SB-Pack	808 090 090	8 x 90 x 90 mm	24	19
Stärke 8 mm, <b>Großpackung</b> , lose	808 090 250	8 x 90 x 90 mm	250	1
Stärke 20 mm, SB-Pack	820 090 090	20 x 90 x 90 mm	12	15
Stärke 20 mm, <b>Großpackung</b> , lose	820 090 109	20 x 90 x 90 mm	109	1

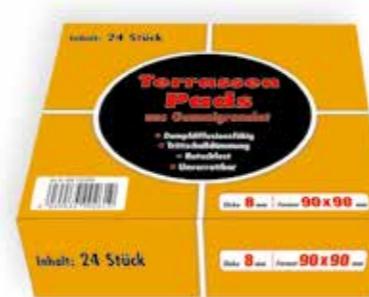
<b>Profiunterlagen, einseitig alukaschiert, Gummigranulat, Quadrate</b>				
Stärke 3 mm, alukaschiert, SB-Pack	833 090 090	3 x 90 x 90 mm	40	28
Stärke 3 mm, alukaschiert, <b>Großpackung</b> , lose	833 090 250	3 x 90 x 90 mm	250	1
Stärke 8 mm, alukaschiert, SB-Pack	838 090 090	8 x 90 x 90 mm	24	19
Stärke 8 mm, alukaschiert, <b>Großpackung</b> , lose	838 090 250	8 x 90 x 90 mm	250	1

<b>Profiunterlagen, Gummigranulat, Sondermaße</b>				
Rolle, SB-Pack	808 077 230	8 x 77 x 2300 mm	1	13
für Porto-Stellfüße, quadratisch, SB-Pack	806 200 200	6 x 200 x 200 mm	10	12
für Porto-Stellfüße, quadratisch, <b>Großpackung</b> , lose	806 200 100	6 x 200 x 200 mm	100	1
für Porto-Stellfüße, alukaschiert, <b>Großpackung</b> , lose	836 200 050	6 x 200 x 200 mm	50	1
für Porto-Stellfüße, alukaschiert, <b>Großpackung</b> , lose	836 200 100	6 x 200 x 200 mm	100	1
für Porto-Stellfüße, quadratisch, <b>Großpackung</b> , lose	803 200 100	3 x 200 x 200 mm	100	1
für Alukonstruktion 60 x 40 mm, selbstklebend, lose	806 040 625	6 x 40 x 625 mm	1	8



## Terrassen-Pads

Artikel	Art.-Nr.	Größe	Verpackung	VE
<b>Terrassen-Pads, Gummigranulat, Quadrate</b>				
Stärke 3 mm, SB-Pack	803 190 090	3 x 90 x 90 mm	40	28
Stärke 3 mm, <b>Großpackung</b> , lose	803 190 250	3 x 90 x 90 mm	250	1
Stärke 8 mm, SB-Pack	808 190 090	8 x 90 x 90 mm	24	20
Stärke 8 mm, <b>Großpackung</b> , lose	808 190 250	8 x 90 x 90 mm	250	1
Stärke 20 mm, SB-Pack	820 190 090	20 x 90 x 90 mm	12	16
Stärke 20 mm, <b>Großpackung</b> , lose	820 190 109	20 x 90 x 90 mm	109	1



<b>Terrassen-Pads, Gummigranulat, Sondermaße</b>				
Terrassen-Pad, Rolle, SB-Pack	808 177 230	8 x 77 x 2300 mm	1	13

<b>Terrassen-Pads, Gummigranulat, selbstklebend, rechteckig</b>				
Terrassen-Pad, SB-Pack	803 780 070	3 x 80 x 70 mm	40	30
Terrassen-Pad, <b>Großpackung</b> , lose	803 780 300	3 x 80 x 70 mm	300	1
Terrassen-Pad, SB-Pack	808 780 070	8 x 80 x 70 mm	24	22
Terrassen-Pad, <b>Großpackung</b> , lose	808 780 300	8 x 80 x 70 mm	300	1
Terrassen-Pad, SB-Pack	820 780 070	20 x 80 x 70 mm	12	18
Terrassen-Pad, <b>Großpackung</b> , lose	820 780 150	20 x 80 x 70 mm	150	1



## Holzschutz und Sicherung – effektive Hilfsmittel

### Schutzrolle für Unterkonstruktionen



Das Schutzband schützt die Holzunterkonstruktion wie ein Dach vor Nässe und Regen.

#### Die Vorteile:

- schützt die Unterkonstruktion wie ein Dach vor Regenwasser
- konstruktiver Holzschutz – verlängert die Lebensdauer der UK
- reißfest dank Fadengelege
- witterungs- und UV-beständig
- klebt auf Holz, Beton, Zement

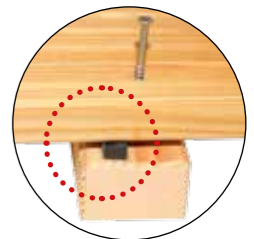
Artikel	Art.-Nr.	Größe	Menge	VE
Schutzrolle	810 280 020	1 x 77 x 20.000 mm	10	1

### Distanzband (EPDM) – Ethylen-Propylen-Dien-Monomer, 60 Shore A = Vollgummi



#### Die Vorteile:

- einfache, schnelle Montage
- Hinterlüftung zwischen Diele und Lagerholz
- kein Klappern, guter Schallschutz
- UV-, witterungs- und alterungsbeständig



Das einseitig klebende Distanzband wird auf die Unterkonstruktion geklebt. Im Anschluss werden die Dielen von oben verschraubt.

Artikel	Art.-Nr.	Größe	Menge	VE
Distanzband EPDM	808 808 120	8 x 12 x 1200 mm	10	1

### Sicherungsband WPC-UK



#### Die Vorteile:

- rutschhemmend – trittschalldämmend – selbstklebend
- UV-, witterungs- und alterungsbeständig

Artikel	Art.-Nr.	Größe	Menge	VE
Sicherungsband WPC-UK	802 993 010	2 x 10 x 1000 mm	10	1



**Porto-PLUS** und  
**Porto-PLUS VARIO**  
sind das ideale Trägersystem  
für alle Holzterrassen und  
Alu-Unterkonstruktionen.

Die Kunststoff-Träger passen  
sich präzise den Anforderungen  
des Geländes und des Untergrundes  
an, sind äußerst belastbar und  
beständig gegen Umwelt- und  
Witterungseinflüsse.

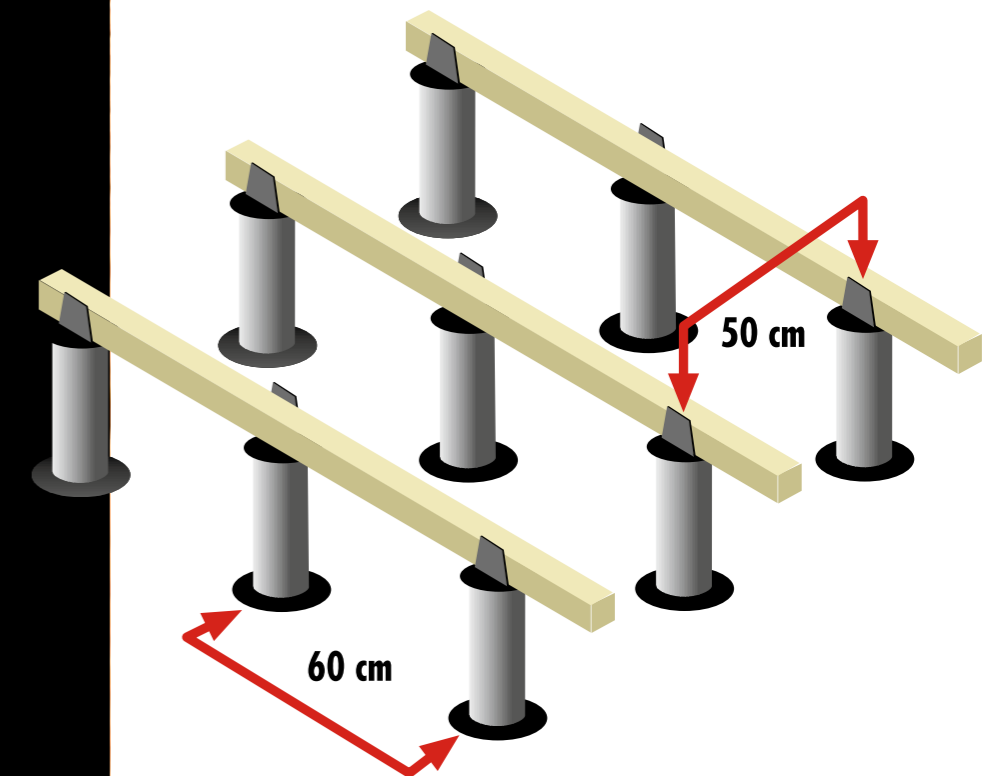
Material:  
Polypropylen

Festigkeiten:  
Bei zentraler Belastung  
kann ca. 1 Tonne Last  
pro Stellfuß aufgenommen  
werden.

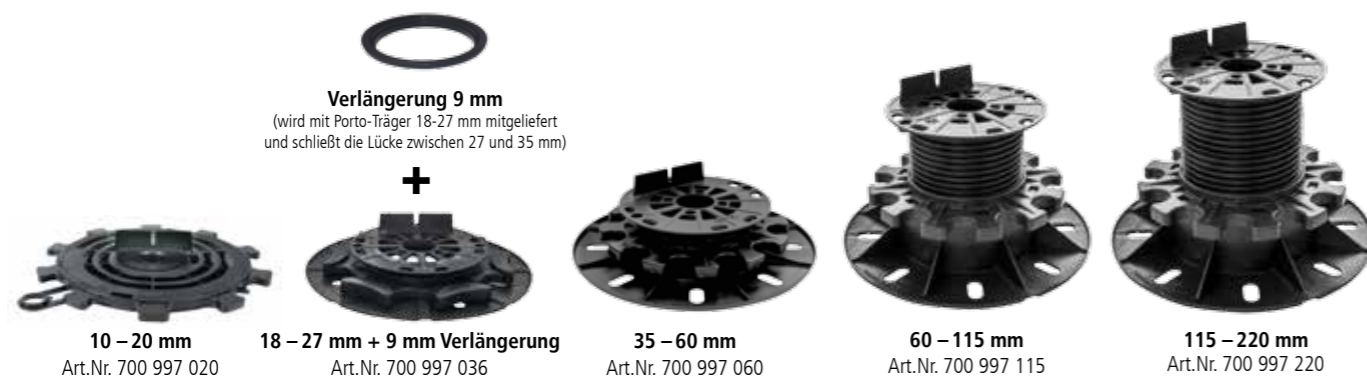
## Justierbare Stellfüße für den Unterbau: **PORTO-PLUS** und **PORTO-PLUS VARIO 5%**

### Die Vorteile:

- Die Träger sind einteilig, komplett vormontiert.
- Die große Auflagefläche (Ø 20 cm) und der abgerundete Tellerboden verhindern, dass der Träger in den Untergrund gedrückt wird oder abgedichtete Flächen durchdringt.
- Bodenunebenheiten können durch das integrierte Verstellsystem leicht ausgeglichen werden.
- Selbst unter Belastung ist der Träger justierbar.
- Das Trägermaterial ist absolut unempfindlich gegen Wasser und Frost; so wird die Unterkonstruktion effizient isoliert und geschützt. Integrierte Stege lassen Wasser kontrolliert ablaufen und verhindern Staunässe.
- Passend für viele Lagerholz-Querschnitte und Alu-Unterkonstruktionen
- Empfehlung: 5 Stück pro m<sup>2</sup>



## PORTO-PLUS – Holz einteilig – Kopf fix



Artikel	Art.-Nr.	Größe	Menge	VE
<b>Porto-PLUS Holz einteilig – Kopf fix</b>				
Porto-Stellfuß PLUS, 10-20 mm	700 997 020	10 – 20 mm	1	30
Porto-Stellfuß PLUS, 18-27 mm (inkl. Verlängerung 9 mm)	700 997 036	18 – 27/36 mm	1	30
Porto-Stellfuß PLUS, 35-60 mm	700 997 060	35 – 60 mm	1	30
Porto-Stellfuß PLUS, 60-115 mm	700 997 115	60 – 115 mm	1	30
Porto-Stellfuß PLUS, 115-220 mm	700 997 220	115 – 220 mm	1	15
Verlängerung 25 mm, ab Portostellfuß 35-60mm	700 995 025	25 mm	1	30
Verlängerung 50 mm, ab Porto-Stellfuß 35-60 mm	700 995 050	50 mm	1	30
Klickadapter für Tukon-Alu.Schiene	700 997 366	60 x 60 mm	1	30



## PORTO-PLUS VARIO – Holz einteilig – 5 % selbstnivellierend



Artikel	Art.-Nr.	Größe	Menge	VE
<b>Porto-PLUS VARIO 5% – einteilig</b>				
Porto-Stellfuß PLUS VARIO 5%, 41-66 mm (inkl. Verlängerung 9 mm)	703 997 066	41 – 66/75 mm	1	30
Porto-Stellfuß PLUS VARIO 5%, 74-129 mm	703 997 121	74 – 129 mm	1	30
Porto-Stellfuß PLUS VARIO 5%, 129-234 mm	703 997 226	129 – 234 mm	1	15
Verlängerung 25 mm, ab Porto-Stellfuß 35-60 mm	700 995 025	25 mm	1	30
Verlängerung 50 mm, ab Porto-Stellfuß 35-60 mm	700 995 050	50 mm	1	30



Eine Unterkonstruktion aus Aluminium hat viele Vorteile. Alu ist witterungsbeständig und formstabil, einfach zu verarbeiten und sehr belastbar. Es verträgt Temperaturschwankungen ebenso wie Feuchtigkeit bestens – ein gute Alternative zu Holz.

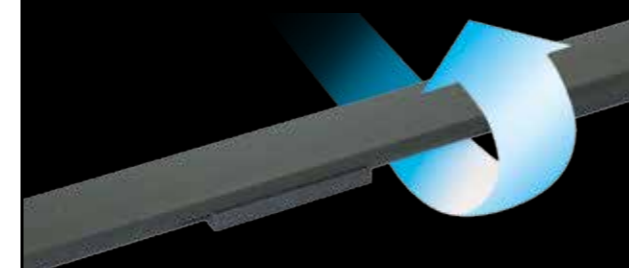
Die EPDM-Distanzen sind entscheidend dafür, dass sowohl die Luft zirkulieren kann als auch für den Abfluss des Niederschlagswassers.

## Stabile Unterkonstruktion mit Aluschiene: Flache Schiene mit EPDM-Distanzen

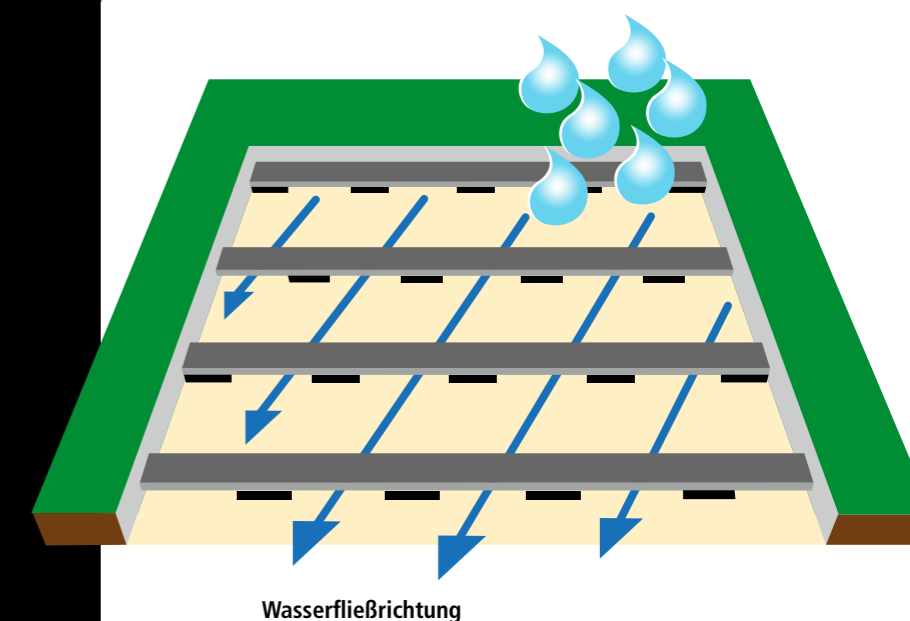
Gerade wenn aus baulicher Sicht nur geringe Höhen für den Unterbau zur Verfügung stehen, z. B. wenn ein Balkon saniert werden soll, ist die flache Aluschiene eine gute Möglichkeit, Höhe zu sparen und dennoch eine qualitativ hochwertige Unterkonstruktion zu verbauen.

### Die Vorteile der flachen Aluschiene mit EPDM-Distanzen:

- **Nur 20 mm Gesamtaufbauhöhe**  
(Höhe 20 mm, Breite 55 mm, Länge 2400 mm)
- Hochwertige EPDM-Unterlage **Ethylen-Propylen-Dien-Monomer**: ein Vollgummi, kein Gummigranulat
- Kann längs oder quer zur Wasserfließrichtung verbaut werden
- Bessere Luftzirkulation durch die Positionierung der Distanzen
- Die 2,40 m langen Schienen können mit Einschieblingen perfekt verbunden werden, dadurch kein Verschnitt mehr.



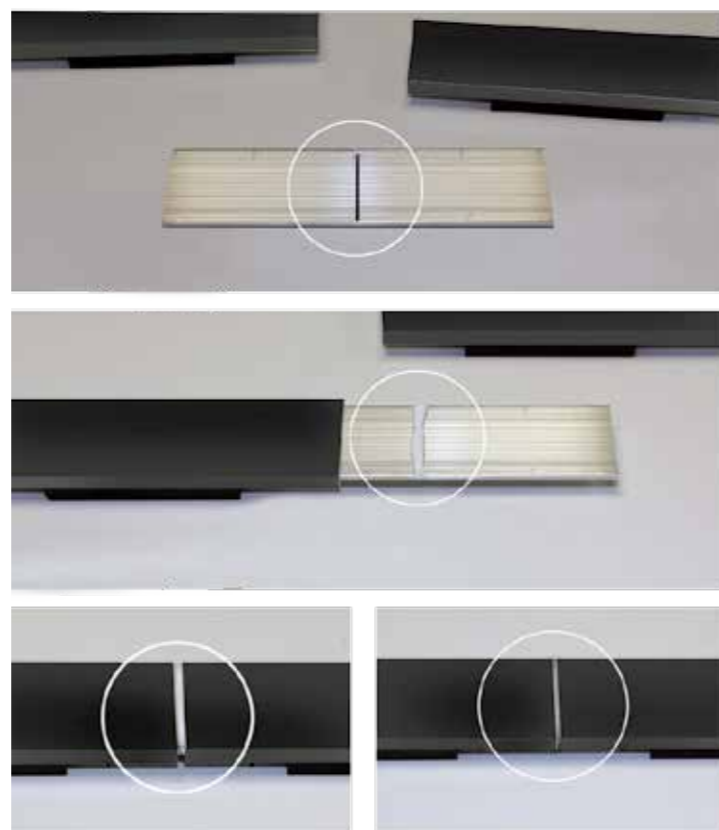
Die versetzte Anbringung der EPDM-Distanzen ermöglicht den Einbau der Schienen sowohl längs als auch quer zur Wasserfließrichtung.



**Empfehlung**



Für das sichere Verkleben von Längsverbindern und Aluschiene empfehlen wir ferax® Kleben+Dichten



Die Längsverbinder verbinden die Schienen miteinander. Sie werden zur Hälfte in das Rechteckprofil der Schiene gesteckt. Auf die beiden mittigen Markierungen wird eine ca. 3 mm lange Klebstoffraupe aufgetragen (ferax® Kleben+Dichten). Die beiden Schienen zusammenschieben – fertig. Kleben und Versiegeln der Schnittstelle in einem Schritt. Kein Verschnitt – kein Abfall. Verschraubungen sind auch im Stoßbereich möglich.

Artikel	Art.-Nr.	Maße	Verpackung
<b>Alu-Schiene flach mit EPDM (nicht selbsttragend)</b>			
Spezial-Aluprofil, flach, mit EPDM anthrazitfarben eloxiert	810 055 250	2400 x 55 x 20 mm	8 Schienen pro Karton
Längsverbinder für Aluschiene flach,	810 055 252	200 x 50 x 4 mm	7 Längsverbinder pro Karton
Kleben+Dichten in der Kartusche, weiß,	150 800 310	290 ml	12 Stück
Bohrer mit Senker und Stellring	700 045 085	Ø 4,5 mm	10 Stck.
Spezialschraube A4, inkl. BIT SIT 20	700 505 140	5,5 x 40 mm	100 Stck.
Spezialschraube A4, inkl. BIT SIT 20	700 505 540	5,5 x 40 mm	500 Stck.
Spezialschraube A4, inkl. BIT SIT 20	700 505 145	5,5 x 45 mm	100 Stck.
Spezialschraube A4, inkl. BIT SIT 20	700 505 545	5,5 x 45 mm	500 Stck.



**Alu-Unterkonstruktion, selbsttragend**  
4000 x 40 x 60 (22) mm



**Spezial-Aluprofil (selbsttragend) 4.000 mm – Abgabe nur hubweise**

Schienen:	Art.Nr.	Maße	Großbund
Aluschiene, pressblank	840 060 407	4000 x 60 x 40 x 2 mm	100 Stck.
Aluschiene, anthrazit	840 060 408	4000 x 60 x 40 x 2 mm	100 Stck.
Aluschiene, <b>flach</b> , pressblank	822 060 400	4000 x 60 x 22 x 2 mm	100 Stck.
Aluschiene, <b>flach</b> , anthrazit	822 060 403	4000 x 60 x 22 x 2 mm	100 Stck.

Verbinder (pressblank)	Art.Nr.	Maße	Karton
Längsverbinder (= Einschiebling) inkl. Bohrschrauben, 4 x 4,8 x 16 mm	840 060 401	200 mm	10 Stck.
Querverbinder (= Quervertrebung) inkl. Bohrschrauben, 2 x 4,8 x 70 mm und 2 x 4,8 x 16 mm	840 060 402	50 mm	10 Stck.
Längsverbinder (= Einschiebling) <b>flach</b> , inkl. Bohrschrauben, 4 x 4,8 x 16 mm	822 060 403	200 mm	10 Stck.
Querverbinder (= Quervertrebung) <b>flach</b> inkl. Bohrschrauben, 2 x 4,8 x 70 mm und 2 x 4,8 x 16 mm	822 060 402	50 mm	10 Stck.

Weiteres Zubehör:	Art.Nr.	Material	Maße	VE
Halteclip schmal, für seitlich genutete Dielen, inkl Bit	840 060 403	A2	17 mm	50
Halteclip breit, für normale Nutungen und WPC inkl. Bit	840 060 404	A2	22 mm	50
Halteclip für Keramikplatten 3 mm-Fuge	840 060 405	Kunststoff		25
Klick-Adapter für Porto-PLUS für Schienen 60/40 und 60/22	700 997 366	Kunststoff	65 x 65 mm	100





## Der professionelle Weg zur Traumterrasse: **TUKON-Aluschiene für Holzterrassen:** Die Komponenten

Die Alu-Unterkonstruktion TUKON genügt höchsten Ansprüchen. Während die durchschnittliche Haltbarkeit für Hartholz im Außenbereich bei ca. 20 Jahren liegt, punktet die TUKON Aluschiene mit 50 Jahren und mehr.

Sommerhitze, winterliche Temperaturen oder Regengüsse – kein Problem für dieses Stecksystem, das passgenaue Terrassenmontage einfach und sicher macht.

Für den Fall, dass ein weniger hoher Aufbau gefragt ist, steht eine flache Variante bereit.



TUKON Längsverbinder:  
Basis-Aluprofile einfach und stabil verlängern



TUKON Querverbinder:  
Sicheres Ansetzen und Verschrauben von Querverbindungen



TUKON Eckverbinder:  
Exakte, stabile Eckverbindungen im 90°-Winkel



## TUKON-Aluschiene für Holzterrassen: Die Montage



Dielen ohne Nut benötigen keinen Clip. Sie können direkt auf die Aluprofile aufgeschraubt werden. Die stabile Verschraubung garantiert maximale Stabilität.

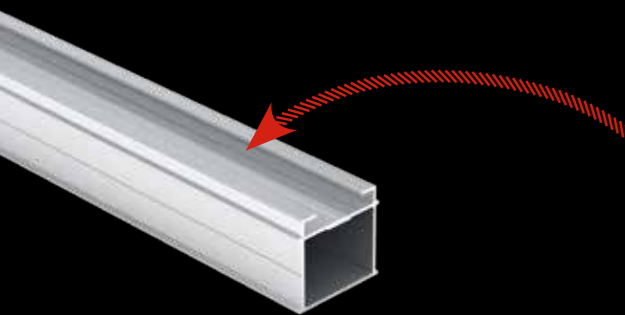


Dielen mit Nut werden mit dem TUKON-System-Clip Holz montiert. Er sichert einen regelmäßigen Abstand von 7 mm, die Adapterhöhe kann angepasst werden. Die Schrauben sind unsichtbar. Nicht für Tropenhölzer (Harthölzer) verwendbar.



Der TUKON-Clip aus stabilem PA6-Kunststoff wird in die Nut der TUKON-Basis-Aluprofile einfach eingeklickt.

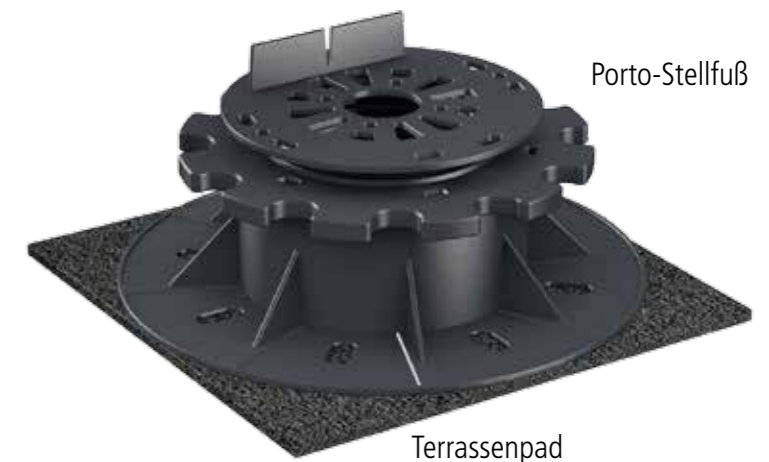
Als Dielenbelag eignen sich z. B. Harthölzer, Thermohölzer, Nadelhölzer oder auch WPC-Dielen.



## TUKON-Aluschiene für Holzterrassen: Ausgleich von Unebenheiten



Klick-Adapter

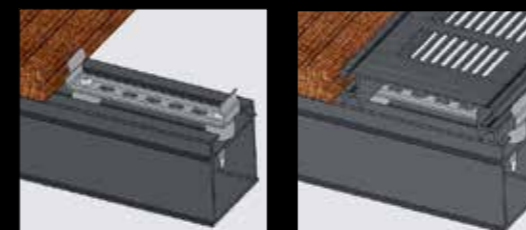


Porto-Stellfuß

Terrassenpad

Wenn der Untergrund Unebenheiten aufweist, kann diese „Schieflage“ mit Porto-Stellfüßen ausgeglichen werden. Mit einem Klickadapter wird der Porto-Stellfuß sicher und ohne Werkzeug mit dem Aluprofil verbunden. Als rutschfeste Unterlage dient ein Terrassenpad in der Größe 200 x 200 mm.

Der TUKON-Clip aus stabilem PA6-Kunststoff wird in die Nut der TUKON-Basis-Aluprofile einfach eingeklickt.



## Weiteres Zubehör: Lüftungsgitter

- Formschöner Abschluss der Terrasse
- Verbesserte Unterlüftung der Terrasse
- Feuchtigkeitsreduzierung auf dem Terrassenbelag



## Das TUKON-Aluschiensystem für Holzterrassen im Überblick



Artikel	Art.-Nr.	Größe pro Stück	Menge	VE
<b>TUKON Alu-System Basis-Schiene, selbsttragend</b>				
anthrazitfarben eloxiert, 54 (B) x 50 (H) mm, 2 mm	855 051 250	2400 mm	1 m	10
pressblank, 54 (B) x 50 (H) mm, 2 mm	855 051 251	2400 mm	1 m	10
Längsverbinder zur Verbindung von Basis-Schienen in Längsrichtung, 45 (B) x 36 (H), inkl. 4 Bohrschrauben A2, 4, 8x16	836 046 020	200 mm	1 Stck.	
Querverbinder zur Verstrebung, 46 (B) x 36 (H), inkl. 4 Bohrschrauben A2, 4, 8 x 16 + 4, 8 x 70, 4 Schraubkanäle	836 046 005		50 mm	1 Stck.
Eckverbinder TUKON	836 046 008			1 Stck.

Artikel	Art.-Nr.	Größe pro Stück	Menge	VE
<b>TUKON Querstreben, bereits auf Maß 410 mm gekürzt, 54 (B) x 50 (H) mm</b>				
Querstrebe, anthrazit eloxiert, inkl. 2 Bohrschrauben A2, 4, 8 x 16 Tx 25	855 051 040	410 mm	1 Stck.	6
Querstrebe, pressblank, inkl. 2 Bohrschrauben A2, 4, 8 x 16 Tx 25	855 051 041	410 mm	1 Stck.	6



Artikel	Art.-Nr.	Größe pro Stück	Menge	VE
<b>TUKON Alu-System Basis-Schiene flach aufliegend</b>				
anthrazit, 54 (B) x 26 (H) mm, 2 mm	822 054 240	2400 mm	1 m	10
pressblank, 54 (B) x 26 (H) mm, 2 mm	822 054 241	2400 mm	1 m	10
Längsverbinder zur Verbindung der flachen Schienen in Längsrichtung, inkl. 4 Bohrschrauben A2, 4, 8x16, Tx25	822 054 242	200 mm	1 Stck.	5
Querverbinder zur Verstrebung, inkl. 2 Bohrschrauben A2, 4x16 + 4x70, Tx20, 2 Schraubkanäle	822 054 005	50 mm	1 Stck.	5
Eckverbinder TUKON flach	822 054 008		1 Stck.	1



Artikel	Art.-Nr.	VP	Menge	VE
<b>TUKON System-Clip Holz, WPC</b>				
inkl. 50 Bohrschrauben A2 / 4,0 x 37 / Tx15	855 051 005	1 Pckg.	50	10
inkl. 100 Bohrschrauben A2 / 4,0 x 37 / Tx15	855 051 010	1 Pckg.	100	5

<b>TUKON Winkel zur Beschwerung der Unterkonstruktion (hier werden 40 mm Betonplatten eingelegt)</b>				
Winkel, pressblank	836 046 006	30 x 30 x 200 mm	1	10



Artikel	Art.-Nr.	Maße	Menge	VE
<b>TUKON Weiteres Zubehör</b>				
Anschlag-Clip für Keramik	855 051 017	75 x 40 mm	5	5
Lüftungsgitter, silber eloxiert	855 051 240	2400 x 96 x 20 x 1,6 mm	1	5
Lüftungsgitter, anthrazit eloxiert	855 051 241	2400 x 96 x 20 x 1,6 mm	1	5
Winkelprofil, silber eloxiert	700 993 240	2400 x 30 x 25 mm	1	10
Winkelprofil, anthrazith eloxiert	700 993 241	2400 x 30 x 25 mm	1	10
Halte-Clip für Lüftungsgitter	855 051 244	98 mm	5	1
Klickadapter für Porto (Aufnahme TUKON + 4 m Schiene)	700 967 366	60 x 60 mm	1	10



## Schnelle, einfache Verlegung: Terrassenmeister® Abstands- und Distanzhalter für Holz-Decks



Ihr Vorteil: gute Hinterlüftung und ein schönes Fugenbild



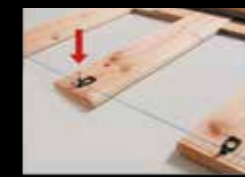
Packung 50 Stck.



Packung 100 Stck.

Artikel	Art.-Nr.	Größe	Menge	VE
<b>Terrassenmeister® Distanz- und Abstandshalter</b>				
mit 6 mm Hinterlüftung, Ø 7 mm	700 999 050	Ø 7 mm	50	20
mit 6 mm Hinterlüftung, Ø 7 mm	700 999 100	Ø 7 mm	100	10
mit 6 mm Hinterlüftung, Ø 4 mm	700 999 054	Ø 4 mm	50	20
mit 6 mm Hinterlüftung, Ø 4 mm	700 999 104	Ø 4 mm	100	10

1 Anfangsreihe



2 Anlegen



3 Verschrauben



Mit diesem Distanz- und Abstandshalter lassen sich Terrassendielen aller Holzarten besonders einfach und schnell und verlegen. Der Bolzen fungiert als Distanzhalter und garantiert ein einheitliches Fugenbild. Der Abstandshalter verhindert das komplette Aufliegen der Dielen auf der Unterkonstruktion. Auf diese Weise ist eine optimale Hinterlüftung gegeben, Staunässe wird verhindert.

Den Abstands- und Distanzhalter gibt es in zwei Ausführungen:

**7 mm-Bolzen:**  
für Hölzer wie Douglasie/Lärche  
(Holzfeuchte < 20 %)

**4 mm-Bolzen:**  
für nichtgetrocknete tropische Hölzer  
(Holzfeuchte > 20 %) und Thermoholz

**Bedarf:**  
14 Stck./m<sup>2</sup>

**Empfehlung**

- **Spezialbohrer und -zubehör siehe Seite 28**
- **ferax® Hirnholzversiegelung:**  
verhindert das „Ausbluten“ von Tropenhölzern an der Hirnholzkante und reduziert Schwund und Rissbildung
- **ferax® Terrassenschrauben**  
aus A2/A4 Edelstahl für die professionelle Montage

Bitte Verlegeanleitung der Dielenhersteller beachten.

Distanzhalter (Bolzen)  
für ein optimales  
Fugenbild 4/7 mm

Sollbruchstelle  
für den Anfangs- und  
Endstück



Abstandshalter  
zwischen Diele und  
Unterkonstruktion 6 mm

Keine Staunässe, hier kann  
das Wasser ablaufen,  
perfekte Hinterlüftung zwischen  
Diele und Lagerholz



## Die unsichtbare Dielenbefestigung: **FixeGo**

- Für Holzdielen von 120 bis 150 mm Breite
- Für alle Holzarten mit max. Holzfeuchte 15-20 %. Nicht geeignet für tropische Harthölzer.
- In zwei Größen erhältlich:  
Art. 700 999 025 für Dielenstärken 19-25 mm  
Art. 700 999 030 für Dielenstärken > 25 mm
- Eine Packung ist ausreichend für 4 m<sup>2</sup> bei Dielenbreite 140 mm oder 3,5 m<sup>2</sup> bei Dielenbreite 120 mm

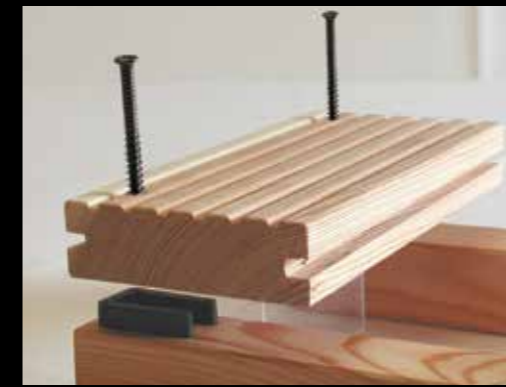
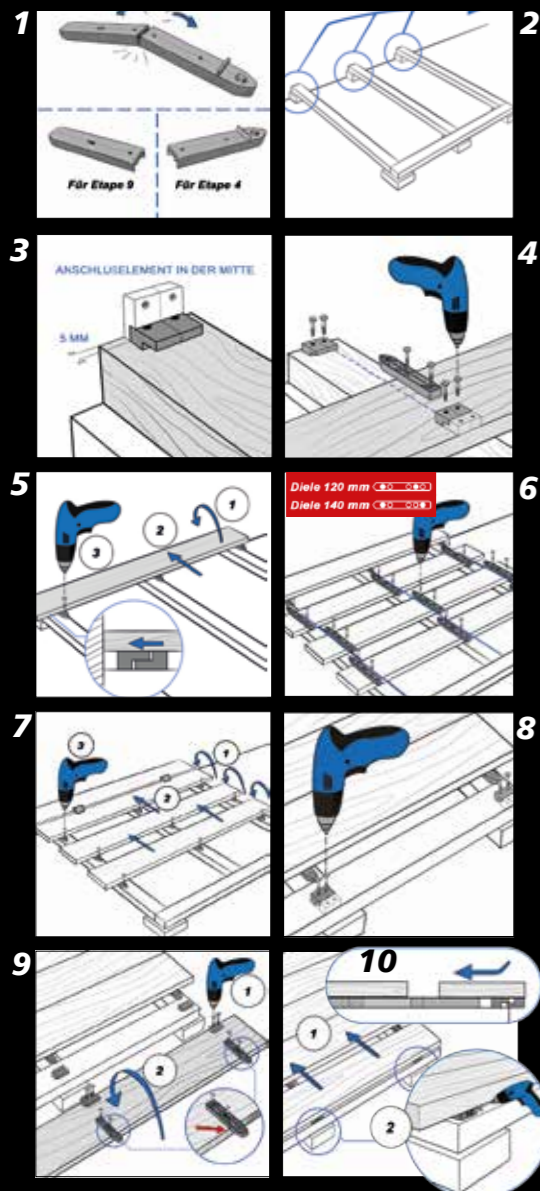


### Inhalt:

FixeGo-Systemelemente	64 Stck.
Edelstahlschrauben 6 x 25	200 Stck.
Edelstahlschrauben 4 x 25	24 Stck.
Anfangs-/Schlussstelle	2 Stck.
Abstandshalter 5 mm	2 Stck.



Artikel	Art.-Nr.	Reichweite
<b>FixeGo Komplett-Set für Dielenstärken</b>		
20-25 mm, inkl. 200 Schrauben A2 6 x 25	700 999 025	ca. 4 m <sup>2</sup>
> 25 mm, inkl. 200 Schrauben A2 6 x 30	700 999 030	ca. 4 m <sup>2</sup>



Anfangs-/Abschlusskomponente als Abstandshalter unter die erste Diele setzen. Der Quersteg muss nach oben zeigen. Anfangsdielen vorbohren.



Systemteil in die Nut der Holdiele einsetzen. Schraube zum Fixieren etwas eindrehen.  
**Bei tropischen Holzarten geeignet!**  
**Max. Holzfeuchte von 20 %**



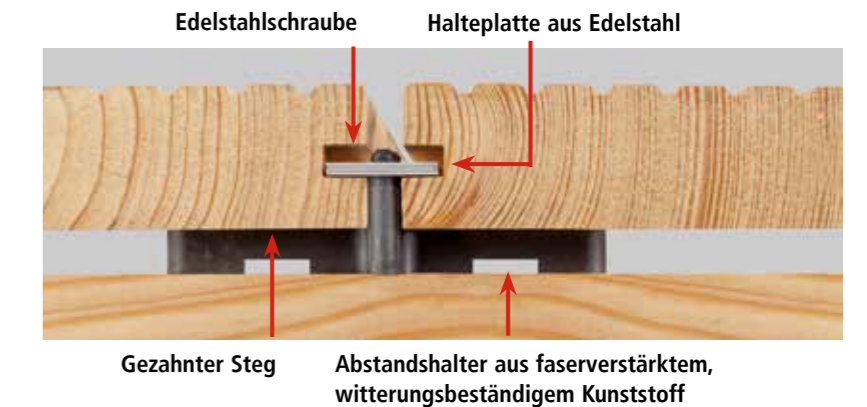
Dielen ansetzen, ausrichten, fixieren und mit der vorherigen Diele verschrauben. Schrauben nicht überdrehen, Nachjustieren jederzeit möglich.



Abschlussstück als Abstandshalter unter die letzte Diele setzen, Abschlussdielen vorbohren und verschrauben.

## Die unsichtbare Befestigung für genutete Dielen: **Incavo**

- **Erstklassige Optik:** Oberflächen ohne sichtbare Verschraubung
- Lange Lebensdauer durch hervorragende Hinterlüftung von 9 mm.
- Die bewegliche Halteplatte ermöglicht ein leichtes Einschieben der Dielen
- Einzelne Dielen sind nachträglich austauschbar
- **Material:** glasfaserverstärktes, witterungsbeständiges Kunststoffkreuz mit Edelstahlplatte und vormontierter Edelstahlschraube
- Ausführung in Edelstahl A2 für den normalen Außenbereich oder Edelstahl A4 für chlor- und salzwasserhaltige Umgebung (Schwimmbad, Meerwasser) sowie für Hölzer mit erhöhtem Gerbsäuregehalt (z. B. Robinie, Eiche)
- max. Holzfeuchte der Dielen 20 %
- **Bedarf:** 14 Stck./m<sup>2</sup> (bei 145 mm-Dielen)



Artikel	Art.-Nr.	Größe	Menge	VE
<b>Incavo A2, 5,6 mm, für heimische Holzarten, normale Bewitterung</b>				
+ 1 Bit AW20	700 999 243	5,6 mm	50	4
+ 1 Bit AW20	700 999 251	5,6 mm	300	2
<b>Incavo A4, 5,6 mm, tropische Holzarten bzw. bei Chlor-/Salzwasser</b>				
+ 1 Bit AW20	700 999 245	5,6 mm	50	4
+ 1 Bit AW20	700 999 252	5,6 mm	300	2
<b>Incavo A4, 5,6 mm, auf Aluschiene (Spezial-Bohrschraube)</b>				
+ 1 Bit AW20	700 999 248	5,6 mm	50	4
+ 1 Bit AW20	700 999 249	5,6 mm	300	2
<b>Anfangs-/Schlussstück für Incavo A4-5,6</b>				
+ 1 Spezial-Bit 50 mm, AW20	700 999 246	5,6 mm	20	10



## Terrassenschrauben A2 / A4 / C1

Die ferax®-Terrassenschraube A4 bietet gerade bei tropischen Harthölzern mit extremer Dichte und dem Einfluss von Gerbsäuren der Hölzer entsprechende Sicherheit in Bezug auf Korrosionsbeständigkeit – auch bei Chlor- und Salzwasser wie beispielsweise im Pool- und Schwimmbadbereich.

ferax®-Terrassenschrauben in A2- und C1-Qualität eignen sich bestens für alle heimischen Holzarten wie z. B. Douglasie, Lärche etc. Der kleine Kopfdurchmesser von 8 mm bietet eine ansprechende Optik.

Die Spezialschraube mit kupferfarbener Spezialbeschichtung in A4-Qualität passt optisch perfekt zu allen Exotenhölzern sowie zu Thermoholz und ist in 3 Abmessungen erhältlich. Durch die Beschichtung sind die kleinen Köpfe der Schrauben bei montierten Dielen weniger auffällig. Die Dielen werden generell mit Ø 5 mm vorgebohrt und auch eingesenkt.

Die A4-Bohrschraube für Terrassendielen auf Stahlunterkonstruktionen wird eingesetzt bei allen Holzarten ohne Vorbohren im Holz bzw. Stahl – selbstbohrend bis 6 mm Stahlstärke (nicht geeignet für Aluminium-Unterkonstruktionen).

- Wir empfehlen für unsere Terrassenschrauben unseren Spezialbohrer mit Senker und integriertem Stelling (Art.-Nr. 700 050 080).
- Für die Bohrschraube auf Stahlkonstruktionen empfehlen wir einen Bohrschrauber mit Tiefenanschlag bzw. Rutschkupplung (Drehmoment). Im Holz mit langsamer Geschwindigkeit, im Stahl mit hoher Drehzahl schrauben. Die optimale Einschraubtiefe mit Tiefenanschlag oder Drehmoment ermitteln. Nicht geeignet für Alu-Unterkonstruktionen.

Die ferax®-Terrassenschrauben A2, A4 und C1 schaffen dauerhafte korrosionsbeständige Verschraubungen für viele Anwendungen. Sie eignen sich für den Einsatz in Meeresnähe, für Bootsstege, im Bereich von Swimming-Pools oder beim Terrassenbau.

Verschiedene Stärken und Längen stehen für die diversen Einsätze zur Verfügung.

**Empfehlung**



**Terrassenmeister®**  
Spezialzubehör für den Terrassenbau ferax®  
**Terrassenschrauben A2**  
kleiner Kopf  
A2 5,5 x 50  
100 Stück  
mit TZD-Sternantrieb  
inklusive Bit SIT 20  
Rost frei  
Art.-Nr. 700 455 150

**Terrassenmeister®**  
Spezialzubehör für den Terrassenbau ferax®  
**Terrassenschrauben A4**  
kleiner Kopf  
A4 5,5 x 70  
100 Stück  
mit TZD-Sternantrieb  
inklusive Bit SIT 20  
Rost frei  
Art.-Nr. 700 755 170

**Terrassenmeister®**  
Spezialzubehör für den Terrassenbau ferax®  
**Terrassenschrauben C1**  
kleiner Kopf  
C1 5,0 x 70  
100 Stück  
mit Antrieb Tx 25  
inklusive Bit Tx 25  
Rost frei  
Art.-Nr. 700 170 070

## Die Terrassenschrauben von Terrassenmeister® im Überblick

**Empfehlung**

### A4 Schrauben für:

Harthölzer, gerbsäurehaltige Hölzer sowie im Pool- und Schwimmbadbereich (bei Chlor- bzw. Salzwasser): Bangkirai, Billinga, Bongossi, Cumaru, Eiche, Garapa, Ipe, Massaranduba, Merbau, Robinie, Teak, Thermo-Esche.

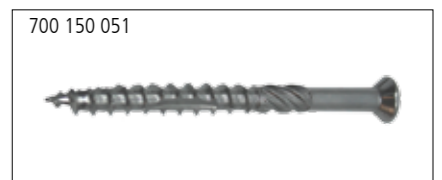
### C1 und A2 Schrauben für:

Douglasie, Fichte, Lärche, Sibirische Lärche, Thermofichte

Artikel	Art.-Nr.	Größe	Menge	VE
<b>Spezialschraube A4 für Aluminium-Unterkonstruktionen (verboren mit 4,5 mm)</b>				
Antrieb SIT20, inkl. Bit	700 505 140	5,5 x 40 mm	100	10
Antrieb SIT20, inkl. Bit	700 505 540	5,5 x 40 mm	500	5
Antrieb SIT20, inkl. Bit	700 505 145	5,5 x 45 mm	100	10
Antrieb SIT20, inkl. Bit	700 505 545	5,5 x 45 mm	500	5



<b>Terrassenschraube C1</b>				
Packung, inkl. BIT Tx25	700 150 051	5,0 x 50 mm	100	10
Packung, inkl. BIT Tx25	700 160 060	5,0 x 60 mm	100	10
Packung, inkl. BIT Tx25	700 170 070	5,0 x 70 mm	100	10



<b>Terrassenschraube A2</b>				
Packung, inkl. Spezial-BIT SIT 20	700 455 150	5,5 x 50 mm	100	10
Packung, inkl. Spezial-BIT SIT 20	700 455 160	5,5 x 60 mm	100	10
Packung, inkl. Spezial-BIT SIT 20	700 455 170	5,5 x 70 mm	100	10



<b>Terrassenschraube A4</b>				
Packung, inkl. BIT Tx25	700 750 150	5,0 x 50 mm	100	10
Packung, inkl. BIT Tx25	700 760 160	5,0 x 60 mm	100	10
Packung, inkl. BIT Tx25	700 770 170	5,0 x 70 mm	100	10
Packung, inkl. BIT Tx25	700 780 180	5,0 x 80 mm	100	10
Packung, inkl. Spezial-BIT SIT 20	700 755 150	5,5 x 50 mm	100	10
Packung, inkl. Spezial-BIT SIT 20	700 755 160	5,5 x 60 mm	100	10
Packung, inkl. Spezial-BIT SIT 20	700 755 170	5,5 x 70 mm	100	10
Packung, inkl. Spezial-BIT SIT 20	700 755 180	5,5 x 80 mm	100	10
<b>kupfer</b> , Packung, inkl. Spezial-BIT SIT 20	700 655 050	5,5 x 50 mm	100	10
<b>kupfer</b> , Packung, inkl. Spezial-BIT SIT 20	700 655 060	5,5 x 60 mm	100	10
<b>kupfer</b> , Packung, inkl. Spezial-BIT SIT 20	700 655 070	5,5 x 70 mm	100	10



<b>Bohrschraube A4 für Stahlunterkonstruktionen, max. 6 mm</b>				
inkl. Bit Tx25	700 855 045	5,5 x 45 mm	100	10
inkl. Bit Tx25	700 855 055	5,5 x 55 mm	100	10



<b>Edelstahlschraube A2 für Anfangsreihe der Terrassenmeister® Abstandshalter, 7 mm</b>				
Edelstahlschraube A2	701 035 030	3,5 x 30 mm	25	20



## Spezialwerkzeug

Der **Terrassenmeister®** Spezialbohrer: 3 in 1

- **Holzbohrer für alle Hölzer, aber speziell für Bankirai:**  
HSS-G spezialgehärtet, Ø 5 mm, vollgeschliffene Qualität, 2 Vorschneiden, 2 Hauptschneiden mit CNC-Roboterschliff, Spezialschneide für optimalen Spantransport und reduzierter Hitzeentwicklung beim Einbohren
- **Senker:** Vorbohren und Einsenken verhindert die Splitterbildung um den Schraubenkopf.
- **Tiefenanschlag**  
Der justierbarer Tiefenanschlag verhindert zu tiefes Einsenken. Der Anschlag kann stufenlos dem jeweiligen Schraubenkopf angepasst werden.



Der **Terrassenmeister®** Bithalter ist vor allem bei Weichhölzern ein sehr nützliches Werkzeug. Man erreicht damit sehr leicht die vorher festgestellte und definierte Einschraubtiefe. Diese kann dem jeweiligen Schraubenkopf stufenlos angepasst werden.



Die **Lochsäge** wird gebraucht, wenn es um die Montage der Einbauleuchten geht, die Sie auf Seite 85 dieser Broschüre finden.

Artikel	Art.-Nr.	Größe	Menge	VE
<b>Spezialbohrer, Blisterverpackung</b>				
für Aluschiene, für A4-Schrauben 5,5 mm	700 045 085	Ø 4,5 mm	1	10
Ersatzbohrer (für Aluschiene)	700 045 099	Ø 4,5 mm	1	10
für alle Holzarten	700 050 080	Ø 5 mm	1	10
Ersatzbohrer (für alle Holzarten)	700 050 099	Ø 5 mm	1	10
<b>Bithalter</b>				
mit justierbarer Einschraubtiefe	700 015 025		1	10
<b>Lochsäge</b>				
HSS-Bimetall, für Hart+ Weichholz, Ø 30 mm, Adapter erforderlich	700 800 016		1	
HSS-Bimetall, für Hart+Weichholz, Ø 60 mm, Adapter erforderlich	700 800 017		1	
Adapter für Lochsäge Ø 30 und Ø 60 mm (für Pos. 1 und 2)	700 800 018		1	

Die richtige Ausrüstung reduziert den Arbeitsaufwand und spart Zeit. Die hier vorgestellten Werkzeuge und Montagehilfen gehören mit Sicherheit dazu.



- Für Terrassendielen aller Breiten
- Für Dielenstärken von 18 – 45 mm
- Für Unterkonstruktionen von 30 – 100 mm.



Dielen können sich je nach Holzart und Umwelteinfluss verziehen. Damit auch verwundene Terrassendielen verbaut und integriert werden können, muss man sie mittels Druck geraderichten und fixieren. So wird der **Terrassenmeister®** **Brettrichter** aus Edelstahl zu einem unverzichtbaren Werkzeug im Terrassenbau.

### Empfehlung

Eine genaue Beschreibung für die **Bohr- und Anreißschablone** sowie für den **Brettrichter** finden Sie unter [www.ferax.de](http://www.ferax.de)

## Montage- und Verlegehilfen

Mit der gebrauchsmustergeschützten **Terrassenmeister®** **Bohr-/Anreiß-Schablone** für Terrassendielen schaffen Sie eine perfekte Verschraubung. Es ist nicht mehr notwendig, eine Schnur zu spannen, um ein gleichmäßiges Schraubbild zu erreichen.



Das Herandrücken der Dielen an die Abstandshalter gelingt gut mit dem **Terrassenmeister®** **Brettrichter**. Durch die kräftige Hebelwirkung bringt die Verlegehilfe verwundene Dielen in Form, damit bei der Verschraubung ein optimales Fugenbild erreicht wird. Das Werkzeug ist einfach in der Handhabung und eignet sich durch die Verstellbarkeit für alle Querschnitte der Unterkonstruktionen. Wichtig: Dielen aus „Weichhölzern“ bekommen an den Kanten keine Druckstellen. **ferax®** gebrauchsmustergeschützt.



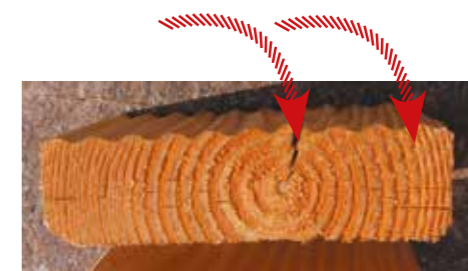
Artikel	Art.-Nr.	Menge	VE
<b>Verlegehilfen</b>			
<b>Bohr- und Anreißschablone</b> für alle Dielen und Unterkonstruktionen, variable Einstellung, Stahl verzinkt, SB-Bliester	700 999 120	1	10
<b>Brettrichter</b> , Edelstahl-4-Kant, für Lagerhölzer 40-100 mm und Dielen	700 999 109	1	5

# Wichtig für eine schöne Optik: Holzschutz, Reinigung und Pflege

## Hirnholzversiegelung

- **ferax®-Hirnholzversiegelung** verhindert das schnelle Austrocknen des Hirnholzes von Terrassendielen von den Außenkanten der Dielen her und reduziert auf diese Weise den starken Schwund und die damit einhergehende Rissbildung.
- **ferax®-Hirnholzversiegelung** verhindert außerdem das „Ausbluten von Ölen und Gerbsäuren“ von Tropenhölzern.
- Einfach in der Anwendung, schnelltrocknend, äußerst witterungs- und UV-beständig. Bestens geeignet zur Hirnholzversiegelung von Carports, Pergolen, Holzzäunen etc.
- Sehr gut geeignet auch für Siebdruckplatten/Fahrzeugplatten.
- **ferax®-Hirnholzversiegelung** ist silikonfrei, überstreichbar und auch auf feuchtem Holz anwendbar.
- Im Lieferumfang enthalten ist eine 15 cm-Kunststoffspachtel.

**Hinweis:** Arbeitsgeräte sofort nach Fertigstellung reinigen. Wir empfehlen **ferax® clean 2000**. Ausgehärtete Hirnholzversiegelung kann nur noch mechanisch entfernt werden.

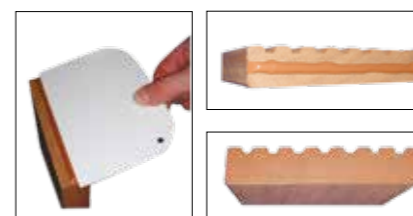


**Nicht versiegelte Dielen können durch Schwund und Trocknung extreme Rissbildung entwickeln.**

Artikel	Art.-Nr.	Inhalt	Menge	VE
<b>Hirnholzversiegelung, 310 ml</b>				
für Bangkirai (Masaranduba), inkl. Spachtel	120 700 310	310 ml	1	20
für Douglasie/Lärche, inkl. Spachtel	120 701 310	310 ml	1	20
für Siebdruckplatten/Thermoholz, inkl. Spachtel	120 702 310	310 ml	1	20

### Zur Verarbeitung und Reinigung:

Skelettpistole 13, Standard Metall	100 999 013		1	10
Reiniger Clean 2000, 1000 ml	300 200 010	1000 ml	1	1



Hirnholzversiegelung in Form einer Raupe auftragen und mit einer Kunststoffspachtel glätten. So werden Austrocknung und Risse vermieden.



Siebdruckplatten/  
Thermoholz

Bangkirai

Douglasie  
Lärche

- Temperaturbeständigkeit: -30°C bis +90°C
- Hautbildungszeit: ca. 7 min. (bei +23°C und 50% RLF)
- Spez. Gewicht: 1,44 g/cm<sup>3</sup>
- SHORE A-Härte: ca. 45
- Zulässige Gesamtverformung: ± 20%
- Lagerung: Kühl und trocken, mind. 18 Monate lagerfähig
- Verarbeitungstemperatur: + 5°C bis +35°C

100 999 013

300 200 010



**Empfehlung**





**Empfehlung**



- **Terrassenmeister® Flächenstreicher**  
Speziell entwickelter Flächenstreicher für ein optimales Ergebnis beim Ölen von Holzoberflächen.
- **Bruchsichere, lösemittelbeständige Kunststoffwanne** für die Öle
- Mit dem **Teleskopstiel** können Flächen ermüdungsfrei im Stehen geölt werden.

**Öle für edle Hölzer**



Die Öle sind bestens geeignet für Terrassendielen, Gartenmöbel, Gartenhäuser, Fensterläden, Spielgeräte, Carports, Pergolen, Profild Bretter, Balkone.

**Reichweite:** 2-facher Anstrich ca. 25 m<sup>2</sup>  
3-facher Anstrich ca. 16 m<sup>2</sup>

**Die Vorteile Terrassenmeister®-Öle:**

- Hoher UV-Schutz durch microfeine Pigmente
- Hohe Eindringtiefe – stark wasserabweisend
- Frei von giftigen Wirkstoffen, baubiologisch unbedenklich
- Nach Trocknung geruchlos
- Seidenmatt und natürlich wirkend, betont die Holzfarbe
- Holzoberfläche bleibt offenporig und atmungsaktiv
- Nicht filmbildend
- Kann ohne Zwischenschliff nachgestrichen werden

**Douglasien-Öl**

Für heimische Hölzer wie Lärche, Fichte, Douglasie, Robinie, Eiche, Red Zeder und Thermohölzer geeignet.

**Bangkirai-Öl**

Für exotische Hölzer wie Bangkirai, Garappa, Masaranduba, Ipe, Teak, Mahagoni, Meranti, Belinga, Thermohölzer etc., aber auch für heimische Hölzer wie Lärche, Douglasie, Eiche und Red Zeder geeignet, falls ein etwas dunklerer Farbton gewünscht wird.

Artikel	Art.-Nr.	Inhalt	Menge	VE
<b>Öle</b>				
Douglasien-Öl, Eimer	120 700 310	2,5 l	1	20
Bangkirai-Öl, Eimer	120 701 310	2,5 l	1	20
Flächenstreicher, Stielhalterung metall, ohne Stiel, Breite 21 cm	700 999 326		1	5
Kunststoffschale für Öle ohne Stiel, Breite 21 cm	700 999 326	24 x 32 cm	1	5
Teleskopstiel, metall, weiß	700 999 328	110 x 220 cm	1	5



## Terrassenmeister® Oxalsäure

Für das Entfernen von Rostflecken  
(graublau Flecken) auf der Dielenoberfläche

Vor allem gerbsäurehaltige Hölzer reagieren sehr empfindlich auf die Berührung mit Eisen. Arbeiten wie Sägen von Metall oder Flexen, Gartenmöbel oder Tische mit Metallfüßen, aber auch eine verzinkte Dachrinne oberhalb der Terrasse können zu graublauen bis schwarzen Flecken auf der Dielenoberfläche führen (= Rostflecken). Diese Flecken können bei richtiger Anwendung mit **Oxalsäure rückstandslos entfernt** werden. Oxalsäure ist ein kristallines Pulver, welches in Wasser gelöst wird. (10 g in 250 ml – Inhalt: 40 g = 1000ml gebrauchsfertige Lösung, Reichweite 1000 ml = 30 m²). Da es sich um eine Säure handelt, ist bei der Anwendung auf entsprechende Schutzausrüstung zu achten. Die Hinweise im technischen Merkblatt unbedingt beachten!  
Die Auslieferung erfolgt im Set: Oxalsäure + Nylonbürste. Die 4-reihige Nylonbürste zum mechanischen Nachbearbeiten von hartnäckigen Stellen ist aber auch separat erhältlich.



## Terrassenmeister® Zaunreiniger

Umweltfreundliches Reinigungsmittel speziell für  
WPC- und Kunststoffzäune

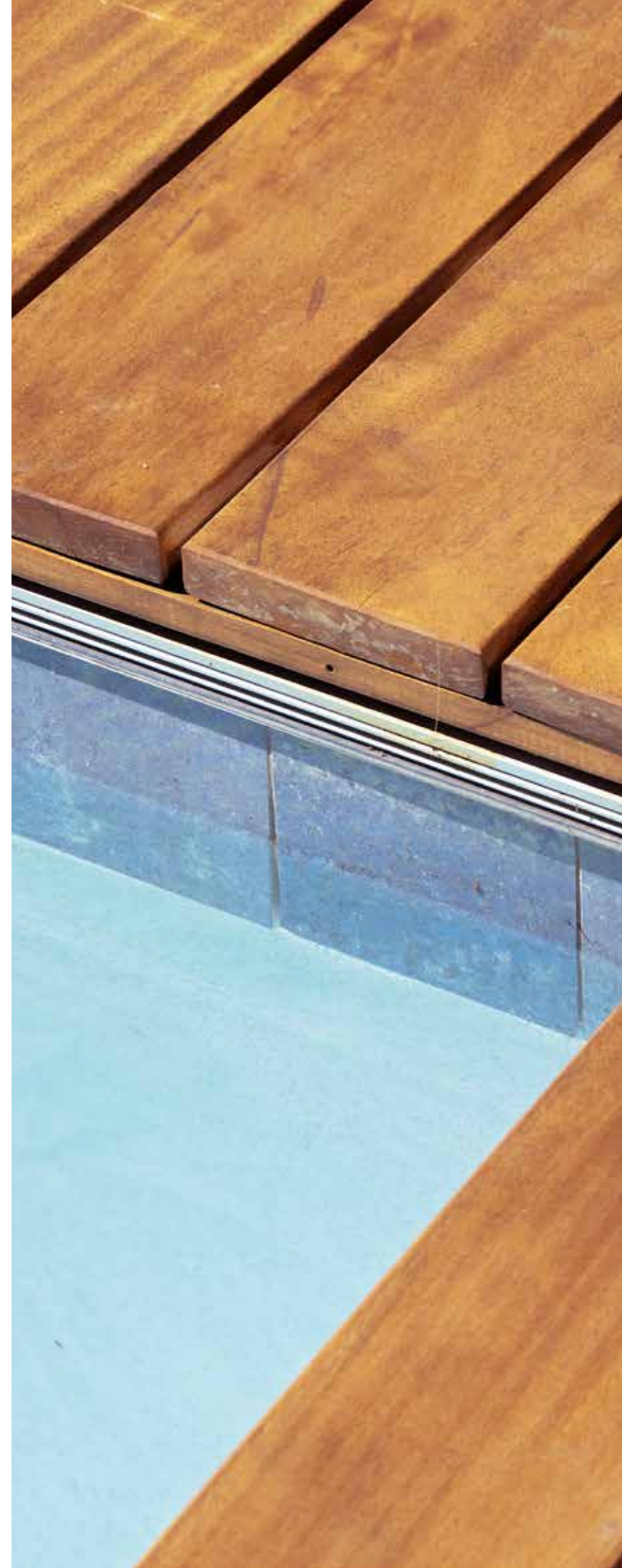
Zur Reinigung von atmosphärischen Verschmutzungen, Algenbefall, Fett, Öl und sonstigen Verunreinigungen – auch aus Riffelungen, Ritzen und Rinnen.

**Die Verarbeitung ist einfach:** Zaunreiniger auf die vorgemästen Zäune auftragen und einige Minuten einwirken lassen. Anschließend mit einer Wurzelbürste oder Reinigungsvlies und mit Wasser abbürsten. Anschließend mit klarem Wasser gut nachspülen. Reiniger nicht antrocknen lassen! Bei großen Flächen abschnittsweise arbeiten und bei Bedarf Vorgang wiederholen. Verarbeitung nicht unter + 8 °C. Der Reiniger ist gebrauchsfertig. **Reichweite:** pro Liter: ca. 10-15 m².

**Lagerung:** Kühl, aber frostfrei. Im nicht angebrochenen Gebinde 3 Jahre haltbar.

**Inhaltsstoffe:** Wasser, anionische Tenside und nichtionische Tenside, < 5 % Phosphate, Butyldiglykol.

Artikel	Art.-Nr.	Inhalt	Menge	VE
Oxalsäure, inkl. Nylonbürste	700 999 410	40 g	1	6
Nylonbürste, 4-reihig	700 999 411		1	10
Zaunreiniger, gebrauchsfertig	700 999 333	500 ml	1	4



Eine gut gepflegte Holzterrasse ist in jedem Garten ein echtes Schmuckstück.

Die **Terrassenmeister®** Reinigungsmittel – ein Trio, das die Terrasse gut in Schuss hält:

**Empfehlung**

**Terrassenmeister®**  
Holzentgrauer

**Terrassenmeister®**  
Holzreiniger

**Terrassenmeister®**  
WPC-Reiniger



### Empfehlung

- **Terrassenmeister® Reinigungsbürste:** 11-reihige Bürste mit unterschiedlich langen Nylonborsten, um auch die Nutungen der Dielen reinigen zu können
- **Bruchsichere, lösemittelbeständige Kunststoffwanne**
- Mit dem **Teleskopstiel** können Flächen im Stehen bearbeitet werden.

## Terrassenmeister® Holzgrauer

**Umweltfreundlicher Spezialreiniger für alle Holzarten, der vergrautes Holz im Außenbereich reinigt und auffrischt**

Der natürliche Farbton des Holzes wird wieder sichtbar. Der Reiniger wird pur bzw. im Verhältnis 1:5 mit Wasser angewandt. Reichweite je Liter: ca. 15 bis 30 m<sup>2</sup>. Um nach der Anwendung das Holz dauerhaft gegen eine erneute Vergrauung zu schützen, empfehlen wir ferax®-Terrassenmeister-Öle.

## Terrassenmeister® Holzreiniger

**Umweltfreundliches Reinigungskonzentrat für alle Holzarten**

Reinigt Terrassendielen von atmosphärischen Verunreinigungen, Algenbefall, Fett, Öl und sonstigen Verschmutzungen auch aus Riffelungen, Ritzen und Rillen. Der Reiniger wird unverdünnt bzw. maximal 1:10 verdünnt angewandt. Reichweite je Liter: ca. 15 bis 75 m<sup>2</sup>.

## Terrassenmeister® WPC-Reiniger

**Umweltfreundliches Spezial-Reinigungskonzentrat zur Reinigung von WPC-Dielen**

Entfernt Schmutz, Umweltablagerungen, Grünbelag, fettige und ölige Verunreinigungen. Das Konzentrat wird im Verhältnis 1:50 angewandt (200 ml auf 10 Liter Wasser), Reichweite je Liter: ca. 100 m<sup>2</sup>.



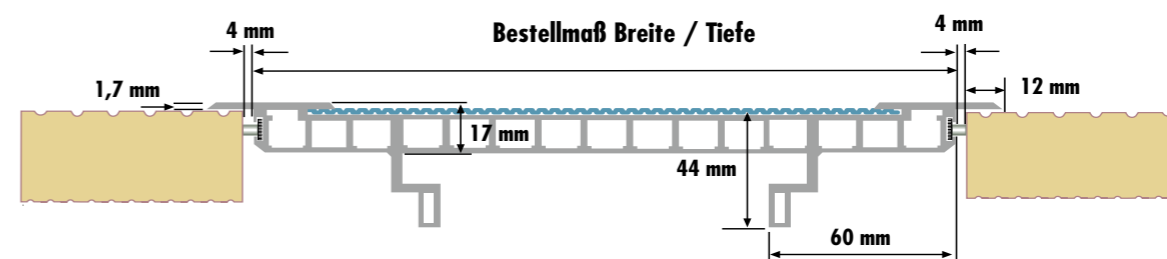
Artikel	Art.-Nr.	Inhalt	Menge	VE
Holzgrauer	700 999 329	1,0l	1	4
Holzreiniger	700 999 330	1,0l	1	4
WPC-Reiniger	700 999 332	500 ml	1	4
Reinigungsbürste für Terrassendielen				
Stielhalterung metall, ohne Stiel	700 999 331	Breite 21 cm	1	5
Kunststoffschale	700 999 326	24 x 32 cm	1	5
Teleskopstiel, metall	700 999 328	110 -200 cm	1	5



## Terrassenmeister® Decora

**Der praktische Terrasseneinleger für Holzterrassen**

- **Lichtschachtabdeckung:** Beim Überbauen von Kellerlichtschächten. Der Einleger sorgt für Licht und Luft im Keller und verhindert Stolperfallen. Bei 4-seitiger Auflage belastbar bis 150 kg.
- **Abdeckung von Revisionsklappen und Beleuchtungselementen:** Wenn unter der Terrasse Lichtkabel, Teichpumpen oder technische Zuleitungen verlegt sind, hat man mit der Abdeckung schnell Zugang zu allen Leitungen: einfach anheben und abnehmen.
- **Schwelfreier, trockener, sauberer Zugang zum Wohnbereich:** Der Terrasseneinleger dient als Wasserablauf, das rutschfeste Gitter ist Schmutzfänger und Spritzschutz zugleich.



### Vorteile:

- Kein Laub mehr im Lichtschacht
- Kein Ungeziefer im Keller
- Hochwertige Materialien
- Hohe Stabilität
- Witterungsbeständigkeit
- Einfache Montage
- Hohe Lichtdurchlässigkeit

Artikel	Art.-Nr.	Größe	Menge	VE
<b>Terrasseneinleger, selbsttragend, aus Alu- und Steckmetall</b>				
kleiner Einleger	810 463 001	430 mm x 463 mm	1	1
mittelgroßer Einleger	810 463 002	830 mm x 463 mm	1	1
großer Einleger	810 463 003	1050 mm x 463 mm	1	1

## Terrassenmeister® Lichtschachtabdeckung

**Hochwertige, maßgefertigte Abdeckung mit besonders flachem Alu-Profil**

Mit dem Butylband auf der Unterseite wird die Abdeckung auf den vorhandenen Lichtschacht aufgeklebt. Das Gewebe besteht aus Edelstahl, ist lichtdurchlässig, witterungsbeständig und begehbar. Der bisherige Lichtschacht ist das tragende Element – die Abdeckung ein optischer Akzent. Mauerseitig sorgt eine Bürstendichtung für eine perfekte Abdichtung. Das Profil trägt nur 7mm auf und ist abgeschrägt. Profilhöhe 37 mm.

Artikel	Art.-Nr.
<b>Lichtschachtabdeckung auf vorhandene Lichtschächte, immer als Sonderanfertigung (vom Umtausch ausgeschlossen)</b>	
	810 464 999
Bei Bestellung angeben: Maß Außenkante des Lichtschachts in Breite und Tiefe	



## Von der Terrasse in den Garten: **Modulesca – das einfache Treppensystem für den Außenbereich**



700 999 600



Schaufel,  
Wasserwaage,  
Schraubenzieher  
und Modulesca  
ist alles, was für  
die Gartentreppe  
gebraucht wird.

- Modulesca ist ein Treppensystem für den Außenbereich aus glasfaser-verstärktem Polypropylen.
- Das Baukastensystem steht für den einfachen, schnellen und kostengünstigen Bau von geraden und gewendelten Treppen
- Das Material ist komplett recycelbar, witterungs- und alterungsbeständig
- Temperaturbeständig von  $-20\text{ °C}$  bis  $+70\text{ °C}$
- Die Abmessungen eines Moduls: 93,4 cm Breite, 42,4 cm Tiefe, Tritthöhe 17 cm
- Erweiterungsmodul: 20 cm
- Tritfläche bis zu einer Tiefe von 37 cm



# MODULESCA – das modulare Treppensystem für den Außenbereich

In wenigen Schritten mit Schaufel, Wasserwaage, Schraubenzieher und Modulesca zur praktischen Gartentreppe:



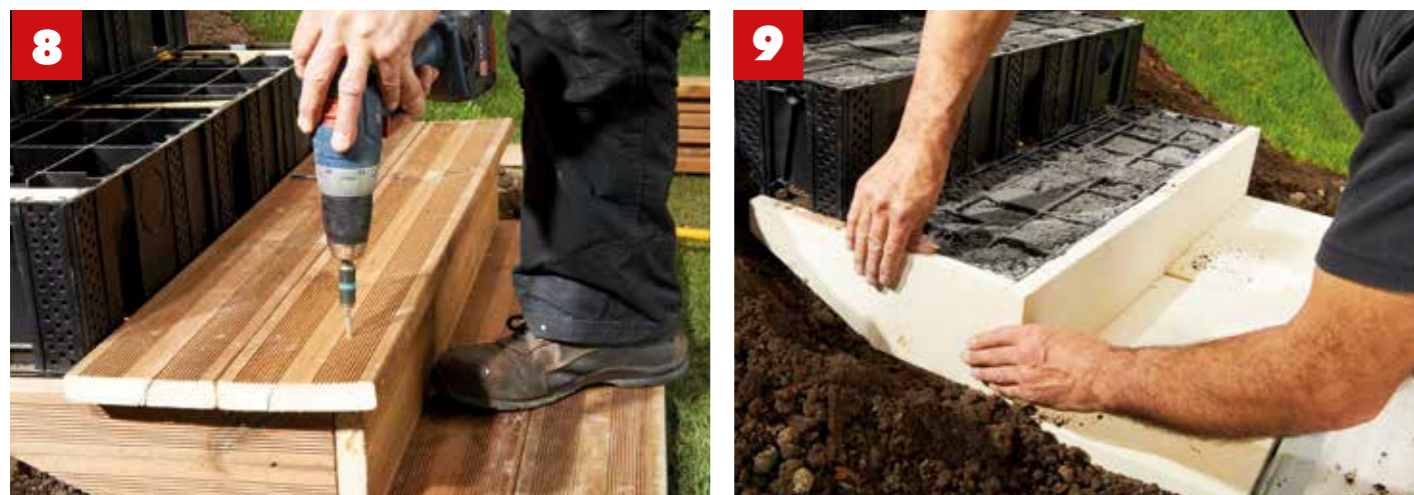
Alles, was Sie brauchen ...

Vorbereitung des Grundstücks: Den Boden aufgraben und die Oberfläche ebnen.



Die erste Stufe ausrichten, 1% Gefälle nach vorne wegen Wasserablauf.

Die weiteren Stufen in die Schienen schieben, bis die gewünschte Höhe erreicht ist.



... und verschrauben.

Die verfüllten Stufen mit dem gewünschten Material verkleiden.

**Wenn die Treppe breiter werden soll als das Standardmodul, dann lässt sich ganz einfach ein Erweiterungs-kit dazuklicken**

Abmessungen: 20 cm (B) x 42,4 cm (T) x 17 cm (H)

## Technische Daten

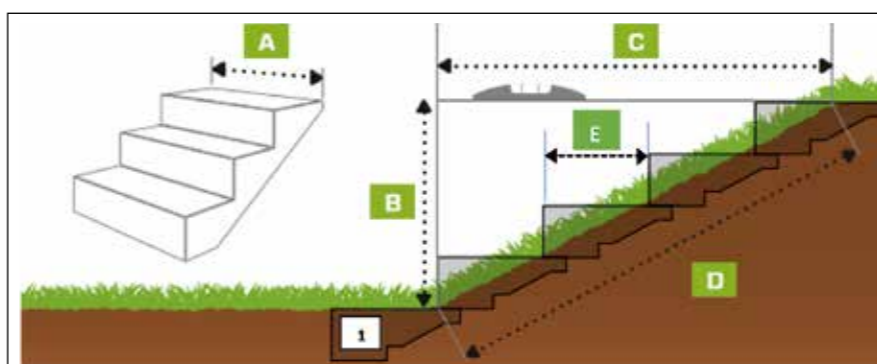
Abmessungen:	93,4 cm (B) x 42,4 cm (T) x 17 cm (H)
Zentrale Belastbarkeit:	6000 kg
Temperaturbeständigkeit:	-20 °C bis +70 °C
Material:	Polypropylen, glasfaserverstärkt, vollständig recycelbar
Lieferumfang:	1 Treppenmodul inkl. Verriegelungszyylinder und Spezialschrauben (6 x 60 mm)

## Gerade Treppen:

Gefälle:	von 46° (27,4 %) bis 36° (70 %)
Trittfläche:	230 bis 370 mm

## Gewinkelte Treppen:

Rotationsachse:	nach links oder rechts in der Mitte der Treppe
Bei maximaler Rotation von:	13 °:
Trittfläche innen:	215 mm
Trittfläche außen:	400 mm



## Maß A

Wählen Sie die Stufenbreite. Standard = 93,4 cm oder doppelt oder um 20 cm erweitert

## Maß B

Mit einer Wasserwaage und einer Schnur nivellieren Sie aus und messen so das Maß zwischen dem höchsten und niedrigsten Punkt in cm.

## Anzahl der Stufen

Maß B geteilt durch 17 cm (= Tritthöhe) ergibt sich die Anzahl der benötigten Stufen

## Maß C

ermitteln und durch die Anzahl der Stufen teilen. Das ergibt die Trittfläche jeder Stufe.

## Rechenbeispiel:

### Maß A:

Verlegen Sie das Standardmodul einfach oder zweimal nebeneinander für die doppelte Stufenbreite. Sie können mit dem Zusatzmodul aber auch in 20cm-Schritten erweitern.

### Beispiel-Maß B: 70 cm

→  $70 : 17 = 4,11$  → es werden 5 Stufen benötigt

### Beispiel-Maß C:

$130 \text{ cm} : 4 = 32,5 \text{ cm Trittfläche}$  → **Maß E** (so erreichen Sie die perfekte Optik !)

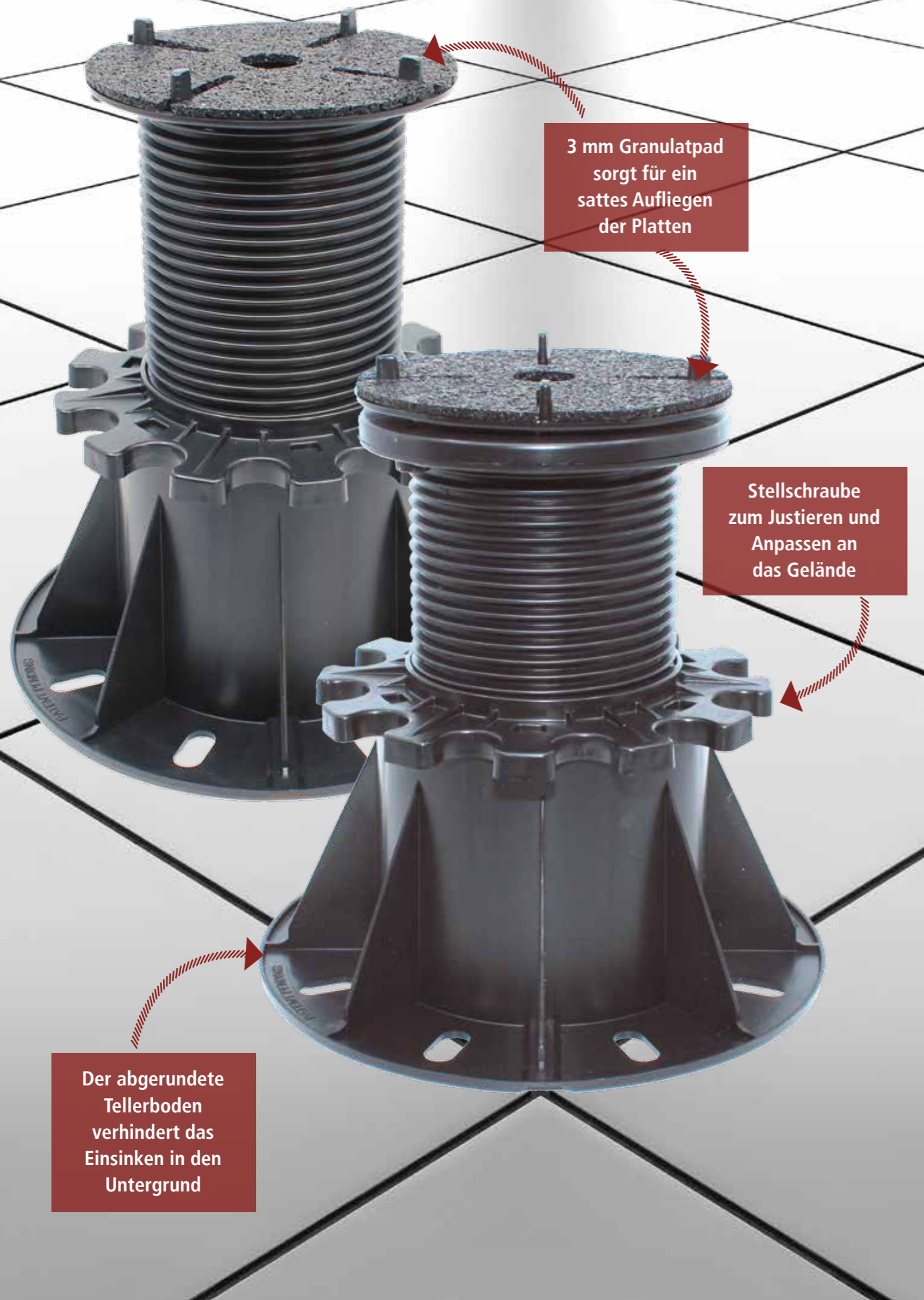
Stufe 1 wird so positioniert, dass diese mit den 4 folgenden Stufen á 17 cm (= 68 cm) genau das End-Maß B = 70 cm erreicht. Hier kann mit der Stufe 1 in der Höhe variiert werden, um das fertige Maß B oben zu erreichen.

**Wichtig:** Belagsstärke noch berücksichtigen!

Artikel	Art.-Nr.	Maße	Menge	VE
<b>MODULESCA, Material PP, glasfaserverstärkt</b>				
Modulartreppe outside, 5,3 kg inkl. Zubehör	700 999 600	934 mm	1	1
Erweiterung, 20 cm	700 999 620	200 mm	1	1
<b>Verbinder (zum Verbinden von nebeneinander liegenden Treppenmodulen bzw. Erweiterungen)</b>				
1 Paar = Achse + Sicherungsstift, 3 Stck. im Beutel	700 999 621	Ø 7 mm	50	20



Zubehör für  
**Stein-  
und  
Keramik**  
Terrassen



3 mm Granulatpad  
sorgt für ein  
sattes Aufliegen  
der Platten

Stellschraube  
zum Justieren und  
Anpassen an  
das Gelände

Der abgerundete  
Tellerboden  
verhindert das  
Einsinken in den  
Untergrund

### **Porto-PLUS** und **Porto-PLUS VARIO**

gibt es nicht nur für Holzterrassen. Um Stein- und Keramikplatten auf die richtigen Beine zu stellen, wurden hierfür speziell angepasste Stellfüße entwickelt.

Die Kunststoff-Träger passen sich präzise den Anforderungen des Geländes und des Untergrundes an, sind äußerst belastbar und beständig gegen Umwelt- und Witterungseinflüsse.

**Material:**  
Polypropylen

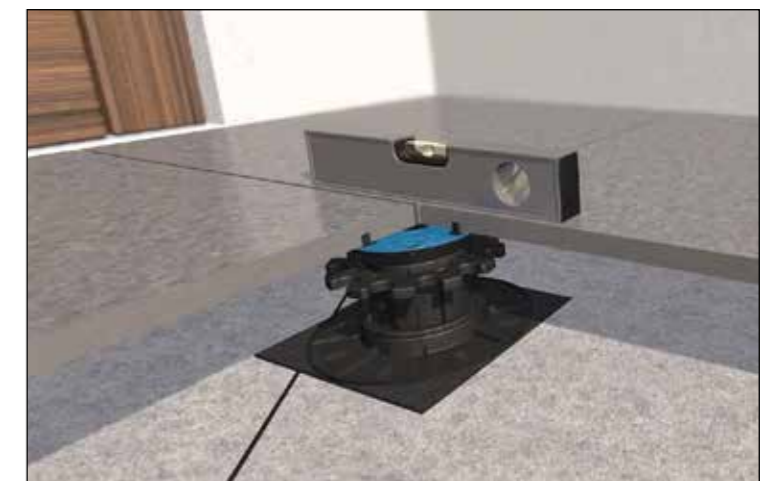
**Festigkeiten:**  
Bei zentraler Belastung  
kann ca. 1 Tonne Last  
pro Stellfuß aufgenommen  
werden.



## Justierbare Stellfüße für den Unterbau: **PORTO-PLUS** und **PORTO-PLUS VARIO 5%** für Stein- und Keramikterrassen

### Die Vorteile:

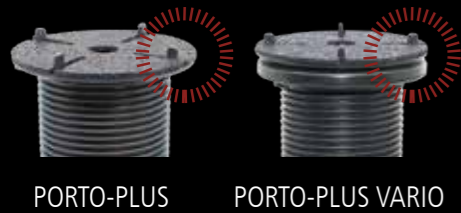
- Die Träger sind einteilig, komplett vormontiert.
- Bodenunebenheiten können durch das integrierte Verstellsystem leicht ausgeglichen werden.
- Selbst unter Belastung ist der Träger verstellbar.
- Das Trägermaterial ist absolut unempfindlich gegen Wasser und Frost; so wird die Unterkonstruktion effizient isoliert und geschützt. Integrierte Stege lassen Wasser kontrolliert ablaufen und verhindern Staunässe.
- Die 3-mm-Gummi-Granulatplatte sorgt für ein sattes Aufliegen. Kein Klappern – hoher Gehkomfort.
- Die große Auflagefläche (Ø 20 cm) und der abgerundete Tellerboden verhindern, dass der Träger in den Untergrund gedrückt wird oder abgedichtete Flächen durchdringt.



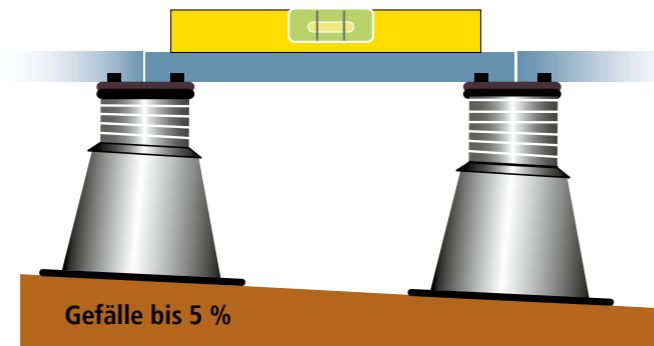


## Verlegeempfehlungen für Keramik- und Steinplatten

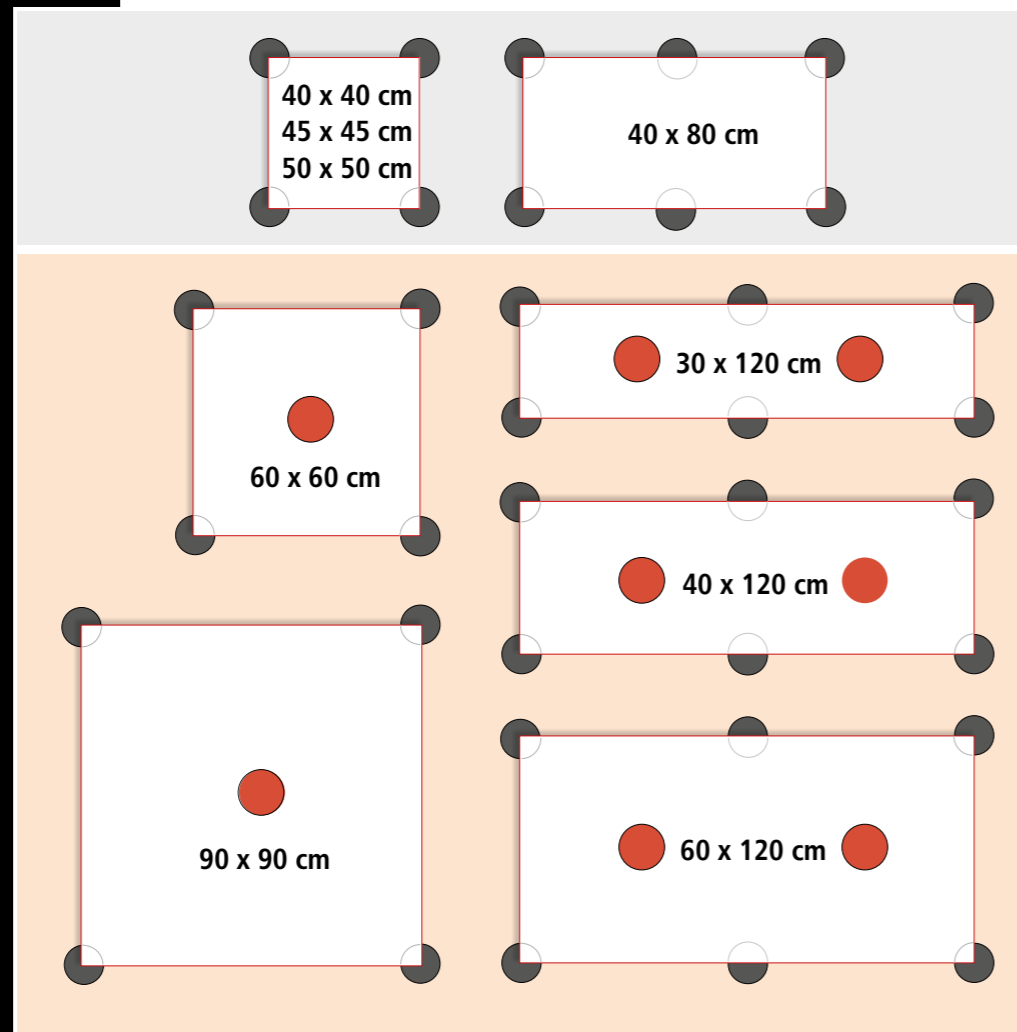
Damit die verlegten Stein- und Keramikplatten gut auf dem Träger aufliegen, sind sowohl PORTO-PLUS als auch PORTO-PLUS-VARIO mit einem 3 mm starken Granulat-Pad ausgestattet. Dieses Pad garantiert hohen Gehkomfort – die Platten liegen satt auf dem Untergrund auf, ohne das leiseste Klappern. Sie sind im Lieferumfang enthalten.



Der PORTO-PLUS VARIO mit regulierbarem Kopf für Stein- und Keramikplatten gleicht ein Gefälle von maximal 5 % aus.



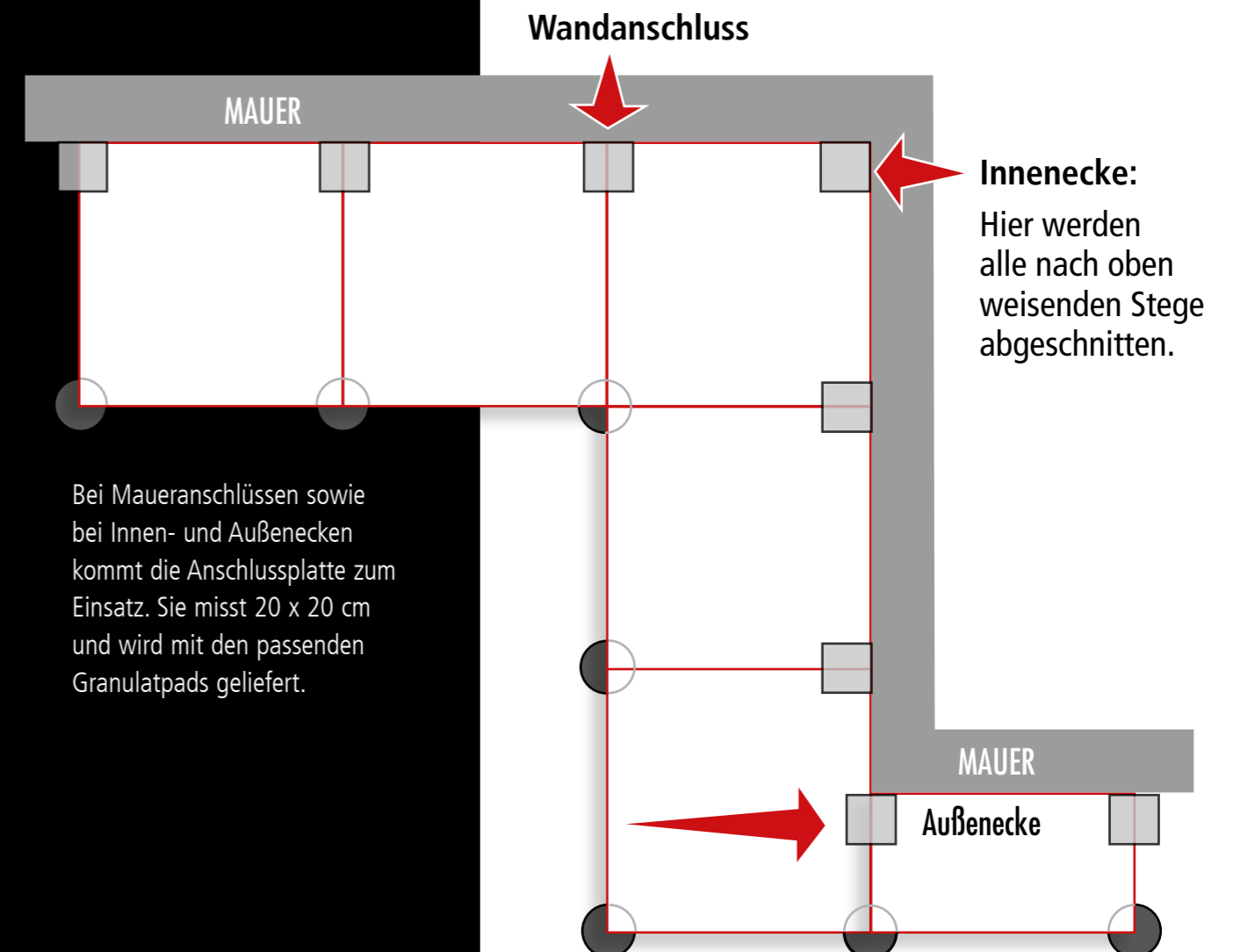
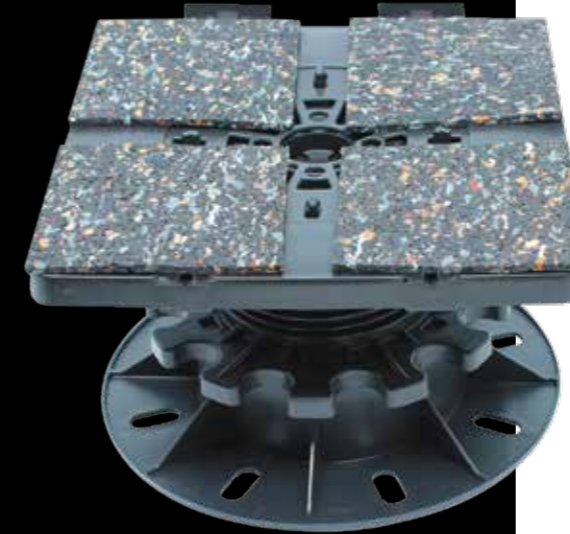
Während kleine Plattenformate wie 40 x 40 cm, 45 x 45 cm, 50 x 50 cm und auch 40 x 80 cm große Platten mit Stellfüßen an den Außenseiten auskommen, müssen für größere Platten zusätzliche Lastpunkte vorgesehen werden. Die Grafik rechts zeigt, wie die zusätzlichen Träger bestmöglich eingesetzt werden.



*Verlegerichtlinien der Plattenhersteller sind vorrangig zu beachten!*



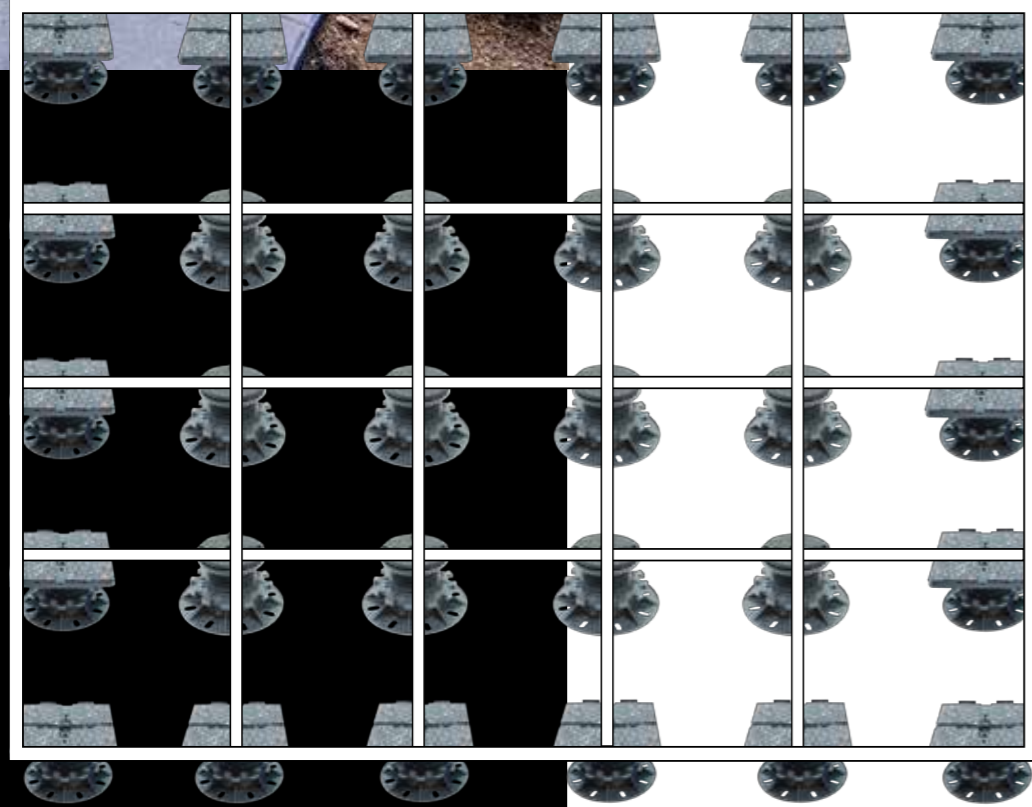
## Gestaltung von Maueranschlüssen sowie von Innen- und Außenecken







## Verlegehinweis bei Porto mit selbstnivellierendem Kopf (bis max. 5 % Gefälle)



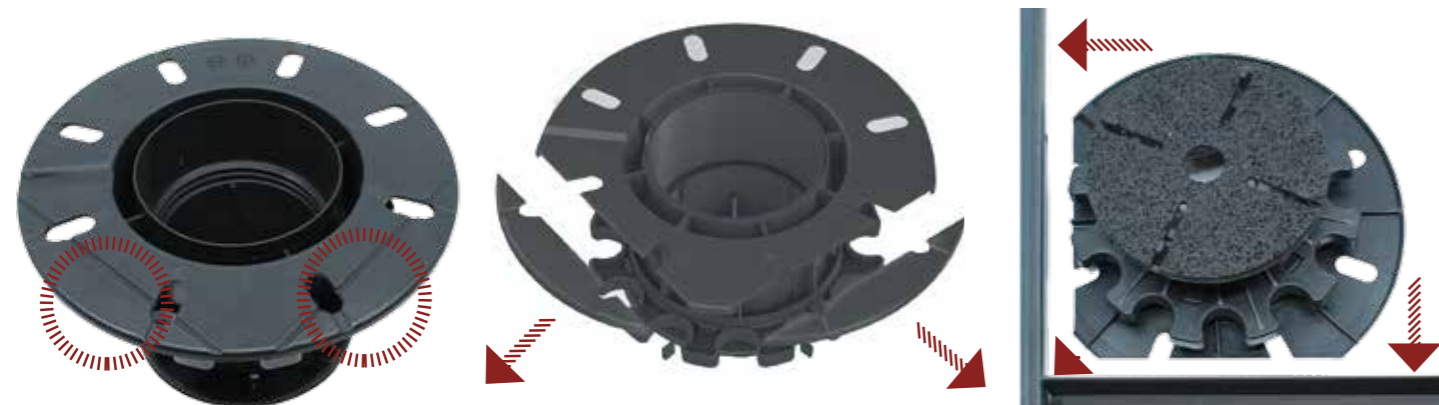
Bei Verwendung der Porto-Träger mit selbstnivellierendem Kopf wird die äußere Reihe immer mit Stellfüßen mit feststehendem Kopf ausgeführt ...



... am besten in Verbindung mit der Anschlussplatte, um optimale Stabilität im Randbereich zu garantieren.

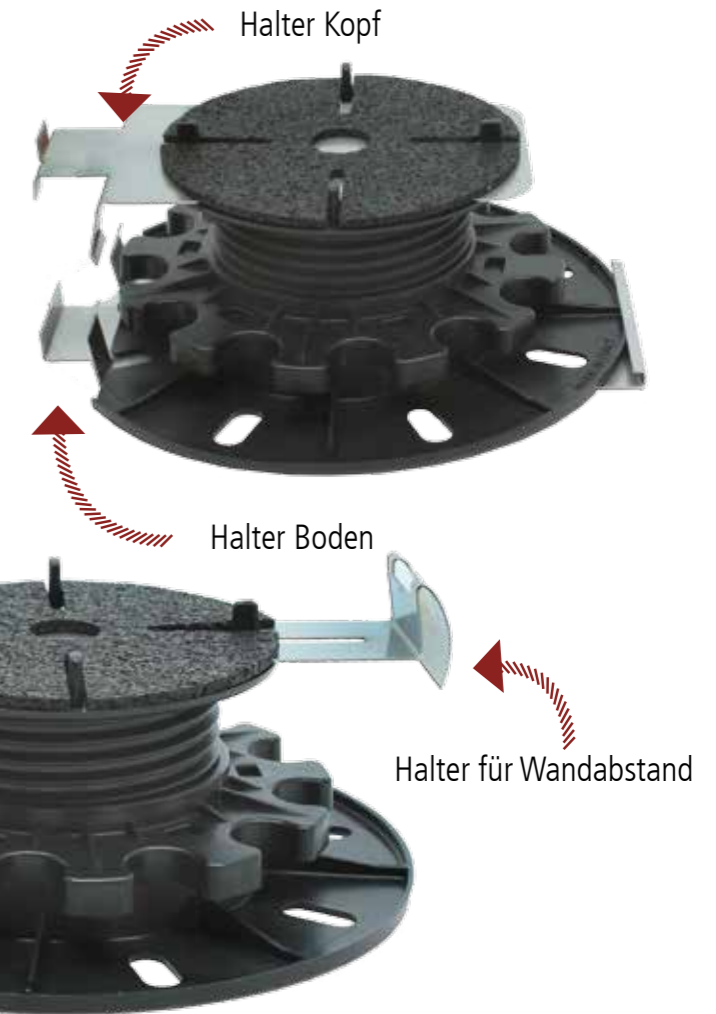
## Optimale Eckengestaltung mit Porto-Trägern

Auf dem Boden des Porto-Trägers finden sich zwei Markierungen. Wenn man die markierten Abschnitte abtrennt, rückt der Träger näher an die Wand und vor allem in die Ecken. So liegen die Keramikplatten noch besser auf.



## Verlegeempfehlungen für seitliche Verblendungen

Wenn geländebedingt eine **seitliche Verblendung** notwendig ist, kann sie mit Hilfe von kleinen Edelstahlplatten an den Porto-Träger angelegt und befestigt werden.



### Halter für Wandabstand:

Der Edelstahlhalter im Bild links sorgt für den richtigen Wandabstand der Keramikplatten.

## Seitenverkleidungen

### Halter für Seitenverkleidungen:

Der Halter für Seitenverkleidungen wird ganz einfach unten in den Porto-Stellfuß eingeklickt.



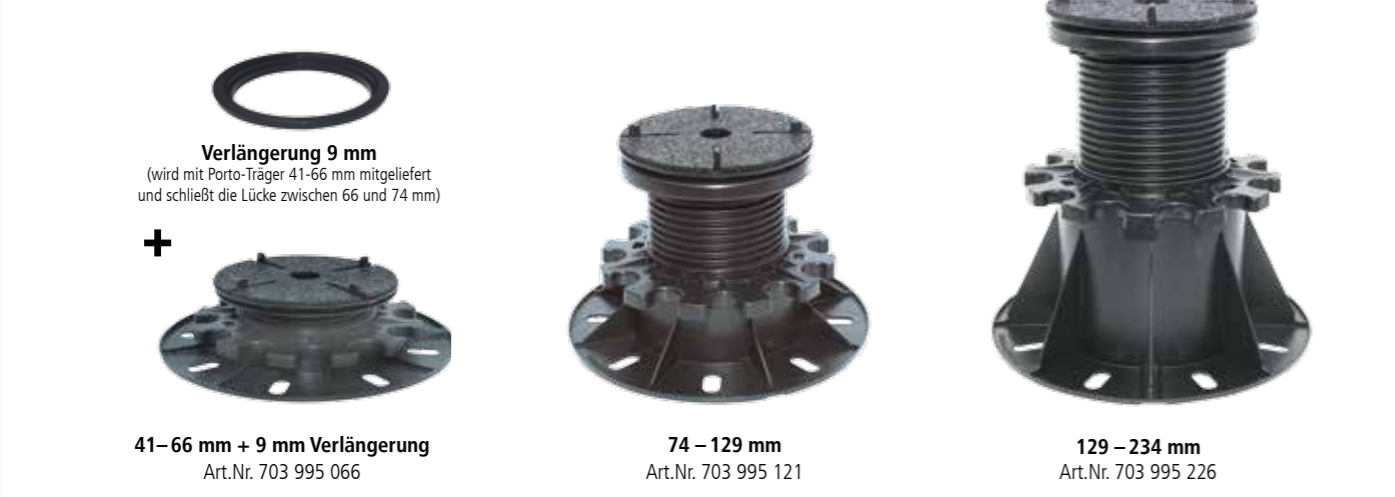
## Porto-Träger für Stein- und Keramikfliesen und Zubehör im Überblick

### PORTO-PLUS – Kopf fix



Artikel	Art.-Nr.	Größe	Menge	VE
<b>Porto-PLUS einteilig – für Stein- und Keramikterrassen</b>				
Porto-Stellfuß PLUS, 10-20 mm	700 995 020	10 – 20 mm	1	30
Porto-Stellfuß PLUS, 18-27 mm (inkl. Verlängerung 9 mm)	700 995 036	18 – 27/36 mm	1	30
Porto-Stellfuß PLUS, 35-60 mm	700 995 060	35 – 60 mm	1	30
Porto-Stellfuß PLUS, 60-115 mm	700 995 115	60 – 115 mm	1	30
Porto-Stellfuß PLUS, 115-220 mm	700 995 220	115 – 220 mm	1	15

### PORTO-PLUS – VARIO 5%



Artikel	Art.-Nr.	Größe	Menge	VE
<b>Porto-PLUS einteilig – für Stein- und Keramikterrassen</b>				
Porto-Stellfuß PLUS VARIO 5%, 41-66 mm (inkl. Verlängerung 9 mm)	703 995 066	41 – 66 / 75 mm	1	30
Porto-Stellfuß PLUS VARIO 5%, 74--120 mm	703 995 121	74 – 129 mm	1	30
Porto-Stellfuß PLUS VARIO 5%, 129-234 mm	703 995 226	129 – 234 mm	1	15



Artikel	Art.-Nr.	Größe	Menge	VE
<b>Zubehör für Porto-PLUS und PORTO-PLUS VARIO 5%</b>				
Verlängerung 25 mm, ab Porto-Stellfuß 35-60 mm	700 995 025	25 mm	1	30
Verlängerung 50 mm, ab Porto-Stellfuß 35-60 mm	700 995 050	50 mm	1	30
Anschlussplatte inkl. 4 Profi-Unterlagen 90 x 90 mm, 3 mm dick)	700 995 200	200 x 200 mm	1	10
Halter Seitenverkleidung	700 995 201		1	10



Artikel	Art.-Nr.	Größe	Menge	VE
<b>Zubehör für die Befestigung von seitlichen Verblendungen</b>				
Edelstahl-Halter Kopf für Plattenstärke 20 mm	700 995 212	80 x 165 mm	1	10
Edelstahl-Halter Boden für Plattenstärke 20 mm	700 995 213	80 x 205 mm	1	10
Edelstahl-Wandabstandhalter	700 995 214	40 x 180 mm	1	10

Artikel	Art.-Nr.	Größe	Menge	VE
<b>Profiunterlagen, Gummigranulat, für Porto-Träger</b>				
für Porto-Stellfüße, quadratisch, <b>Großpackung</b> , lose	803 200 100	3 x 200 x 200 mm	100	1
für Porto-Stellfüße, quadratisch, SB-Pack	806 200 200	6 x 200 x 200 mm	10	12
für Porto-Stellfüße, quadratisch, <b>Großpackung</b> , lose	806 200 100	6 x 200 x 200 mm	100	1
für Porto-Stellfüße, <b>alukaschiert</b> , <b>Großpackung</b> , lose	836 200 050	6 x 200 x 200 mm	50	1
für Porto-Stellfüße, <b>alukaschiert</b> , <b>Großpackung</b> , lose	836 200 100	6 x 200 x 200 mm	100	1





# Der Terrassenmeister® Konfigurator

Eine gute Planung ist Voraussetzung dafür, dass bei der Realisierung eines Terrassenprojekts keine unliebsamen Überraschungen auftreten. Die **Terrassenmeister®**-Spezialisten haben nicht nur Informationsmaterial zum Download zusammengestellt, sondern auch ein Instrument entwickelt, das die Materialberechnung und das Einholen eines Angebots sehr vereinfacht.

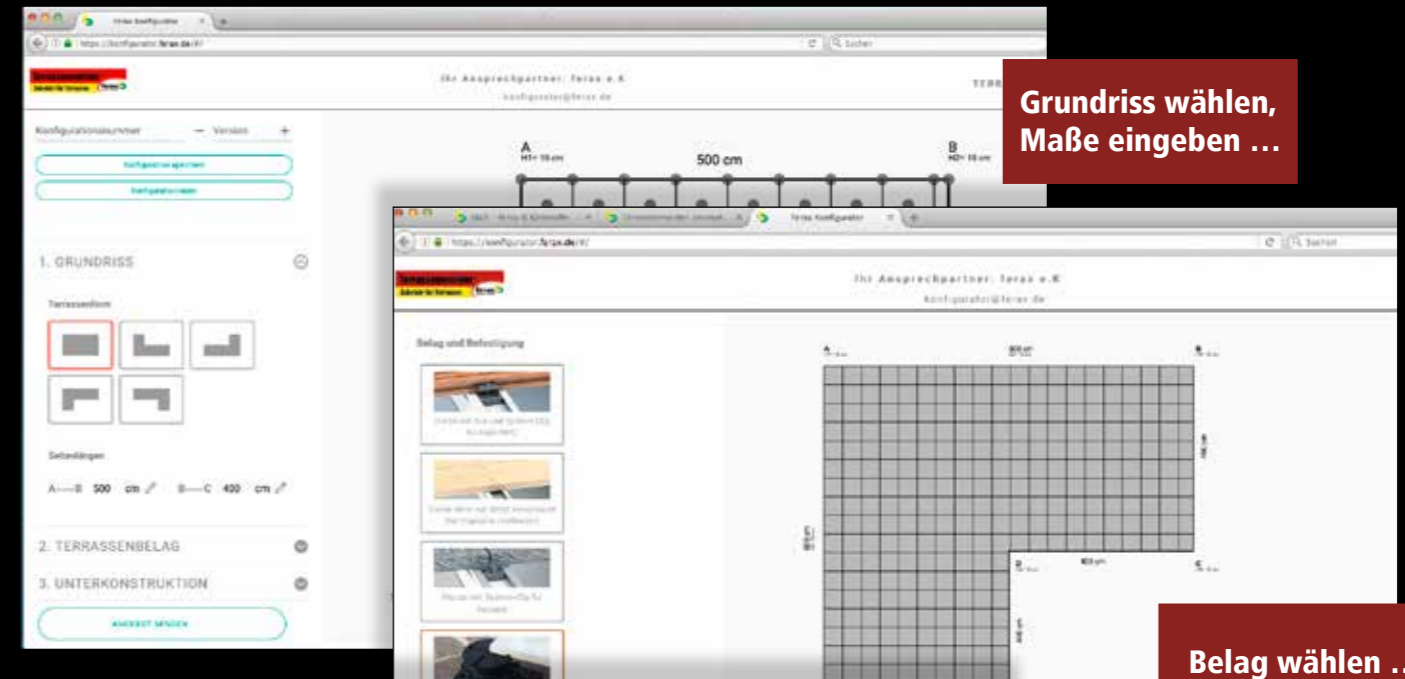
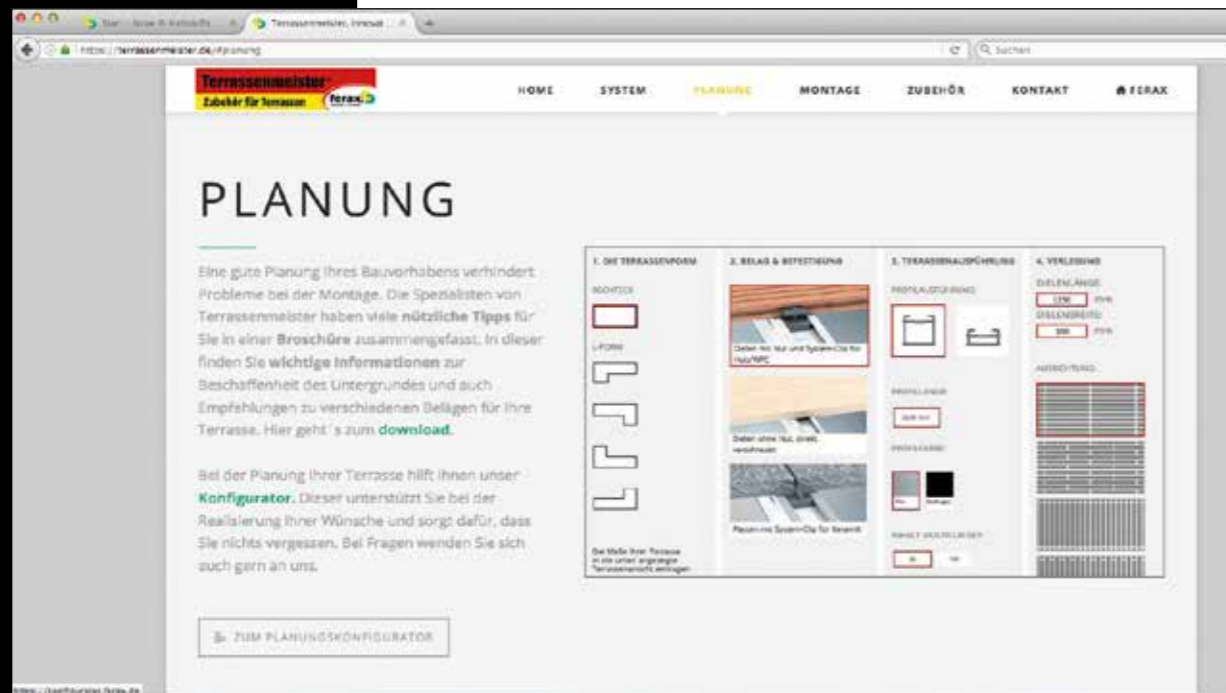
Der **Terrassenmeister®-Konfigurator** ist kostenlos, rund um die Uhr abrufbar und bedienerfreundlich. Am Ende kann das errechnete Ergebnis gespeichert, überarbeitet oder als PDF heruntergeladen werden.

Der **Terrassenmeister®-Konfigurator** bietet verschiedene Möglichkeiten zu Grundriss, Terrassenbelag und Unterkonstruktion an, aus denen man seine individuellen Wünsche zusammenstellen kann. Als Grundlage dienen Grundriss und Maße der zu berechnenden Terrasse.

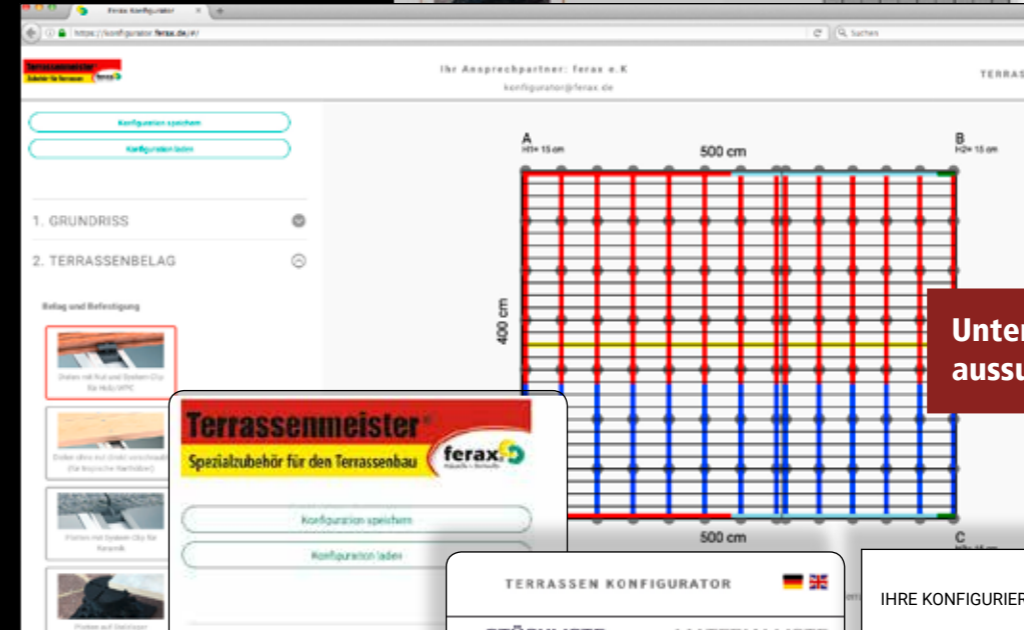


Der schnellste Weg zu Ihrem individuellen Materialplan

<https://konfigurator.ferax.de>



Grundriss wählen, Maße eingeben ...



Belag wählen ...



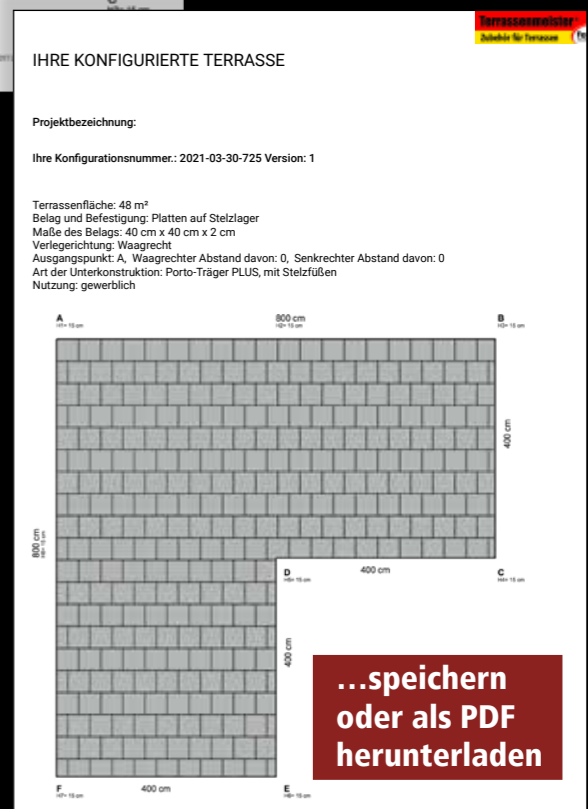
Unterkonstruktion aussuchen ...

- 1. GRUNDRISS
- 2. TERRASSENBELAG
- 3. UNTERKONSTRUKTION
- 4. ZUBEHÖR
  - 1. Stirkantenversiegelung
  - 2. Reiniger
  - 3. Öle

Zubehör wählen ...

TERRASSEN KONFIGURATOR		
STÜCKLISTE		MATERIALLISTE
Komponente	Länge	Menge
1 Porto-Träger PLUS		624 Stk.
2 Platten im Maß 40x40*	cm	262 Stk.
3 Platten im Maß 40x32.4*	cm	14 Stk.
4 Platten im Maß 40x20*	cm	9 Stk.
5 Platten im Maß 40x12*	cm	4 Stk.
6 Platten im Maß 40x36.4*	cm	14 Stk.
7 Platten im Maß 36.4x12*	cm	1 Stk.
8 Platten im Maß 40x16*	cm	4 Stk.
9 Platten im Maß 32.4x20*	cm	1 Stk.
10 Platten im Maß 32.4x16*	cm	1 Stk.

Stückliste erhalten ...



...speichern oder als PDF herunterladen



## Der professionelle Weg zur Traumterrasse: **TUKON-Aluschiene für Stein- und Keramikterrassen:** Die Komponenten

Die Alu-Unterkonstruktion TUKON genügt höchsten Ansprüchen. Sie ist nicht nur eine sichere und langlebige Basis für Holzterrassen, sondern hat auch für Terrassen mit Stein- oder Keramikplatten entscheidende Vorteile.

Die Grundelemente sind dieselben wie für die Holzterrasse – TUKON Längsverbinder, Querverbinder und Eckverbinder werden auch für Stein- und Keramikplatten gebraucht.

Eine ganz besonders innovative Verbindung ist die Verschraubung mit Kunststoff-Querverbindern. Die Clip-Halterung lässt sich zu jedem Zeitpunkt beliebig ausrichten und regulieren. Flexibles Positionieren bereits vor der Verschraubung möglich.



Querverbinder  
Kunststoff



TUKON Längsverbinder:  
Basis-Aluprofile einfach und stabil verlängern



TUKON Querverbinder:  
Sicheres Ansetzen und Verschrauben von Querverbindungen



TUKON Eckverbinder:  
Exakte, stabile Eckverbindungen im 90°-Winkel



## TUKON-Aluschiene für Stein- und Keramikterrassen: Die Montage



Montagetipp: Akustiktape rechts und links aufkleben, Plattenmaterial auflegen, System-Clip einklicken und festschrauben. So wird das Wandern der Platten verhindert. Das Fugenkreuz hat vorgefertigte Sollbruchstellen, so dass flächenüberstehende Seiten abgetrennt werden können.



Der TUKON-Clip aus stabilem PA6-Kunststoff wird einfach in die Basis-Schiene eingeklickt. Der Klickadapter garantiert einen regelmäßigen Plattenabstand von 3 mm.



### Empfehlung

- Es empfiehlt sich die Verwendung von **frostsicheren** und für den **Außenbereich geeigneten Platten**.
- Für **dunkle Plattenbeläge** sind anthrazitfarbene eloxierte Basischienen besser geeignet als pressblanke – störende Blitzer werden so vermieden.
- Die **Angaben der Belaghersteller** sind vorrangig zu beachten.



## TUKON-Aluschiene für Stein- und Keramikterrassen: Ausgleich von Unebenheiten



Wenn der Untergrund Unebenheiten aufweist, kann diese „Schieflage“ mit Porto-Stellfüßen ausgeglichen werden. Mit einem Klickadapter wird der Porto-Stellfuß sicher und ohne Werkzeug mit dem Aluprofil verbunden. Als rutschfeste Unterlage dient ein Terrassenpad in der Größe 200 x 200 mm.

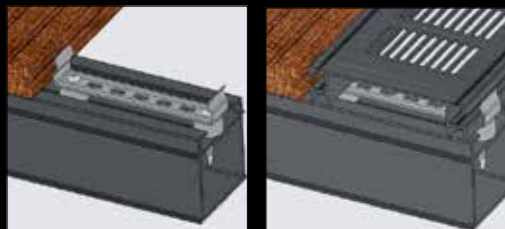
Der TUKON-Clip aus stabilem PA6-Kunststoff wird in die Nut der TUKON-Basis-Aluprofile einfach eingeklickt.

Weitere Informationen über **Terrassenmeister®** Porto-Träger finden Sie auf Seite 10 ff.



Schnelle und einfache Klickverbindung zu Porto PLUS, Tukan-Schiene und 4m-Schiene

## Lüftungsgitter



## Weiteres Zubehör



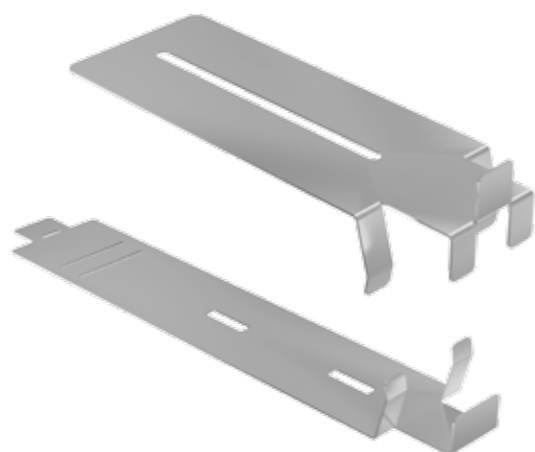
- Formschöner Abschluss der Terrasse
- Verbesserte Unterlüftung der Terrasse
- Feuchtigkeitsreduzierung auf dem Terrassenbelag
- Wasserableitung bei Balkontüren

## Plattenanschlag



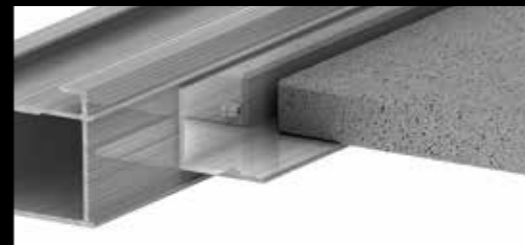
- Fester und sicherer Plattenhalt
- Kunststoff PA6, grau
- Plattenüberstand 23 mm über das Basisprofil

## Fliesenabschlussblech



- Einheitlicher Randabschluss mit Fliesenbelag
- Einfache Befestigung der Seitenverblendung
- Material Edelstahl

## Winkel

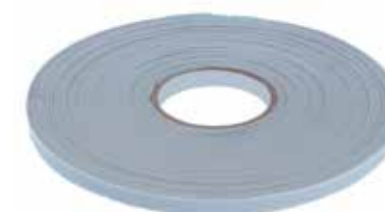


## Weiteres Zubehör



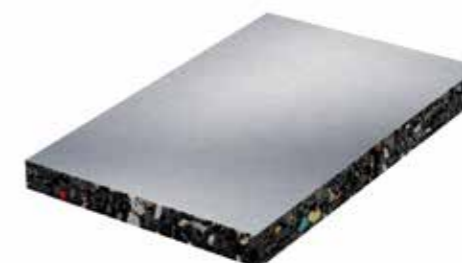
- Innenwinkel für Beschwerungsplatten bei leichten WPC-Dielen

## Akkustik-Tape



- Temperaturbeständigkeit von  $-30$  bis  $+80$  °C
- Hohe Alterungsbeständigkeit
- Wasseraufnahme  $< 1$  Vol.-%
- Farbe: grau

## Profi-Unterlagen alukaschiert

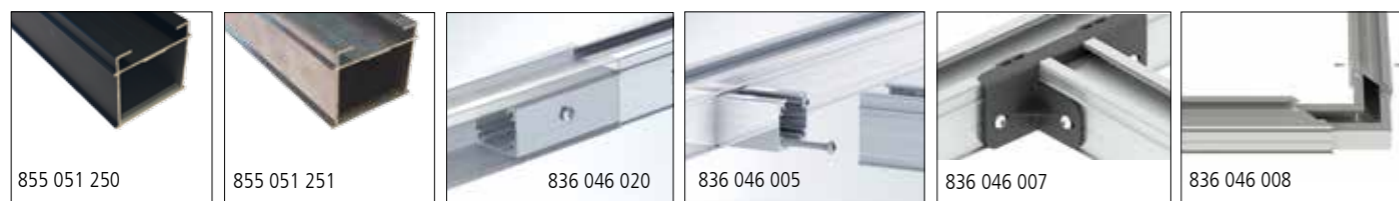


### Empfehlung

Alle Formate und Stärken von Profi-Unterlagen mit und ohne Alukaschierung auf Seite 8

- Zur Auflage der Terrassen-Unterkonstruktion
- Alukaschierung bildet eine neutrale Trennschicht und verhindert eine eventuelle chemische Reaktion mit anderen Materialien
- Trittschalldämmung
- Schutz der Unterkonstruktion vor Verwitterung
- Material: Gummigranulat

## Das TUKON-Aluschienensystem für Stein- und Keramikterrassen im Überblick



Artikel	Art.-Nr.	Länge	Menge	VE
<b>TUKON Alu-System Basis-Schiene, selbsttragend</b>				
anthrazitfarben eloxiert, 54 (B) x 50 (H) mm, 2 mm	855 051 250	2400 mm	1 m	10
pressblank, 54 (B) x 50 (H) mm, 2 mm	855 051 251	2400 mm	1 m	10
Längsverbinder zur Verbindung von Basis-Schienen in Längsrichtung, 45 (B) x 36 (H), inkl. 4 Bohrschrauben A2, 4, 8x16	836 046 020	200 mm	1 Stck.	5
Querverbinder zur Verstrebung, 46 (B) x 36 (H), inkl. 4 Bohrschrauben A2, 4, 8x16 + 4, 8 x 70, 4 Schraubkanäle	836 046 005	50 mm	1 Stck.	5
Querverbinder Kunststoff, inkl. 4 Bohrschrauben A2, 4, 8 x 16 mm Tx25	836 046 007	150 mm	1 Stck.	5
Eckverbinder TUKON	836 046 008		2 Stck.	1

Artikel	Art.-Nr.	Größe pro Stück	Menge	VE
<b>TUKON Querstreben, bereits auf Maß 410 mm gekürzt, 54 (B) x 50 (H) mm</b>				
Querstrebe, anthrazit eloxiert, inkl. 2 Bohrschrauben A2, 4, 8 x 16 Tx25	855 051 040	410 mm	1 Stck.	6
Querstrebe, pressblank, inkl. 2 Bohrschrauben A2, 4, 8 x 16 Tx25	855 051 041	410 mm	1 Stck.	6



Artikel	Art.-Nr.	Größe pro Stück	Menge	VE
<b>TUKON Alu-System Basis-Schiene flach aufliegend</b>				
anthrazit, 54 (B) x 26 (H) mm, 2 mm	822 054 240	2400 mm	1 m	10
pressblank, 54 (B) x 26 (H) mm, 2 mm	822 054 241	2400 mm	1 m	10
Längsverbinder zur Verbindung der flachen Schienen in Längsrichtung, inkl. 4 Bohrschrauben A2, 4, 8x16, Tx25	822 054 242	200 mm	1 Stck.	5
Querverbinder zur Verstrebung, inkl. 2 Bohrschrauben A2, 4x16 + 4x70, Tx20, 2 Schraubkanäle	822 054 005	50 mm	1 Stck.	5
Eckverbinder TUKON flach	822 054 008		1 Stck.	1



Artikel	Art.-Nr.	VP	Menge	VE
<b>TUKON System-Clip Keramik</b>				
inkl. 50 Bohrschrauben A2 / 4,0 x 37 / Tx15	855 051 006	1 Pckg.	50	10
inkl. 100 Bohrschrauben A2 / 4,0 x 37 / Tx15	855 051 016	1 Pckg.	100	5



Artikel	Art.-Nr.	Maße	Menge	VE
<b>TUKON Akustik-Tape zur Trittschallreduzierung bei Plattenbelägen</b>				
Rolle, selbstklebend	855 051 050	10 m x 8 mm	5	5

<b>TUKON Winkel zur Beschwerung der Unterkonstruktion (hier werden 40 mm Betonplatten eingelegt)</b>				
Winkel, pressblank	836 046 006	30 x 30 x 200 mm	1	10



Artikel	Art.-Nr.	Maße	Menge	VE
<b>TUKON Weiteres Zubehör</b>				
Anschlag-Clip für Keramik	855 051 017	75 x 40 mm	5	5
Lüftungsgitter, silber eloxiert	855 051 240	2400 x 96 x 20 x1,6 mm	1	5
Lüftungsgitter, anthrazit eloxiert	855 051 241	2400 x 96 x 20 x1,6 mm	1	5
Winkelprofil, silber eloxiert	700 993 240	2400 x 30 x 25 mm	1	10
Winkelprofil, anthrazith eloxiert	700 993 241	2400 x 30 x 25 mm	1	10
Halte-Clip für Lüftungsgitter	855 051 244	98 mm	5	1
Klickadapter für Porto (Aufnahme TUKON-UK)	700 998 301	Ø 120 mm	1	10
Klickadapter für Porto (Aufnahme TUKON + 4 m Schiene)	700 967 366	60 x 60 mm	1	10
Halter für Keramik Kopf für TUKON-Alu-UK	855 051 245		10	10
Halter für Keramik Boden für TUKON-Alu-UK	855 051 246		10	10
Klickadapter für Porto (Aufnahme TUKON + 4 m Schiene)	700 967 366	60 x 60 mm	1	10
SUPERTACK, universeller Montageklebstoff	150 810 290	290 ml	1	12



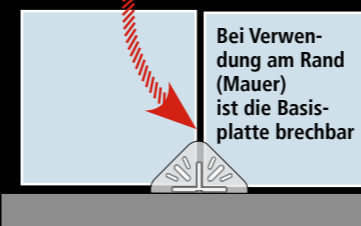
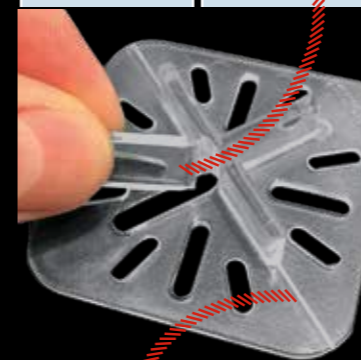
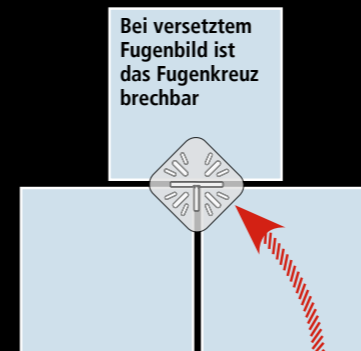
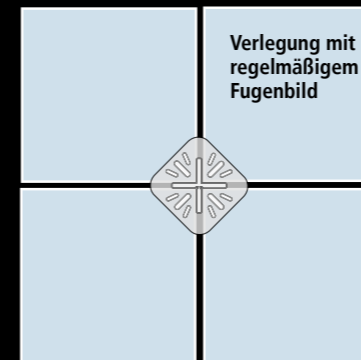
Für Aluminium beschichtet, lackiert, eloxiert oder pulverbeschichtet. Pressblankes Aluminium kann nicht dauerhaft und altersbeständig verklebt werden. Technisches Merkblatt beachten.



150 810 290  
SUPERTACK, Universeller Montageklebstoff für den Außenbereich



## Ein Element – dreifacher Einsatz



## Für die Verlegung auf Kiesbett: **Distanzo – der transluzente Abstandhalter für Keramikplatten**

### Die Vorteile:

- Dieser Abstandhalter wurde speziell für Keramikplatten von 20 bis 30 mm Stärke entwickelt.
- Er garantiert eine einheitliche Fuge von 3 mm und sorgt damit für ein regelmäßiges Fugenbild.
- Das transluzente Material ist besonders bei hellen Keramikplatten optisch von Vorteil.
- Ideal für die Verlegung auf Sand oder Splitt.
- Die Basisplatte sorgt dafür, dass die Platten plan und stabil liegen. Keine Überzähne.
- Die Basisplatte kann diagonal gebrochen werden und erleichtert so das Verlegen am Rand, z. B. entlang der Mauer.
- Das Fugenkreuz ist ebenfalls brechbar und macht so auch eine Verlegung im Verband möglich.
- Das Material ist alterungsbeständig, unempfindlich gegen Wasser und Frost und 100 % recycelbar.

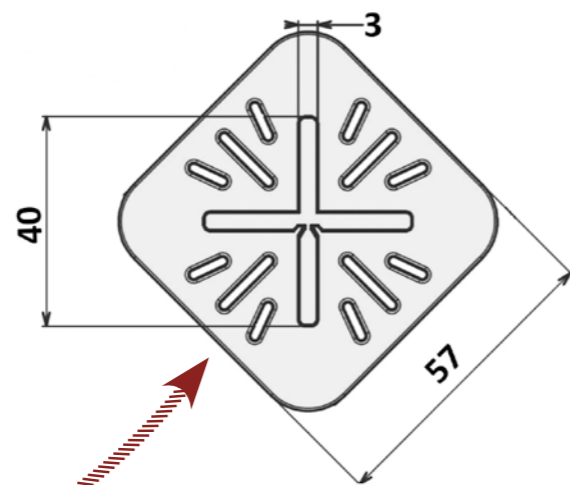




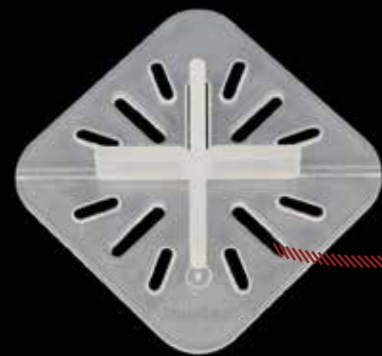


## Technische Details

Material:	100 % wiederverwertbar
Herstellungstechnik:	Spritzgussverfahren
Herstellungsnorm:	ISO 9001
Farbe:	transluzent
Form:	viereckig mit abgerundeten Ecken
Materialeigenschaften:	UV-, witterungs- und frostbeständig
Steghöhe:	10 mm
Höhe der Basisplatte:	2 mm
Fugenbreite:	3 mm



Der transluzente Abstandhalter ist sehr flexibel einsetzbar, wie die Grafik auf Seite 63 zeigt. Er sorgt bei regelmäßiger Verlegung für ein gleichmäßiges Fugenbild; für die versetzte Verlegung kann ein Teil des Fugenkreuzes weggebrochen werden, für die Verlegung an der Wand kann die Basisplatte diagonal gebrochen werden:  
**dreifacher Nutzen = nur ein Element!**



Artikel	Art.-Nr.	Größe	Menge	VE
<b>Abstandhalter, transluzent, bei Splittverlegung</b>				
für Keramikplatten	700 993 004	49 x 57 mm	48	10

Plattenformat	Reichweite (ca.) der Packung
30 x 120 cm	11 m <sup>2</sup>
40 x 40 cm	2 m <sup>2</sup>
40 x 60 cm	3 m <sup>2</sup>
40 x 80 cm	8 m <sup>2</sup>
40 x 120 cm	15 m <sup>2</sup>
50 x 50 cm	8 m <sup>2</sup>
60 x 60 cm	10 m <sup>2</sup>
90 x 90 cm	26 m <sup>2</sup>



Schaufel, Wasserwaage, Schraubenzieher und Modulesca ist alles, was für die Gartenteppe gebraucht wird.



Das Treppensystem MODULESCA kann nicht nur mit Holz, sondern auch mit anderen Materialien verkleidet werden.

Die Elemente und der Aufbau sind die gleichen, wie sie bereits auf den Seiten 38 ff. ausführlich beschrieben wurden; so kann im Nu eine Gartentreppe passend zur Stein- oder Keramikterrasse gestaltet werden.

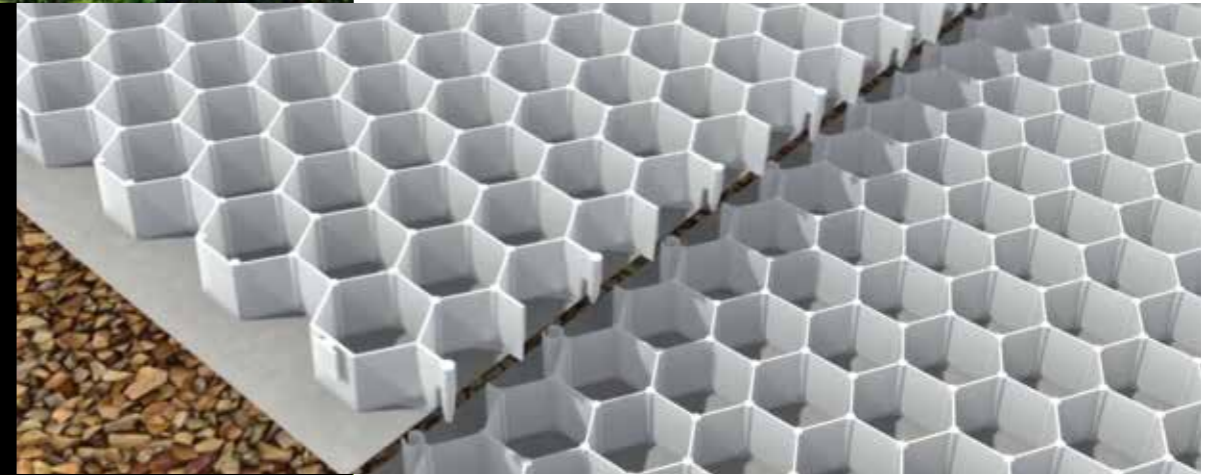
Von der Terrasse in den Garten:  
**Modulesca – das einfache Treppensystem für den Außenbereich** – auch für Stein- und Keramikterrassen





## Die Kiesplatte H30:

die verfüllbare Wabenplatte,  
die viele Gestaltungswünsche  
im und um den Garten erfüllt



### Die Kiesplatte H30 ist der ideale Unterbau

- für den Terrassenbau
- für Kiesflächen
- in Gärten
- Parks
- Fußgängerzonen
- Einfahrten
- Parkzonen
- Dachbegrünungen

### Technische Details

Material: 100 % wiederverwendbares Polyethylen (HDPE)

Herstellungsverfahren: Spritzgussverfahren

Herstellungsnorm: ISO 9001

Farbe: weiß neutral

Zellenform: hexagonal, wabenförmig

Zellenmembran: Geotextil-Vlies 60g/m<sup>2</sup>

Gewicht pro m<sup>2</sup>: 1730 g (inklusive Geotextil-Vlies)

Zellendurchmesser: 46 mm

Höhe: 30 mm

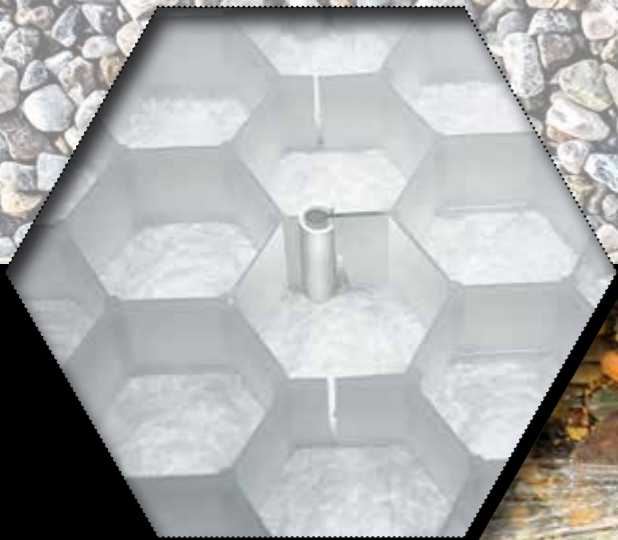
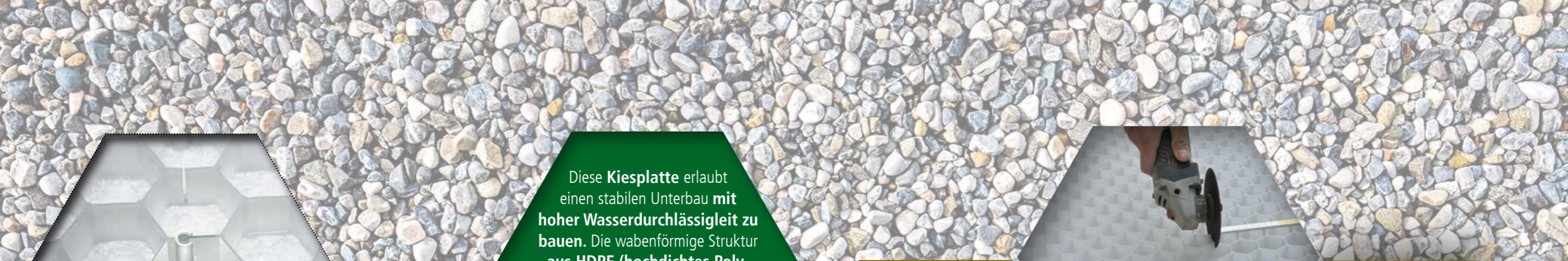
Belastbarkeit mit Kiesfüllung: 250 – 450 t/m<sup>2</sup>

Kiesbedarf je Platte: ca. 40 Liter (ca. 60 kg)

4-seitig arretierbar /verbindbar

Format: 1.123 x 795 mm

Palette: 60 Platten



Diese **Kiesplatte** ist die **ideale Befestigung** für Terrassen und Dachbegrünungen ebenso wie für alle Kiesflächen, z. B. Gärten, Fußgängerzonen, Spazierwegen, Parkplätzen, Einfahrten, Verkehrsalleen, Zugangszonen, Garagenalleen usw.

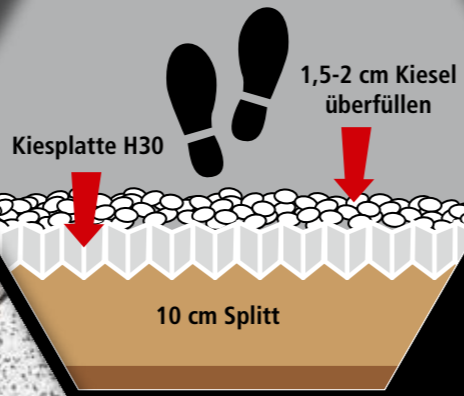
Mit Kiesplatten erstellte Flächen sind von der Niederschlagswassergebühr befreit.



Diese **Kiesplatte** ist **sehr einfach zu verlegen** und garantiert eine hohe Wasserdurchlässigkeit. Sie sorgt für einen schnellen Abfluss – **es bilden sich keine Radspuren und keine Wasserpfützen.**

Diese **Kiesplatte** erlaubt einen stabilen Unterbau **mit hoher Wasserdurchlässigkeit zu bauen.** Die wabenförmige Struktur aus **HDPE (hochdichtes Polyethylen)** schafft einen UV- und frostbeständigen Unterbau. Das dazugehörige **Geotextil-Vlies** verhindert Unkrautwuchs.

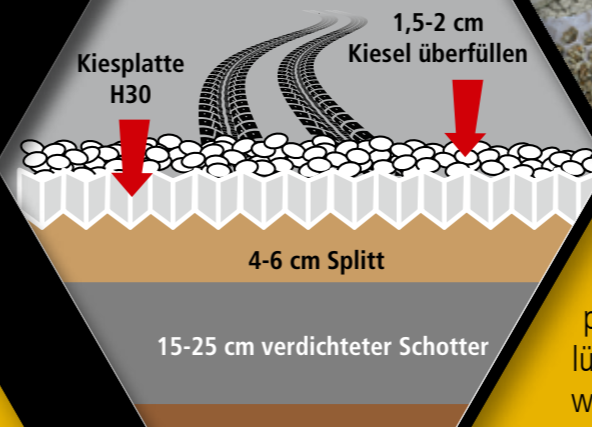
**Aufbau für begehbare Zonen**  
(Körnung: 3-16 mm)



**Vorbereitung des Geländes:** Der erste Schritt: die **Prüfung des vorhandenen Untergrunds** und die **Festlegung der späteren Nutzung.** Entsprechend dieser Nutzung erfolgt der Aufbau der Füllung.

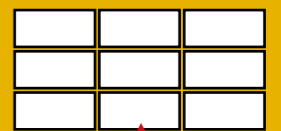
Je nach Bedarf **Einfassung aufbauen** und den **Untergrund so vorbereiten**, dass er sehr stabil und gut verdichtet ist. Splittschicht exakt nivellieren, Fremdkörper (z.B. Kiesel) entfernen. **Dieser Schritt ist sehr wichtig, damit die Kiesplatte ihre Funktion erfüllen kann.**

**Aufbau für befahrbare Zonen**  
(Körnung: 3-8 mm)



Diese **Kiesplatte** kann mit Hand- oder Stichsäge passgenau zugeschnitten und lückenlos an Hindernisse gelegt werden. Die Waben **mit Kiesel verfüllen**, mit einem **Rechen nivellieren** und dann noch eine Kiesel-schicht auflegen. Die Matten sollen **immer vollständig mit Kiesel bedeckt** sein.

Die **Kiesplatten** werden auf Kreuzfuge gelegt und an allen vier Seiten ineinander verklint. Durch das Gewicht der Verfüllung stabilisieren sich die Platten von selbst.



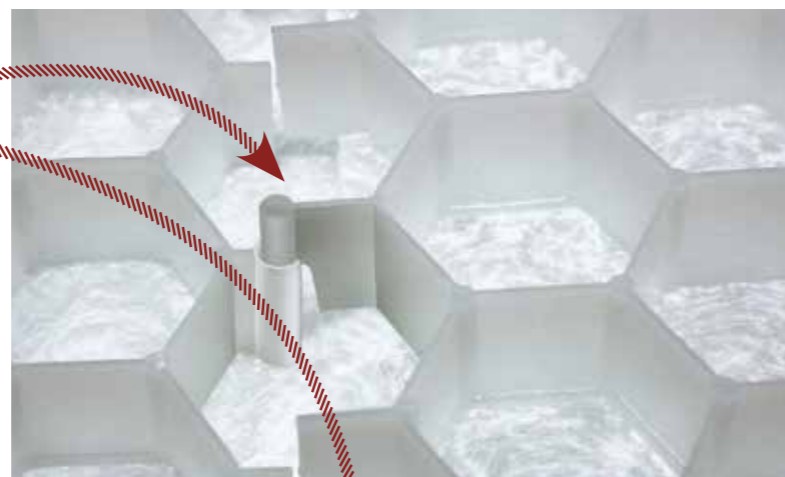
Ideal: Verlegung auf Kreuzfuge und immer quer zur Fahrtrichtung





## Ein Plus an Stabilität:

Vor allem beim Befahren von Kiesplatten ist es ein entscheidender Vorteil, dass die Platten **an allen 4 Seiten zusätzlich mit Spezialarretierungen gegen Verrutschen gesichert** sind. Dadurch wird eine optimale Verbindung erzielt. Das Geotextil-Vlies ist untrennbar mit den Waben verbunden.



## Ein Plus an Sparsamkeit:

Mit Kiesplatten erstellte Flächen sind von der Niederschlagswassergebühr befreit.\*

\*Die **Niederschlagswassergebühr** wird anhand der bebauten und versiegelten Flächen, die direkt oder indirekt in die öffentliche Kanalisation geleitet werden, bestimmt. Alle Flächen eines Grundstückes werden in folgende Kategorien eingeteilt: • vollversiegelte Flächen • wenig versiegelte Flächen • stark versiegelte Flächen • unversiegelte Flächen (Kiesplatte = unversiegelte Fläche).

Abhängig von der Klassifizierung werden verschiedene Versiegelungsfaktoren zur Berechnung der Gebühren angewandt. Das Regenwasser einer vollversiegelten Fläche wird zu 100% in die öffentliche Kanalisation geleitet. Somit wird diese Fläche zu 100% angerechnet. Wenig versiegelte Flächen wie Natursteinpflaster werden in der Regel mit einem wesentlich geringeren Faktor angesetzt.

Dies bedeutet: je durchlässiger der Bodenbelag ist, desto weniger Fläche wird angerechnet und desto weniger Niederschlagswassergebühr wird berechnet. Diese Faktoren unterscheiden sich von Kommune zu Kommune. Mit Kiesplatten erstellte Flächen sind von der Niederschlagswassergebühr befreit.

Artikel	Art.-Nr.	Format	Palette	Gewicht/m <sup>2</sup>
<b>Kies-Wabenplatte, Boden aus Geotextil-Vlies</b>				
Kies-Wabenplatte	700 996 030	795 x 1123 mm	60	1.500 g



Auf den kommenden Seiten möchten wir einige nützliche

## Werkzeuge und Hilfsmittel

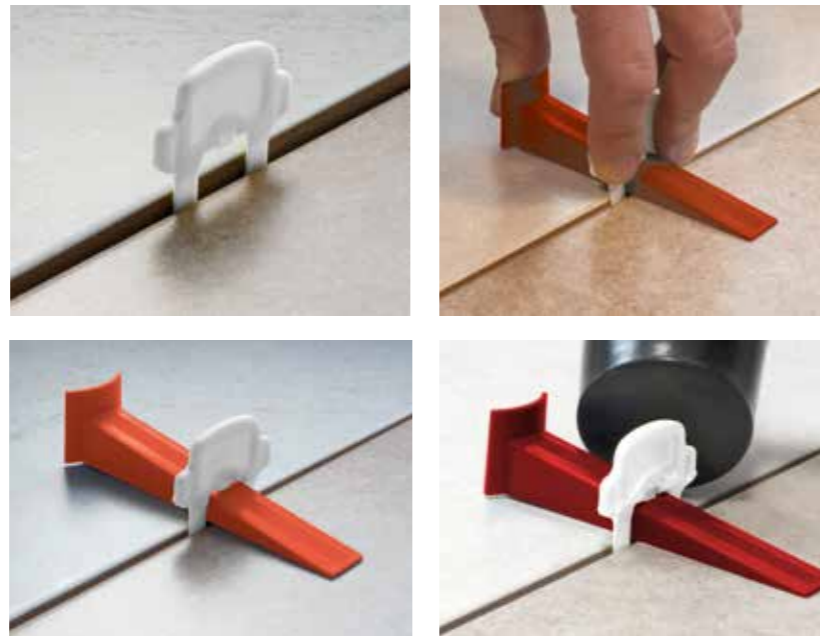
vorstellen, die nicht nur beim Terrassenbau gute Dienste leisten können.



## Nivelo – das Nivelliersystem für eine perfekte Optik

- Verwendbar für keramische Fliesen von 3 – 12 mm Stärke
- Für ein exakt gleichmäßiges Fugenbild
- Absolute Ebenheit bei Boden- und Wandfliesen
- Keine Überzähne
- Die roten Keile sind wiederverwendbar
- Abstandshalter und Keile sind um Nachkauf erhältlich
- Kein zusätzliches Werkzeug erforderlich
- Die Keile passen für alle Abstandshalter von 0,5 bis 3 mm
- Die Nivellier-Sets werden in einer praktischen, wiederverwendbaren Kunststoffbox geliefert.

Nivelo Ausgleichskeile erleichtern die Montage von Keramik-Platten. Die wiederverwendbaren Kunststoffelemente helfen beim Angleichen der Platten untereinander, um ein exakt gleiches Niveau zu erzielen. Das geht spielend leicht und ist zeitsparend. Für die Positionierung wird kein Werkzeug benötigt, für die Entfernung ein handelsüblicher Gummihammer oder ein vergleichbares Werkzeug.



Nachfüllpackung Abstandhalter (250 Stck.)

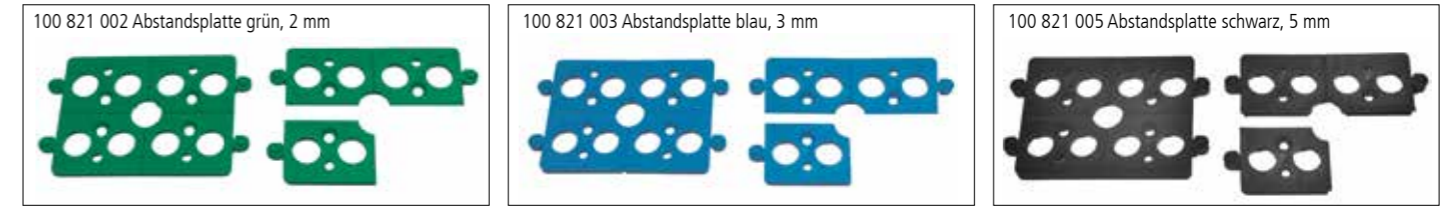


Nachfüllpackung Keile rot (100 Stck.)

Artikel	Art.-Nr.	Fugenbreite	Beutelinhalt	(14 Beutel)
<b>Keile und Abstandshalter, jeweils im Beutel verpackt</b>				
Keile rot	100 827 100	–	100	1.400
Abstandshalter	100 827 005	0,5 mm	250	3.500
Abstandshalter	100 827 010	41,0 mm	250	3.500
Abstandshalter	100 827 015	1,5 mm	250	3.500
Abstandshalter	100 827 020	2,0 mm	250	3.500
Abstandshalter	100 827 030	3,0 mm	250	3.500

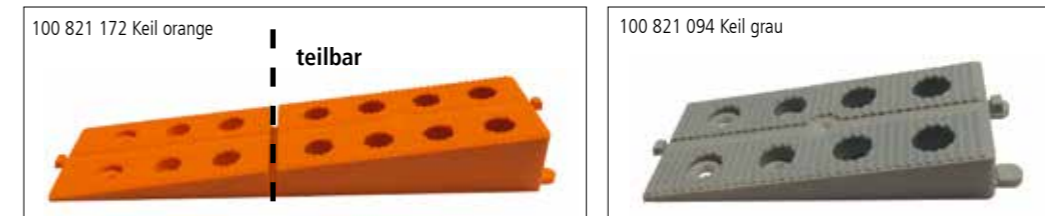
Artikel	Art.-Nr.	Fugenbreite	Abstandshalter Stck.	Keile Stck.
<b>Keile und Abstandshalter als Set in der Box</b>				
Nivellier-Set	100 827 305	0,5 mm	200	100
Nivellier-Set	100 827 310	1,0 mm	200	100
Nivellier-Set	100 827 315	1,5 mm	200	100
Nivellier-Set	100 827 320	2,0 mm	200	100
Nivellier-Set	100 827 330	3,0 mm	200	100

## Abstandsplatten und Keile



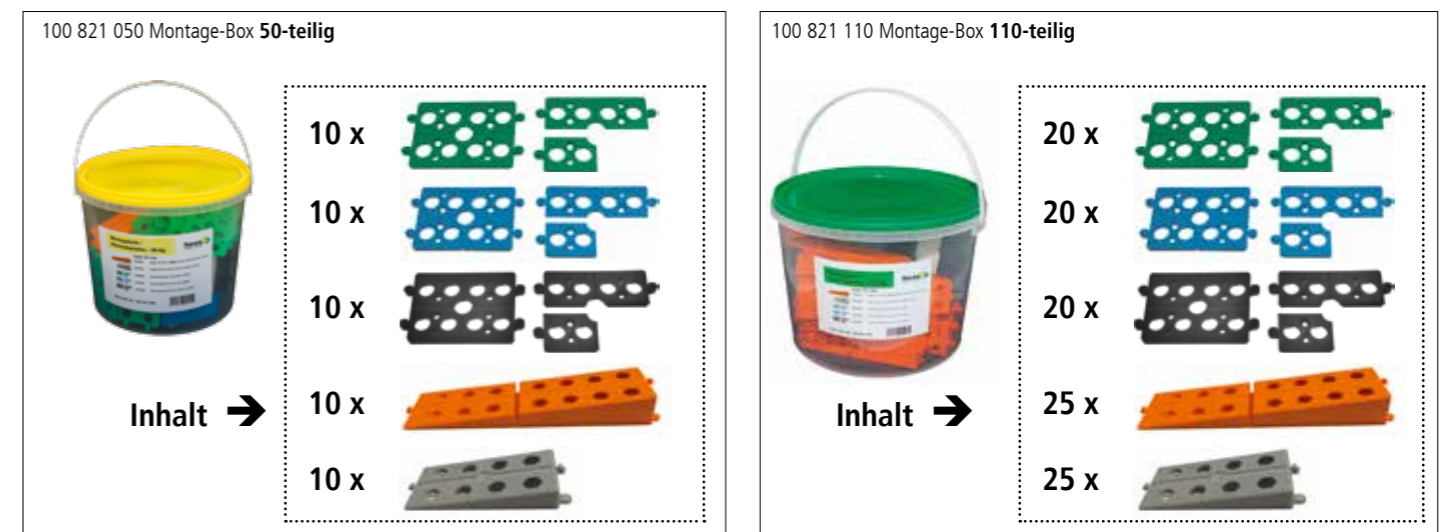
Artikel	Art.-Nr.	Größe	Menge	VE	Kartoninhalt
<b>Abstandsplatten, doppelt teilbar, im Beutel verpackt</b>					
Farbe grün, Stärke 2 mm	100 821 002	2 x 80 x 60 mm	40	1	20
Farbe blau, Stärke 3 mm	100 821 003	3 x 80 x 60 mm	40	1	20
Farbe schwarz, Stärke 5 mm	100 821 005	5 x 80 x 60 mm	40	1	20

### Keile



Artikel	Art.-Nr.	Größe	Menge	VE	Kartoninhalt
<b>Montagekeile, im Beutel verpackt</b>					
Montagekeile, orange, <b>teilbar</b> , Stärke 22 mm	100 821 172	172 x 46 mm	40	1	10
Montagekeile, grau, Stärke 12 mm	100 821 094	94 x 46 mm	20	1	10

### Montageboxen mit Abstandsplatten und Keilen



Artikel	Art.-Nr.	Menge	VE	Kartoninhalt
<b>Montagebox</b>				
50-teilig	100 821 050	1 Eimer	1	10 Eimer
110-teilig	100 821 110	1 Eimer	1	3 Eimer



## Rückenschonend arbeiten mit dem **LANGFIT® Plattenheber**

### Technische Details

maximale Tragkraft bis 60 kg

Grifflänge: 3fach verstellbar – 35 cm, 41 cm, 49 cm

Material: galvanisch verzinkt

Haltegriff: 90° drehbar

Gewicht: 2,2 kg

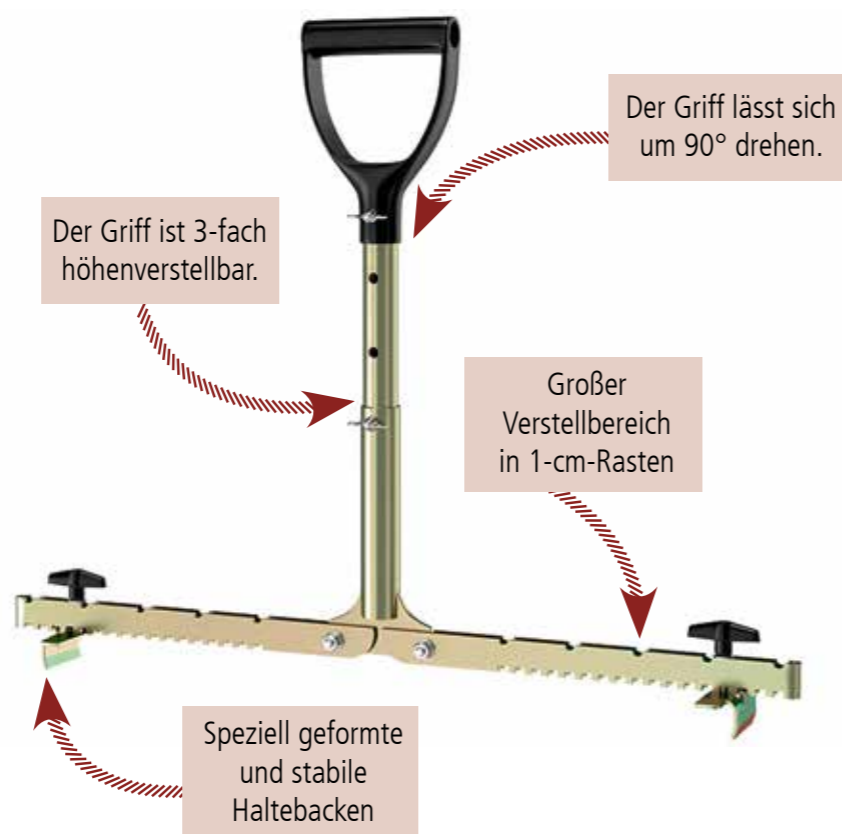
Fugenbreite ab 2,5 cm

Verarbeitbare Plattenbreite: 20 bis 62 cm

Mit dem LANGFIT® Plattenheber lassen sich auch Gehwegplatten oder Terrassenplatten leichter verlegen, transportieren oder austauschen. Das Werkzeug schont den Rücken und sorgt für ein perfektes und sicheres Handling auch schwerer Platten. Der extra lange Griff, der sich zusätzlich um 90° drehen lässt, garantiert eine ergonomische Arbeitshaltung. Die Haltebacken sind stabil und greifen sicher. Durch die Verstellbarkeit in kleinen Schritten (1 cm) ist der Plattenheber sehr flexibel einsetzbar.



Und weil zu zweit vieles besser geht, gibt es als zusätzliches Hilfsmittel den Tragarm für Plattenheber.



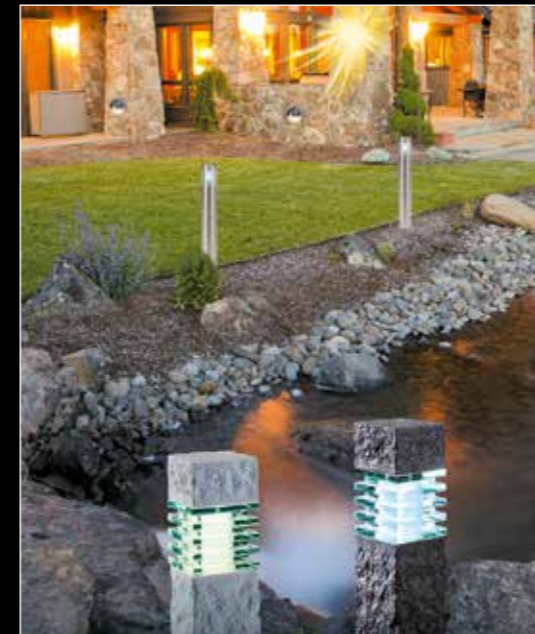
Artikel	Art.-Nr.	Menge	VE
Plattenheber Profi	100 822 060	1	3
Tragarm für Plattenheber	100 822 062	1	3

# Zauberhaftes **LICHT** für Garten und Terrasse





## Die Außenbeleuchtung von Terrassenmeister® lässt Gärten leuchten



Dieses ausgeklügelte Beleuchtungssystem wurde entwickelt, um Terrassen und Gärten auch abends und nachts in bestes Licht zu rücken.

**Modernste LED- Technik** macht es möglich, bei **extrem niedrigem Energieverbrauch** mit romantisch-warmen Lichttönen auch Outdoor eine zauberhafte Atmosphäre zu schaffen. Bäume, Teiche, Wege und Sträucher erhalten mit effektvoller Beleuchtung ihr Tüpfelchen auf dem „i“.

Licht an der richtigen Stelle ist aber auch ein wichtiger **Beitrag zur Sicherheit**. So werden Stolperfallen wie Treppen, Absätze und Mauerchen entscheidend entschärft, wenn man sie sichtbar macht.



**Einbauleuchten** sorgen für interessante Lichtpunkte auf und rund um Holz-, WPC- und Steinterrassen sowie entlang von Wegen.



**Strahler** sind kleine Power-Pakete. Sie akzentuieren zielgerichtet Bäume, Büsche und Teiche, leuchten aber auch Hinweisschilder und Außenwerbung sehr gut und energiesparend aus.



**Gartenleuchten** sind die „Schöngelichter“ unter den Leuchten. Sie setzen wunderschöne Akzente auf Terrassen, in Gärten, an Wegen und Einfahrten. Absolut hitverdächtig: Ambiente-Leuchtkugeln in wechselnden RGB-Farben.



**Wand- und Wegeleuchten** setzen Gartenmauern, Trockenmauern, Gabionen in optimales Licht – mit warm-weißem Lichtstrahl, der dezent nach unten zeigt oder auch mal mit 360°-Panoramalicht.



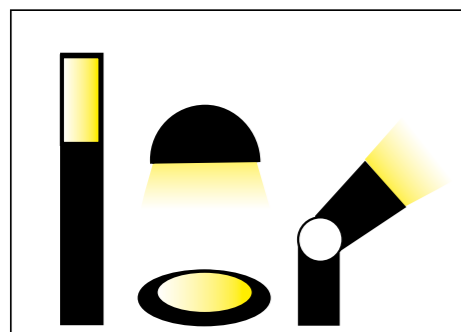
## Einfach und effektiv: Das 12-Volt-Niedervolt-System

### Die Vorteile:

- Das 12-Volt-Beleuchtungssystem von **Terrassenmeister®** ist ein „Do-it-yourself“-Baukasten. Für die Installation muss kein Handwerksbetrieb beauftragt werden.
- Kabel können unauffällig unter Plattenbelägen, überirdisch oder knapp unter der Erdoberfläche verlegt werden.
- Wegen des geringen Installationsaufwands und des einfachen Zugriffs auf die Verkabelung kann die Beleuchtung einfach und schnell umgestaltet oder erweitert werden.
- Mit nur einer Außensteckdose lässt sich die komplette Gartenbeleuchtung steuern.
- Die Leuchtmittel der **Terrassenmeister®** 12-Volt-Außenbeleuchtung sind sehr sparsam im Energieverbrauch und zeichnen sich durch eine lange Lebensdauer aus.
- Die Lichtleistung von 12-Volt-Systemen ist nicht geringer als die Leistung einer 230-Volt-Anlage.
- Trafos sowie Steck- und Schraubverbindungen sind **spritzwassergeschützt (IP44)**



Mit nur 12 Volt und in drei Schritten zur stimmungsvollen Beleuchtung des Gartens oder der Terrasse:



### 1 Leuchten wählen

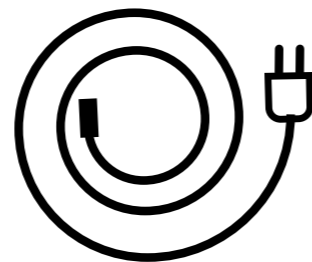
- Gartenleuchte
- Einbauleuchte
- Wand und Wegeleuchte
- Strahler

Wieviel Watt der Trafo haben muss, hängt von der Anzahl der Leuchtmittel und deren Wattzahl ab



### 2 Trafo wählen

- 25 Watt
- 60 Watt
- 150 Watt
- 300 Watt



### 3 Kabel wählen

- Hauptkabel
- Verlängerungskabel
- Kabelverteiler



## Kinderleicht und sicher: Die Installation

Ganz gleich, ob Einbau-, Garten- oder Wandleuchten gefragt sind oder ob Strahler eine Option sind – die Installation der **Terrassenmeister®** Außenbeleuchtung ist einfach und sicher.

- Für die einzelnen Verbindungen ist kein Werkzeugzeug nötig.
- Verlängerungen und Kabelverbinder können kombiniert werden.
- Zu beachten sind jedoch die maximalen Anschlusswerte der Kabel und die maximale Leistung der Transformatoren.



Aufdrehen



Einstecken



Festdrehen



Hauptkabel zum Trafo



Einstecken am Trafo



Festdrehen am Trafo

### Empfehlung

Planen Sie mit dem **Terrassenmeister®** Mustergarten auf der nächsten Seite!

Die **Terrassenmeister®** Trafos, Steck- und Schraubverbindungen des Systems sind spritzwassergeschützt (IP44).

Die Werte für die einzelnen Leuchten finden Sie direkt bei der Produktbeschreibung.

**IP 44:** Kein Eindringen von Insekten. Schutz gegen Spritzwasser / Regen.

**IP 67:** Komplett staubdicht, Schutz gegen Starkregen. Kurzzeitiges Eintauchen in Wasser möglich.

**IP 68:** Komplett staub- und wasserdicht. Geeignet für den Unterwassereinsatz.







## UNSER MUSTERGARTEN

### Die Wahl der Leuchten

Jede Leuchte ist mit einem Kabel mit Stecker ausgestattet. Vom Trafo aus wird mit einem Hauptkabel begonnen. Von diesem Hauptkabel verzweigen die weiteren Kabel für die Beleuchtungen. Anhand eines Beleuchtungsplans (siehe Muster) wird der Standort der Leuchten sowie deren Anzahl ermittelt. Aufgrund der addierten Watt-Zahl der Leuchten wird der entsprechende Trafo gewählt. Dann berechnet man, wie viele Hauptkabel und Verteiler nötig sind, um für alle Leuchten eine Steckmöglichkeit zu haben. Maximale Kabellänge von Trafo bis zur letzten Beleuchtung: ca. 40 m

### Die Wahl des Trafos im Mustergarten

$$3 \times \text{Mars} \rightarrow 3 \times 0,5 \text{ W} = 1,5 \text{ W}$$

$$3 \times \text{Astra} \rightarrow 3 \times 1,0 \text{ W} = 3 \text{ W}$$

$$8 \times \text{Jupiter} \rightarrow 8 \times 2,0 \text{ W} = 16 \text{ W}$$

$$3 \times \text{Mondo} \rightarrow 3 \times 3,0 \text{ W} = 9 \text{ W}$$

$$\text{Energiebedarf} = 29,5 \text{ W}$$

Somit wird ein Trafo mit 60 W benötigt.

Will man sich die Möglichkeit offen lassen, später weitere Leuchten anzuschließen, empfiehlt sich die Wahl eines stärkeren Trafos.

### Die Wahl der Kabel im Mustergarten

2 x 10 m Hauptkabel

Stecker ——— Endstück (Kupplung)

2-m-Verlängerung

5 Kabelverteiler mit 3 Anschlussmöglichkeiten



Lampenkabel mit Stecker ist bei jeder Leuchte im Lieferumfang enthalten.



### Mars – ein Zwerg, der nicht zu übersehen ist!

Besonderheit: Im Lieferumfang sind zwei Kabel enthalten: ein Kabel (1 m) mit Stecker und ein Kabel (1 m) mit Kupplung. So können die Leuchten ohne zusätzliche Verkabelung in Reihe geschaltet werden.



1x Hauptkabel  
10 m mit  
4 Anschlüssen



3x Astra



1x Trafo  
25 W



## Für Terrassen und Wege Einbauleuchten

### MARS

- 0,5 Watt LED warm-weiß 3-fach, A+ 3.000 K
- IP 44 spritzwassergeschützt
- Material: Edelstahl – Glas – Kunststoff
- Ø 42 mm, Einbautiefe 46 mm, Bohrung Ø 30 mm
- mit PKW bis 2,5 t befahrbar

Artikelnummer: 700 800 003



### MARS Set

Mars im praktischen 4er-Set, das durch weitere Mars-Leuchten erweitert werden kann.

4 x Mars, Kabel 10 m, Trafo 25 W

Artikelnummer: 700 800 005



### ASTRA

#### Formschöne Edelstahl-Einbauleuchte mit 6 LED-Lichtpunkten,

- 1 Watt LED warm-weiß 6-fach, A+ 3.000 K
- IP 44 spritzwassergeschützt
- Material: Edelstahl, Glas, Kunststoff
- Ø 70 mm, Einbautiefe 52mm, Bohrung Ø 60 mm
- Kabel 3 m
- mit PKW bis 2,5 t befahrbar

Artikelnummer: 700 800 001



### ASTRA Set

3 x Einbauleuchte Astra,  
Hauptkabel 10 m mit 4 Anschlüssen,  
Trafo 25 Watt

Artikelnummer: 700 800 301



## ZANIA

### Formschöne Edelstahl-Einbauleuchte mit 3 LED-Lichtpunkten

- 0,5 Watt LED warm-weiß 3-fach, A+ 3.000 K
- IP 44 spritzwassergeschützt
- Material: Edelstahl – Glas – Kunststoff
- 42 x 42 mm, Einbautiefe 46 mm, Bohrung Ø 30 mm
- mit PKW bis 2,5 t befahrbar

Artikelnummer: 700 800 063



### ZANIA Set

4 x Einbauleuchte Zania,  
Verlängerungskabel 10 m  
Trafo 25 Watt

Artikelnummer: 700 800 064



Auch bei Zania sind im Lieferumfang zwei Kabel enthalten: ein Kabel (1 m) mit Stecker und ein Kabel (1 m) mit Kupplung. So können die Leuchten ohne zusätzliche Verkabelung in Reihe geschaltet werden.



## XENIA

### Formschöne Edelstahl-Einbauleuchte mit 6 LED-Lichtpunkten,

- 1 Watt LED warm-weiß 6-fach, A+ 3.000 K
- IP 44 spritzwassergeschützt
- Material: Edelstahl – Glas – Kunststoff
- 70 x 70 mm, Einbautiefe 52 mm, Bohrung Ø 60 mm
- mit PKW bis 2,5 t befahrbar
- Kabel 3 m

Artikelnummer: 700 800 002



### XENIA Set

3 x Einbauleuchte Xenia,  
Hauptkabel 10 m mit 4 Anschlüssen,  
Trafo 25 Watt

Artikelnummer: 700 800 302



1x Hauptkabel  
10 m mit  
4 Anschlüssen

1x Trafo 25 W

## Werkzeuge für den Einbau von Einbauleuchten in Holz, Keramik, Stein und Granit

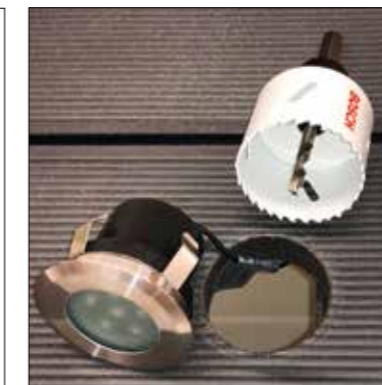


700 800 016  
HSS Lochsäge  
Ø 30 mm

700 800 017  
HSS Lochsäge  
Ø 60 mm

700 800 080  
HSS Lochsäge  
Ø 90 mm

700 800 018  
Adapter



Artikel	Art.-Nr.	VE
<b>Lochsäge</b>		
HSS-Bimetall, für Hart- und Weichholz, Ø 30 mm, Adapter erforderlich	700 800 016	1 Stück
HSS-Bimetall, für Hart- und Weichholz, Ø 60 mm, Adapter erforderlich	700 800 017	1 Stück
HSS-Bimetall, für Hart- und Weichholz, Ø 90 mm, Adapter erforderlich	700 800 080	1 Stück
Adapter für Lochsäge Ø 30 und Ø 60 mm (für Pos. 1 und 2)	700 800 018	1 Stück



700 800 028 Ø 30 mm  
Diamant-Trockenbohrkrone



700 800 029 Ø 60 mm  
Diamant-Trockenbohrkrone

700 800 090 Ø 90 mm  
Diamant-Trockenbohrkrone



700 800 079  
Bohr-Trennsset

Artikel	Art.-Nr.	VE
<b>Diamant-Trockenbohrkronen für Winkelschleifer zum Einsatz bei Keramik, Stein und Granit</b>		
Diamant-Trockenbohrkrone, Ø 30 mm	700 800 028	1 Stück
Diamant-Trockenbohrkrone, Ø 60 mm	700 800 029	1 Stück
Diamant-Trockenbohrkrone, Ø 90 mm	700 800 090	1 Stück
Diamant-Trockentrennscheibe, Ø 125 mm	700 800 078	1 Stück
Diamant-Bohr- und Trennsset	700 800 079	1 Koffer



Video





Die kleinen Lichtspender – ob filigran wie die beiden auf dieser Seite beschriebenen **JUPITER-MODELLE** oder robust wie der kompakte **MONDO** oder besonders kraftvoll wie das Modell **DELTA** – jeder Strahler für sich ist ein Juwel für den Garten. Strahler setzen gezielt und punktgenau Akzente, lenken den Blick auf Sehens- und Liebenswertes, geben Bäumen und Büschen Kontur und Charakter und rücken Dekoratives in den Vordergrund.

Die **Terrassenmeister®** Strahler können sowohl mit einer nicht sichtbaren Montageplatte direkt aufgeschraubt bzw. gedübelt werden, sie können aber auch mit einem Erdspeiß ins Erdreich gesetzt werden. Die erforderlichen Montageplatten und Erdspeiß sowie die dazu erforderlichen Befestigungen sind im Lieferumfang enthalten.



## Effektvolles Licht im Garten Strahler, die Akzente setzen

Die beiden Jupiter-Modelle sind die Tiefstapler aus dem **Terrassenmeister®** Sortiment: formschön, filigran, sehr elegant – und doch drängen sie sich nicht in den Vordergrund.

### JUPITER

- 2 Watt Power LED, A+ 3.000 K
- IP 44 spritzwassergeschützt
- Material: Aluminium pulverbeschichtet, Glas
- Abmessung (H x B): 70 x 90 mm
- Kabel 2 m
- inkl. Erdspeiß und Montageplatte

**Artikelnummer: 700 800 004**



### JUPITER II

- 2 Watt Power LED, A+ 3.000 K
- IP 44 spritzwassergeschützt
- Material: Aluminium pulverbeschichtet, Glas
- Abmessung (H x B): 280 x 90 mm
- Kabel 2 m
- inkl. Erdspeiß und Montageplatte

**Artikelnummer: 700 800 037**



## TAURIS

- 2 Watt Power LED warm weiß, A+
- IP 44 spritzwassergeschützt
- Material: Aluminium pulverbeschichtet
- Abmessung (H x B): 105 x 85 mm
- Zuleitung mit 3 m Kabel inkl. Stecker
- inkl. Erdspeiß und Montageplatte für Wand- oder Bodenmontage

**Artikelnummer:**  
**700 800 049**



**TAURIS** setzt nicht nur vom Boden aus besondere Lichtpunkte, sondern kann auch an Hauswänden, Gabionen, Trockenmauern usw. mit seinem warm-weichen Lichtkegel ein schöner Blickfang sein.



## DELTA30

- 30 Watt Power LED warm weiß, A
- IP 44 spritzwassergeschützt
- Material: Aluminium pulverbeschichtet
- Abmessung (H x B): 140 x 180 mm
- Kabel 1 m
- inkl. Erdspeiß

**Artikelnummer:** 700 800 075



**DELTA** ist ein echtes Power-Paket und kann größere Flächen perfekt ausleuchten. Der Strahler kann mittels Halterung auf hartem Untergrund oder an der Wand befestigt werden oder mit dem mitgelieferten Erdspeiß im Erdreich platziert werden.

Das Gehäuse des **MONDO**-Strahlers ist komplett aus Edelstahl. Er ist robust und kompakt und stzt sich mit einem kräftigen, warm-weißen Lichtkegel in Szene.. ganz gleich, ob man ihn auf dem Erdspeiß platziert oder man sich für eine Montage an der Wand entscheidet.

Den **MONDO** gibt es einzeln oder auch im praktischen Set.



## MONDO

- 3 Watt Power LED warm weiß, A+
- IP 44 spritzwassergeschützt
- Material: Edelstahl, Glas
- Abmessung (H x B): 125 x 55 mm
- Zuleitung mit 1 m Kabel inkl. Stecker
- inkl. Erdspeiß und. Schraubhalterung

**Artikelnummer:**  
**700 800 015**



## MONDO-Set

Im Set enthalten:

- 3 x Mondo
- 3 x Erdspeiß
- Hauptkabel 10 m mit 4 Anschlüssen
- Trafo 25 W, A

**Empfehlung**

**Artikelnummer:** 700 800 070





**MATAR** ist ein kleiner Alleskönner und findet überall ein Plätzchen, wo Licht gefragt ist. Es gibt ihn einzeln oder auch im praktischen Dreierpack.

### MATAR-Set

Artikelnummer: 700 800 072

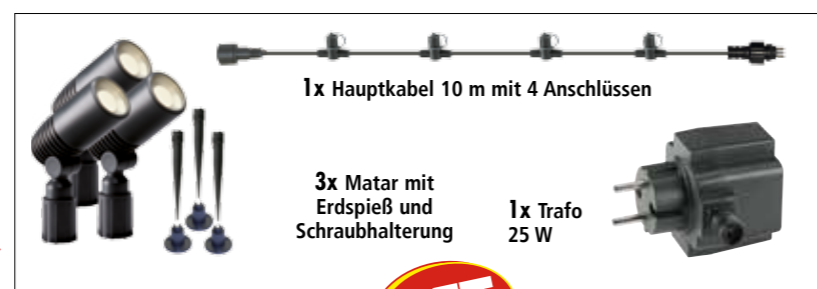
**Empfehlung**

## Kleine Alleskönner

### MATAR

- 1 Watt Power LED warm weiß, A+
- IP 44 spritzwassergeschützt
- Material: Kunststoff anthrazit
- Abmessung (H x B): 70 x 90 mm
- Zuleitung mit 1 m Kabel inkl. Stecker
- inkl. Erdspieß und Montageplatte

Artikelnummer: 700 800 071



**SET**

### CUBUS

- 3 Watt LED warm weiß, A+ 3.000 K
- IP 44 spritzwassergeschützt
- Material: Polyresin (Steinoptik), Edelstahl
- Abmessung (H x B): 100 x 100 x 100 mm
- Zuleitung mit 2 m Kabel inkl. Stecker
- ohne Erdspieß

Artikelnummer: 700 800 039



**CUBUS** – der kleine, elegante Leuchtwürfel mit Panoramablick: Das Leuchtmittel kann in 360°-Richtung gedreht werden. Der Würfel kann stehend oder liegend positioniert werden.



**ATLAS** – ein echter Powerstrahler, der auch da optimal geeignet ist, wo viel Wasser zu verkräften ist – an Bächen, größeren Brunnen und Wasserspielen.



**IKAROS** – formschön im Bi-Color-Design schwarz/silber und warm-weißem Lichtkegel



**NUKI** – attraktives Design, graue Steinoptik, optimal für Gartenteiche und Wasserspiele. Auch als Dreier-Set erhältlich.

### NUKI-Set

Artikelnummer: 700 800 069

**Empfehlung**

## Wasserdicht bis 0,5 m

### ATLAS

- 5 Watt Power LED warm weiß, A+
- IP 68 wasserdicht bis 0,5 m
- Material: Edelstahl, Glas
- Abmessung (H x B): 140 x 120 mm
- Zuleitung mit 2 m Kabel inkl. Stecker
- inkl. Erdspieß und Schraubhalterung

Artikelnummer: 700 800 048



### IKAROS

- 4 Watt LED warm weiß, A+ 3.000 K
- IP 68 wasserdicht bis 0,5 m
- Material: Aluminium pulverbeschichtet
- Abmessung (H x B): 120 x 110 mm
- Zuleitung mit 2 m Kabel inkl. Stecker
- inkl. Erdspieß und Montageplatte

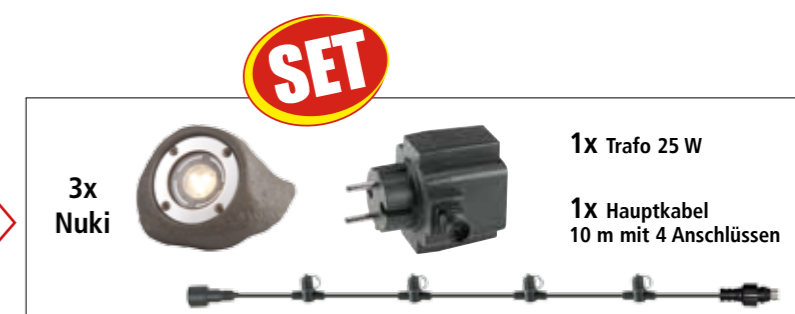
Artikelnummer: 700 800 047



### NUKI

- 3 Watt LED, A+ 3.000 K
- IP 68 wasserdicht bis 0,5 m
- Material: Polyresin (Steinoptik), Edelstahl
- Abmessung (H x B): 110 x 145 mm
- Kabel 2 m
- mit Erdspieß

Artikelnummer: 700 800 068

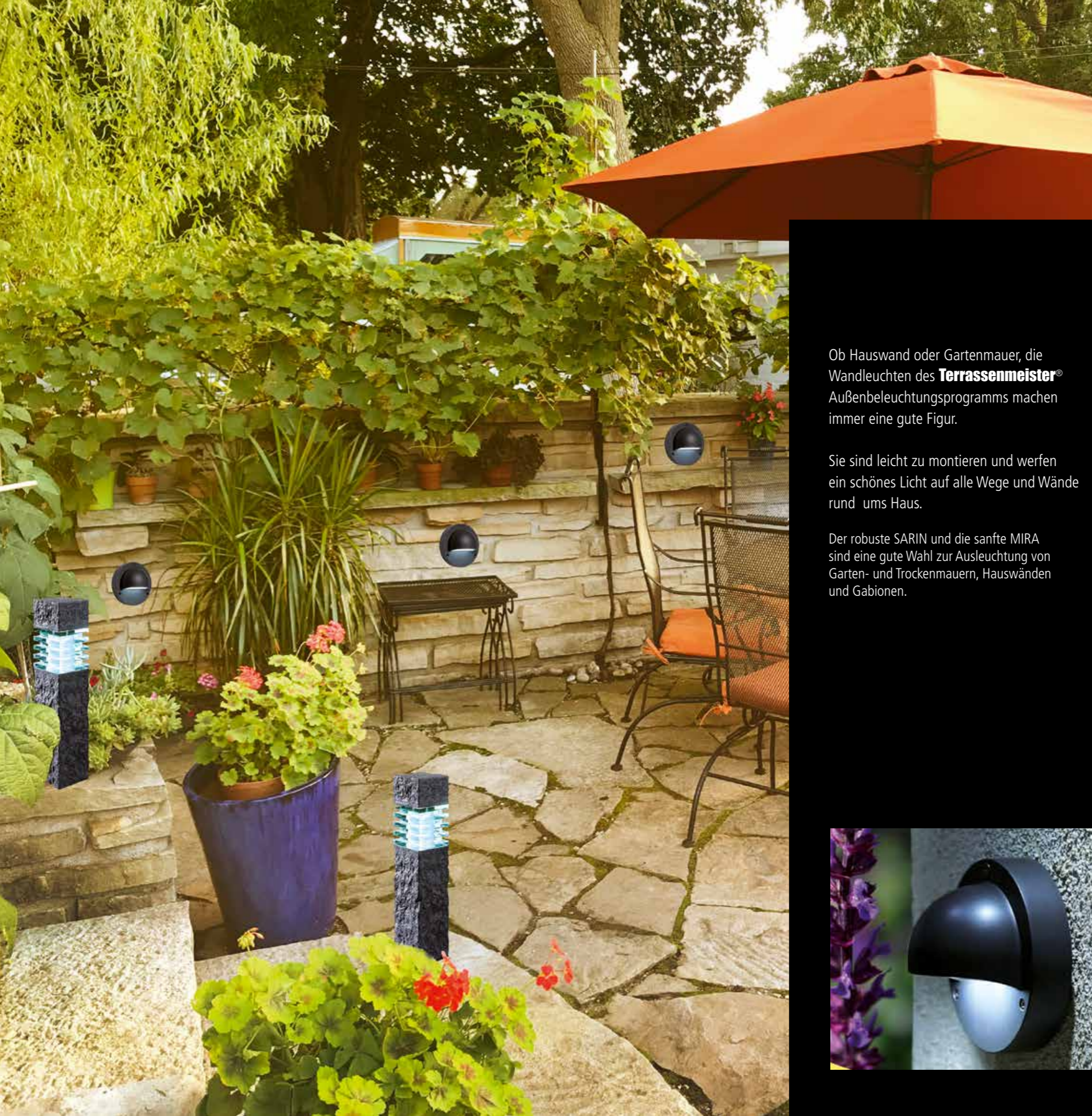


**SET**

3x Nuki

1x Trafo 25 W

1x Hauptkabel 10 m mit 4 Anschlüssen



## Sanftes Licht am Weg **Stand- und Wandleuchten**

### SARIN

- 1 Watt POWER LED kalt weiß, A+++ 6.000 K
- IP 44 spritzwassergeschützt
- Material: Aluminium pulverbeschichtet, Glas
- Abmessung (H x B): 140 x 140 mm
- Zuleitung Kabel 3 m inkl. Stecker
- inkl. Montageplatte und Bohrschablone

**Artikelnummer: 700 800 038**



Ob Hauswand oder Gartenmauer, die Wandleuchten des **Terrassenmeister®** Außenbeleuchtungsprogramms machen immer eine gute Figur.

Sie sind leicht zu montieren und werfen ein schönes Licht auf alle Wege und Wände rund ums Haus.

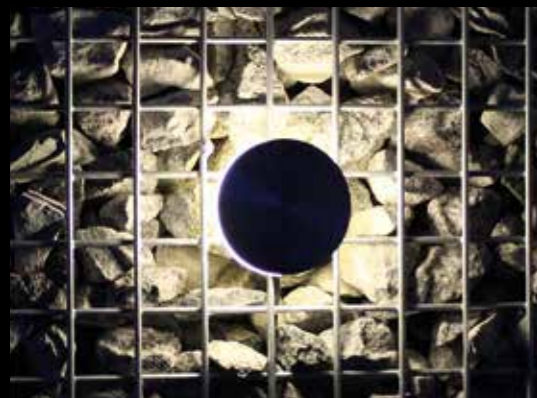
Der robuste SARIN und die sanfte MIRA sind eine gute Wahl zur Ausleuchtung von Garten- und Trockenmauern, Hauswänden und Gabionen.

### MIRA

- 1 Watt POWER LED warm weiß, A+++ 3.000 K
- IP 44 spritzwassergeschützt
- Material: Edelstahl, Glas
- Abmessung (H x B): 100 x 100 mm
- Zuleitung Kabel 3 m
- inkl. Montageplatte und Bohrschablone

**Artikelnummer: 700 800 040**





**LEONIS** hat zwei Gesichter: Die filigrane Leuchte kann als Boden- oder als Wandbeleuchtung montiert werden. Der Panorama-Lichtkegel, der rundum nach allen Richtungen strahlt, macht sie zu einem eleganten Accessoire für jede Wand.

## LEONIS

- 2 Watt Power LED warm weiß, A 3.000 K
- IP 44 spritzwassergeschützt
- Material: Edelstahl
- Abmessung: Ø 100 mm
- Zuleitung mit 3 m Kabel inkl. Stecker
- inkl. Montageplatte

**Artikelnummer: 700 800 056**



## CENTAURIS

- 3 Watt POWER LED warm weiß, A+ 3.000 K
- IP 44 spritzwassergeschützt
- Material: Alu pulverbeschichtet
- Abmessung (H x B): 700 x 100 mm
- Zuleitung mit 2 m Kabel inkl. Stecker
- inkl. Montageplatte

Der Lichtkegel weist blendfrei nach unten und kann zusätzlich noch nach Bedarf eingestellt werden.

**Artikelnummer: 700 800 055**



## MAIORIS

- 5 Watt POWER LED warm weiß, A+ 3.000 K
- IP 44 spritzwassergeschützt
- Material: Edelstahl 316, Glas
- Abmessung (H x B): 1018 x 105 mm
- Zuleitung mit 2 m Kabel inkl. Stecker
- inkl. Montageplatte

**Artikelnummer: 700 800 057**



Edles Design zeichnet **CENTAURIS** und **MAIORIS** aus. Dieses formschöne, schlanke und relativ hohe Duo leuchtet Terrassen, Treppen und Wege sehr gut aus und macht dabei eine richtig gute Figur.



**THALIA** – eine elegante, formschöne Standleuchte für Terrassen und Wege

**ACHILLES** – elegantes schwingvolles Design trifft hier auf ästhetischen Lichtkegel



**LUKIDA 40** und **60** – ein Duo im gleichen attraktiven Bi-Color-Design schwarz-silber, das sich nur in der Höhe unterscheidet

## THALIA

- 1 Watt Power LED kalt weiß, A+ 6.000K
- IP 44 spritzwassergeschützt
- Material: Edelstahl, Kunststoff
- Abmessung (H x Ø): 405 x Ø 70 mm
- Zuleitung mit 2 m Kabel inkl. Stecker
- inkl. Montageplatte

**Artikelnummer: 700 800 031**



## ACHILLES

- 2 Watt POWER-LED kalt weiß, A+ 3.000 K
- IP 44 spritzwassergeschützt
- Material: Aluminium pulverbeschichtet
- Abmessung (H x B x T): 405 x 70 x 70 mm
- Zuleitung mit 2 m Kabel inkl. Stecker
- inkl. Erdspieß und Montageplatte

**Artikelnummer: 700 800 032**

## LUKIDA 40

- 3 Watt LED warm weiß, A+ 3.000 K
- IP 44 spritzwassergeschützt
- Material: Aluminium pulverbeschichtet, Acrylglas
- Abmessung (H x Ø): 405 x 65 mm
- Kabel 1 m
- mit Erdspieß und Montageplatte

**Artikelnummer: 700 800 066**

## LUKIDA 60

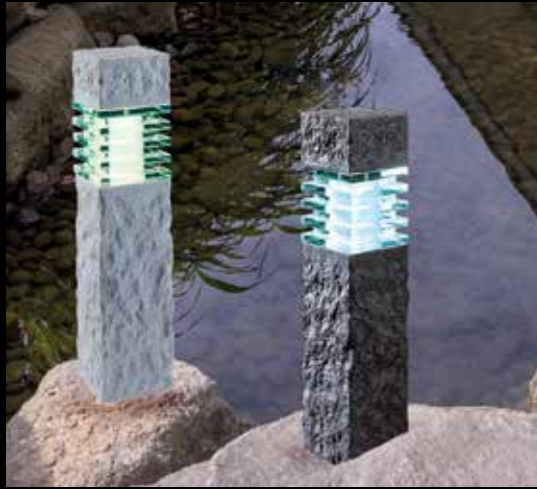
- wie LUKIDA 40, jedoch unterschiedliche Höhe und Kabellänge
- Abmessung (H x Ø): 605 x 65 mm

**Artikelnummer: 700 800 067**





**Polyresin** ist eine Art flüssiges Kunstharz, auch Poly-Nature genannt. Man kann durch Farbbeimischung alle möglichen Farbtöne herstellen und das Material in Formen gießen. Es ist bruchfest, witterungsbeständig, frostsicher und wird von Hand bearbeitet sowie mit einem farblichen Finish vollendet. So erhält es beispielsweise die attraktive Steinoptik, die an Marmor oder Granit erinnert.



## WEGA

- 3 Watt LED warm weiß, A+ 3.000 K
- IP 44 spritzwassergeschützt
- Material: Edelstahl
- Abmessung (H x B x T): 405 x 105 x 105 mm
- Zuleitung mit 2 m Kabel inkl. Stecker
- inkl. Erdspeiß und Montageplatte

**Artikelnummer: 700 800 033**



## RANA

- 3 Watt LED warm weiß, A+ 3.000 K
- IP 44 spritzwassergeschützt
- Material: Polyresin (steinoptik schwarz), Glas
- Abmessung (H x B x T): 405 x 105 x 105 mm
- Zuleitung mit 2 m Kabel inkl. Stecker
- inkl. Erdspeiß und Montageplatte

**Artikelnummer: 700 800 030**



## SALM

- 2 Watt RGB LED A++ RGB 52 Lumen
- IP 44 spritzwassergeschützt
- Material: Polypropylen in Granitoptik
- Abmessung (H x B): 150 x 400 mm
- Zuleitung mit 2 m Kabel inkl. Stecker
- inkl. Erdspeiß

**Artikelnummer: 700 800 065**

## MOON

Wunderschöne Leuchtkugeln für den Außen- und Innenbereich, die nicht nur äußerst dekorativ, sondern UV-, witterungs- und alterungsbeständig sind.

Warm-weißes Licht sowie alle RGB-Töne über Fernbedienung steuerbar. Weiter können Pastell-Töne sowie Programme über die Fernbedienung abgerufen werden um automatisch abzulaufen. Lichtintensität dimmbar. Am elegantesten harmonisieren die drei Kugeln in einem 3er-Set arrangiert im Garten oder auf der Terrasse. Farbvarianten lassen sich per Funk einstellen

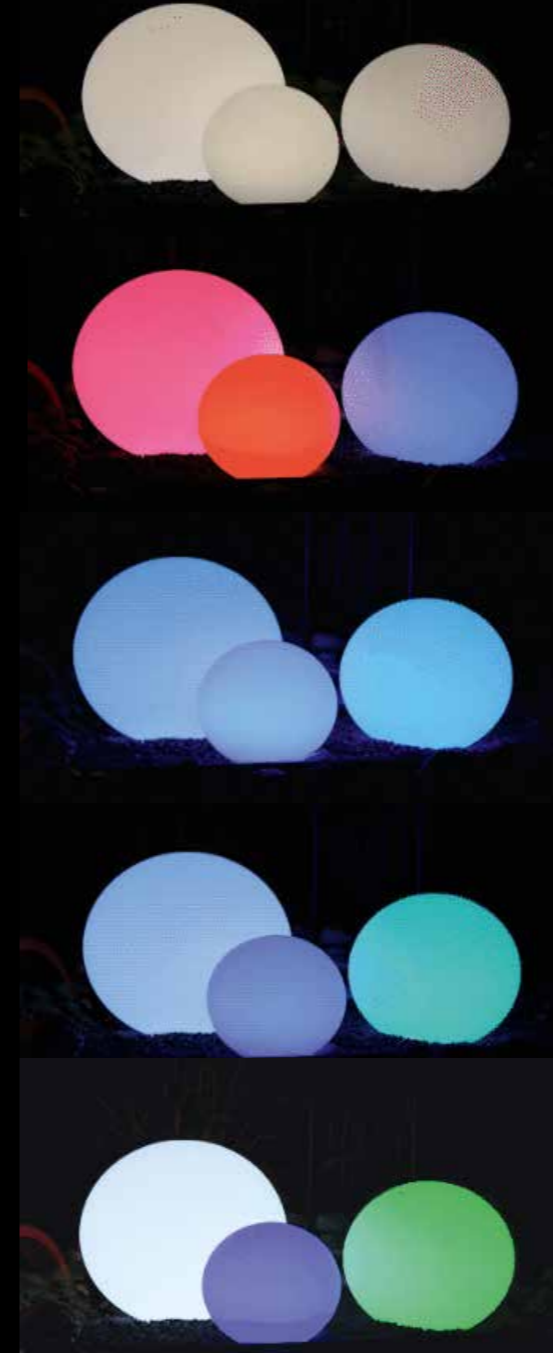
- 2 Watt RGB LED
- IP 44 spritzwassergeschützt
- Material: Polyethylen
- alle Größen inkl. Trafo, 21 W, Fernbedienung und Verlängerungskabel 10 m
- Zuleitung mit 2 m Kabel inkl. Stecker

**Moon 300**, Kugel mit Ø 300 mm, 2 W, A++, RGB 52 Lumen  
**Art.Nr. 700 800 230**

**Moon 400**, Kugel mit Ø 400 mm, 3 W, A+, RGB 65 Lumen  
**Art.Nr. 700 800 240**

**Moon 500**, Kugel mit Ø 500 mm, 4 W, A+, RGB 97 Lumen  
**Art.Nr. 700 800 250**

**Moon Ambiente-Set**  
je 1 Kugel mit Ø 300 mm, 400 mm und 500 mm komplett,  
inkl. 10-Meter-Verlängerungskabel und 3-fach-Verteiler, 25 W Trafo  
**Art.Nr. 700 800 345**



**RGB-LED:**  
Wunderschöne Farbwechsel  
ferngesteuert!

Über die Fernbedienung können  
die abgespeicherten Programme  
gesteuert werden.



## Zubehör

### Hauptkabel 10 m

- Länge: 10 Meter mit Stecker und 4 Kupplungen.
- Diese befinden sich nach 4m, 6m, 8m und 10 m.
- Hier können die Stecker einer jeden Leuchte ohne Werkzeug angeschlossen werden.
- Auch 3-fach-Verteiler oder weitere Hauptkabel oder Verlängerungskabel können hier angesteckt werden.
- Eine Gesamtlänge von ca. 40 m sollte nicht überschritten werden.
- Max. Anschlussleistung (Energieverbrauch der installierten Leuchten) 120 W.

### Verlängerungskabel

- Länge: 10 Meter mit Stecker Kupplung.
- Eine Gesamtlänge von ca. 40 m sollte nicht überschritten werden.
- Max. Anschlussleistung (Energieverbrauch der installierten Leuchten) 120 W.

### Timer / Sensor

Dieser Timer wird unmittelbar nach dem Trafo angeschlossen und steuert so über eine Fozelle die Einschaltzeit und -dauer aller angeschlossenen Lampen. Sie bestimmen, ob die Anlage stundenweise (von einer bis neun Stunden) oder im Automatikmodus geschaltet wird. Der Timer kann auch zum Ein- und Ausschalten des Systems benutzt werden.

### Fernbedienung

Das Starter-Set besteht aus Sender und Empfänger. Dieser wird unmittelbar nach dem Trafo angeschlossen und hat im Freien eine Reichweite von 30 m. So werden alle verbauten Leuchten erreicht und die Beleuchtungsanlage kann per Knopfdruck ein- und ausgeschaltet werden. Es besteht die Möglichkeit, zusätzlich bis zu neun Empfänger zu integrieren und so verschiedene Kabelstränge anzusteuern.



## Das gesamte Zubehör im Überblick



Hauptkabel 15 m mit 6 festen Anschlüssen, max. 150 W, 1 Stecker und 6 Kupplungen, nach 5, 7, 9, 11, 13, 15 m. **700 800 027**



Hauptkabel 10 m mit 4 festen Anschlüssen, max. 120 W, 1 Stecker, 4 Kupplungen nach 4, 6, 8, 10 m **700 800 006**



Verlängerungskabel 10 m, max. 120 W, 1 Stecker, 1 Kupplung **700 800 008**



Verlängerungskabel 2 m, max. 120 W, 1 Stecker, 1 Kupplung, **700 800 044**



Kabelverteiler 3-fach, max. 120 W, 1 Stecker, 3 Kupplungen **700 800 010**



Trafo 150 Watt, Kabel 2 m **700 800 150**



Trafo 60 Watt, Kabel 2 m **700 800 060**



Trafo 25 Watt **700 800 021**



Adapter Schweiz **700 800 022**



Timer + Sensor, mit Fozelle, programmierbar, 12 V, 150 W **700 800 009**



Fernbedienung Starterset (1 Fernbedienung, 1 Empfänger) **700 800 041**



Empfänger separat **700 800 042**



Bewegungsmelder 12 V 60 W, inkl. Montagmaterial für Wandmontage und Bodenbefestigung **700 800 043**



Adapter für Lochsagen 30 und 60 mm **700 800 018**

Lochsäge HSS-Bimetall, Ø 60 mm für ASTRA, XENIA und ARTEMIS **700 800 017**

Lochsäge HSS-Bimetall, Ø 30 mm für MARS und KUMA **700 800 016**



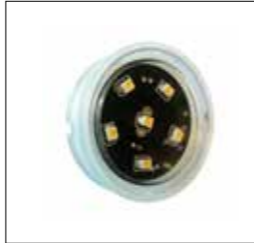
## Leuchtmittel



Ersatz-LED MARS  
0,5 W, A+  
700 800 013



Ersatz-LED MONDO/NUKI/  
RANA/WEGA/CUBUS/CEN-  
TAURIS/LUKIDA, 3 W, A+  
700 800 011



Ersatz-LED ASTRA/XENIA  
1 W, A+  
700 800 012



Ersatz-LED Thalia  
2 W, A+  
700 800 035



Ersatz-LED ACHILLES  
2 W, A++  
700 800 036



Ersatz-LED SARIN  
1 W, A++  
700 800 023



Ersatz-LED MIRA  
1 W, A++  
700 800 024



Ersatz-LED LEONIS  
2 W, A  
700 800 052



Ersatz-LED ATLAS/  
MAIORIS, 5 W, A+  
700 800 053



Ersatz-LED TAURIS  
2 W, A+  
700 800 054



Ersatz-LED MATAR  
2 W, A+  
700 800 073



Ersatz-LED JUPITER und  
JUPITER II, 2 W, A+  
700 800 014

Auch wenn die Leuchtmittel eine sehr lange Lebensdauer haben – es kommt der Tag, wo man Ersatz braucht.

In der Aufstellung rechts finden Sie zu jeder Leuchte das richtige Mittel, um sie wieder zum Strahlen zu bringen.

## Verkaufshilfen



### Hochwertiges POS Terrassenmeister®

**Auf vier Ebenen** platzieren Sie sehr übersichtlich die Terrassenmeister®-Produktreihe. Mit praktischen Scannerschienen und Demo-Modellen. Füllung individuell wählbar. Alle Produkte sind mit Preisschildern, VE und EAN-Codes versehen (in Scannerschienen) **Ausführung:** Alu-silber

#### Abmessungen:

H: 220 cm (mit Aluschiene 250 cm),

B: 245 cm (ohne Aluschiene-Halterung 210 cm), T: 54 cm

### Hochwertiges POS Außenbeleuchtung

**Auf drei Ebenen** platzieren Sie sehr übersichtlich und praxisnah die Terrassenmeister®-Außenbeleuchtung. Auf Ebene 2 befindet sich ein betriebsbereites Modul (inkl. 10 m Kabel und Trafo). Mit praktischen Scannerschienen und Demo-Modellen. Füllung individuell wählbar. Alle Produkte sind mit Preisschildern, VE und EAN-Codes versehen (in Scannerschienen).

**Ausführung:** Alu-silber

**Abmessungen:** H: 220 cm, B: 105 cm, T: 54 cm



# Werbemittel



Broschüre Terrassenmeister  
Art.Nr. 999 100 102



VK-Liste Terrassenmeister  
Art.Nr. 999 100 200



6-Seiter Porto PLUS Stein/Keramik  
Art.Nr. 999 100 122



Flyer Porto PLUS Holz  
Art.Nr. 999 100 121



Broschüre Tukon  
Art.Nr. 999 100 115



VK-Liste Kleb- und Dichtstoffe  
Art.Nr. 999 101 111



Flyer FixeGo  
Art.Nr. 999 100 109



Flyer Modulesca  
Art.Nr. 999 100 111



Flyer Kies-Wabenplatte H30  
Art.Nr. 999 100 114



Flyer Abstandshalter transluzent  
Art.Nr. 999 100 116

# Terrassenmeister®

Spezialzubehör für den Terrassenbau

**ferax®**  
Klebstoffe + Dichtstoffe

**ferax®**  
Klebstoffe + Dichtstoffe

Am Sendle 7  
D-86653 Monheim  
Tel. +49(0) 90 91 – 907 997 0  
Fax +49(0) 90 91 – 907 997 99  
info@ferax.de · www.ferax.de

Stand 02-2022 gültig ab 01.02.2022  
(Technische Änderungen und Irrtümer vorbehalten)